

*Rodman*  
**VENTURA**  
*OUTBOARD SERIES*





**690CC**  
**790CC**  
**890HT**

***VENTURA***





# Rodman

# VENTURA

## OUTBOARD SERIES



RODMAN VENTURA ES UNA NUEVA GAMA DE EMBARCACIONES FUERABORDA, DE ESLORAS COMPRENDIDAS ENTRE 6 Y 8 METROS, QUE SE OFRECERÁN EN DIFERENTES VERSIONES DE CUBIERTA: OPEN CON CONSOLA CENTRAL, OPEN CON LA PROA CERRADA Y EN VERSIONES CABINADAS HARD TOP.

ESTA NUEVA GAMA HA SIDO CONCEBIDA, PARA ADAPTARSE A TODOS LOS SEGMENTOS DE PÚBLICO OBJETIVO, DESDE UN CLIENTE MÁS JOVEN QUE BUSCA DEPORTIVIDAD Y FUNCIONALIDAD, HASTA CLIENTES MÁS EXPERTOS O TRADICIONALES, QUE PRIMAN EL CONFORT Y LA SEGURIDAD.

RODMAN VENTURA, REPRESENTA Y A SU VEZ SATISFACE, EL DESEO DE DISFRUTAR DEL MAR AL AIRE LIBRE, DEL SOL, DE LA FAMILIA Y AMIGOS, PARA VIVIR MOMENTOS ÚNICOS A BORDO. PRÓXIMOS A CELEBRAR SU 50 ANIVERSARIO, RODMAN SE ADENTRA POR PRIMERA VEZ EN ESTE SEGMENTO DE MERCADO DE EMBARCACIONES A MOTOR, CON EL PROPÓSITO DE PODER ACERCAR EL MAR Y SU DISFRUTE A UN MAYOR NÚMERO DE PERSONAS EN TODOS LOS MARES DEL MUNDO.

RODMAN VENTURA IS A NEW RANGE OF OUTBOARD BOATS, WITH LENGTHS RANGING FROM 6 TO 8 METRES, WHICH WILL BE AVAILABLE IN DIFFERENT DECK VERSIONS: OPEN WITH CENTRAL CONSOLE, OPEN WITH FORWARD CABIN AND HARD TOP VERSIONS.

THIS NEW RANGE HAS BEEN CONCEIVED TO SUIT ALL TARGET CUSTOMER SEGMENTS, FROM A YOUNGER CUSTOMER LOOKING FOR SPORTINESS AND FUNCTIONALITY TO MORE EXPERIENCED OR TRADITIONAL CUSTOMERS WHO PRIORITISE COMFORT AND SAFETY.

RODMAN VENTURA SATISFIES THE DESIRE OF ENJOYING THE SEA IN THE OPEN AIR, THE SUN, FAMILY AND FRIENDS, TO EXPERIENCE UNIQUE MOMENTS ON BOARD. RODMAN IS ABOUT TO CELEBRATE ITS 50TH ANNIVERSARY AND FOR THE FIRST TIME VENTURES INTO THIS SEGMENT OF THE PLEASURE BOAT MARKET, WITH THE AIM OF BRINGING THE SEA AND ITS ENJOYMENT TO A GREATER NUMBER OF PEOPLE ON ALL THE WORLD'S SEAS.







**VENTURA 690CC**

**VENTURA 790CC**

**VENTURA 890HT**



# VENTURA 690CC



## NUEVO NEW VENTURA 690CC

El nuevo **Rodman 690 Ventura CC** es una embarcación de 6,5 m de eslora de casco y 7,7 m de eslora total, 2,55 m de manga. Está preparada para poder instalar un motor fuera borda de hasta 200 CV, que le permitirá poder alcanzar una velocidad máxima de casi 40 nudos.

Su configuración de cubierta, nos ofrece dos espacios exteriores, completamente diferenciados para disfrutar del sol y de los momentos de relax a bordo.

El nuevo **Rodman 690 Ventura CC** es la opción perfecta para disfrutar de un barco asequible de día, con el máximo confort, mejores prestaciones y navegación excelente, características de todas las embarcaciones Rodman.

*The new Rodman 690 Ventura CC is a boat of 6.5 m in hull length and 7.7 m in overall length, 2.55 m in beam and ready for the installation of an outboard engine of up to 200 HP in power, reaching a maximum speed of almost 40 knots.*

*Her deck configuration offers two exterior spaces, completely different, to enjoy the sun and moments of relaxation on board.*

*The new Rodman 690 Ventura CC is the perfect option to enjoy an affordable day boat, with the maximum comfort, best features and excellent navigation, characteristics of all Rodman boats.*





# VENTURA 690CC





# VENTURA 690CC







# VENTURA 690CC

## CARACTERISTICAS TECNICAS

Categoría de diseño	C
Número máx. de personas	8
Eslora de casco (LH) (sin plataformas, ni motor ni ancla)	6,53 m
Eslora total (incluyendo plataformas, motor y ancla)	7,74 m
Manga total	2,50 m
Calado (a línea base)	0,4 m
Capacidad de combustible	200 litros
Capacidad de agua dulce	77 litros
Motorización máxima	1x200 CV
Velocidad máxima	40 nudos <sup>(*)</sup>
Velocidad de crucero (70%Pot.)	25 nudos <sup>(*)</sup>
Velocidad de crucero económica	15 nudos <sup>(*)</sup>
Autonomía a velocidad económica	125 millas <sup>(*)</sup>



## TECHBICAL DATA

Main Technical Data:	
Design category	C
Max. Number of persons onboard	8
Hull length (LH) (without platforms, nor engine nor anchor)	6.53 m
Length overall (including platforms, engine and anchor)	7.74 m
Total Beam	2.50 m
Draught to baseline	0.4 m
Fuel tank capacity	200 litres
Water tank capacity	77 litres
Max. Engine power	1x200 CV
Max. Speed	40 knots <sup>(*)</sup>
Cruising speed (70% power)	25 knots <sup>(*)</sup>
Economical cruising speed	15 knots <sup>(*)</sup>
Range at economical speed	125 nm <sup>(*)</sup>

(\*) Dichas velocidades y autonomías pueden variar en función de las condiciones ambientales, estado de carga y del casco de la embarcación.

(\*) Speeds could vary depending on environmental conditions, load and hull conditions.



### 1. CASCO Y CUBIERTA

6 cornamusas de acero inoxidable  
Asiento integrado en PRFV a proa de consola  
Asientos laterales en proa PRFV  
Gancho remolque  
Cintón PVC  
Barandillado de acero inoxidable pulido  
Escalera de baño  
Luces de Navegación  
Portón acceso desde popa  
Posavasos en zona asientos  
Pozo de ancla autovaciante  
Roldana de proa  
Suelo en fibra de vidrio con acabado antideslizante  
Tambuchos interior asientos proa y popa

### 2. CONSOLA - PUESTO PILOTO

Asiento piloto y copiloto  
Asideros acero inoxidable  
Cuadro de mandos de PRFV  
Compás  
Dirección hidráulica  
Indicador combustible  
Posavasos integrado en consola  
Puerta corredera metacrilato acceso interior consola  
Parabrisas frontal metacrilato  
Volante  
Toma USB 12V

### 3. INTERIOR CABINA PROA

Luz led en techo  
Estiba interior  
Espacio para WC químico

### 4. BAÑERA

Asiento en popa en PRFV con estiba en interior  
Bañera autovaciante  
Tambucho estiba en suelo bañera

### 5. LOCAL DEL SERVO

Bombas de achique manual y eléctricas.  
Espacio y preinstalación para baterías  
Tanque de combustible 200 L  
Extintor

### 6. ELECTRICIDAD

Cuadro principal de 12 V  
Luces de navegación  
Preinstalación para baterías motores

### 7. DOCUMENTACIÓN

Certificado CE emitido por la entidad notificadora  
Declaración de conformidad del fabricante  
Maletín para documentación  
Manual del Armador de la embarcación  
Manuales de los distintos equipos instalados a bordo

### PRINCIPALES EQUIPOS OPCIONALES:

Baterías suplementarias  
Fanja casco color en gel coat  
Ducha en bañera (incluye circuito agua dulce c/ tanque)  
Equipo de amarre  
Equipo de fondeo  
Lona toldosol proa  
Lona toldosol bañera  
Módulo PRFV Asiento Bañera (estribor)

Molinete eléctrico  
Colchonetas exteriores c/ respaldo asientos proa (conjunto completo)  
Colchonetas exteriores c/ respaldo asientos popa bañera (conjunto completo)  
Conversión solárium en zona proa  
Arco de esquí  
Teca sintética en cubierta completa (Seadeck)  
Teca sintética en plataformas (Seadeck)  
Patente  
Placa porosa equipos electrónica  
Plataformas de baño en PRFV con acabado antideslizante  
Portacañas (2 o 4 unidades)  
WC químico  
Equipo audio Fusión c/ 2 altavoces  
Equipos electrónica  
Mesa en zona de estar (proa/popa)

Rodman Polyships, SAU, se reserva el derecho de cambiar la especificación técnica sin previo aviso, de acuerdo con la política de mejora y desarrollo continuo de sus embarcaciones.

Este documento no representa ninguna forma de asociación entre Rodman Polyships, SAU, y sus distribuidores. Los distribuidores Rodman no tienen autoridad de representar o estipular ninguna relación contractual en nombre de Rodman Polyships, SAU, ni implicar a Rodman en obligaciones contractuales con terceros.

Fecha de impresión Enero 2023.

### 1. HULL AND DECK

6 stainless steel cleats  
Stainless steel handles on transom and console  
GRP built-in seat forward of the console  
Fore GRP side seats  
Towing hook  
PVC fender  
Gunwale polished stainless steel handrails  
Navigation Lights  
Stern access door  
Cup holders in seating area  
Self-draining anchor well  
Bow roller  
Fibreglass floor with anti-slip finish  
Locker inside fore and aft seats

### 2. CONSOLE – SKIPPER'S STATION

Skipper's and co-pilot seat  
Stainless steel handles  
GRP control panel  
Compass  
Hydraulic steering  
Fuel gauge  
Built-in cup holder in console  
Methacrylate sliding door for console interior access  
Methacrylate front windscreen  
Wheel  
12V USB socket

### 3. FORWARD CABIN INTERIOR.

Led roof light  
Inside stowage  
Space for chemical toilet

### 4. COCKPIT

GRP aft seat with inside storage  
Self-draining cockpit  
Stowage locker in cockpit floor

### 5. SERVO ROOM

Manual and electric bilge pumps  
Space and pre-installation for batteries  
200 L fuel tank  
Fire extinguisher

### 6. ELECTRICITY

12 V main switchboard  
Navigation lights  
Pre-installation for engine batteries

### 7. DOCUMENTATION

EC certification issued by notifying body  
Manufacturer's declaration of conformity  
Documentation case  
Boat Owner's manual  
Manuals of the various equipment fitted on board.

### MAIN OPTIONAL EQUIPMENT:

Gel Coat coloured hull strip  
Shower in cockpit (including fresh water circuit w/tank)  
Mooring gear  
Anchor gear  
Forward bimini canvas  
Cockpit bimini canvas  
GRP module cockpit seat (starboard)  
Electric windlass  
External cushions w/backrest for forward

seats (complete set)  
External cushions w/backrest for aft seats in cockpit (complete set)  
Sundeck conversion in forward area  
Cockpit sundeck conversion  
GRP bathing platforms  
Ski arch  
Synthetic teak on full deck (Seadeck)  
Synthetic teak on platforms (Seadeck)  
Antifouling  
Rod holder (2 or 4 units)  
Pre-Rigging for each of the engine brands (to be defined)  
Chemical toilet  
Fusion audio system w/ 2 speakers  
Electronics equipment  
Table in seating area (fore/aft)

Rodman Polyships, SAU, reserves the right to change technical specifications without warning, in accordance with the policies of continuous improvement and development of its boats. This document does not imply any form of association between Rodman Polyships, SAU, and its distributors. Rodman distributors do not have the authority to represent or stipulate any contractual relationship in the name of Rodman Polyships, SAU, nor to implicate Rodman in contractual obligations with third parties. Printed January 2023.



# VENTURA 790CC



## NUEVO NEW VENTURA 790CC

La nueva Rodman 790 Ventura CC, destaca por su amplitud de espacios tanto en el exterior como en el interior, lo que le permite poder ofrecer una homologación C para 10 personas. Esta nueva embarcación de 7,5 m de eslora de casco y 8,7 m de eslora total y 2,55 m de manga, puede instalar un motor fuera borda de hasta 300 CV. Con el cual podrá alcanzar una velocidad máxima de más de 45 nudos.

Un T-Top, opcional, completa la zona exterior, ofreciendo la posibilidad de proteger la zona del piloto con una estructura en acero inoxidable, con techo rígido en poliéster reforzado con fibra de vidrio en lona.

En el interior, esta embarcación dispone de un espacio independiente, equipado con un sofá en V, convertible en cama.

*The new Rodman 790 Ventura CC stands out for her spaciousness both in the exterior and interior, which allows her to offer a C certification for 10 people. A boat of 7.5 m in hull length and 8.7 m in overall length, 2.55 m in beam and designed to be fitted with an outboard engine of up to 300 hp, which will enable her to reach a maximum speed of more than 45 knots.*

*An optional T-Top complete the exterior area, offering the possibility of protecting the pilot area with a stainless steel structure, with a rigid roof in fiberglass-reinforced polyester or a flexible canvas.*

*Inside, this boat has an independent area with a V-shaped sofa that can be turned into a bed.*





## EL LEGADO DE UN PIONERO

Fundado en 1974, el Grupo Rodman es la compañía más antigua de España en su sector. Su experiencia y trayectoria con más de 15.000 embarcaciones le sitúan hoy como líder indiscutible en el sector náutico español.

El Grupo Rodman presenta la oferta de producto más diversificada y versátil del sector, convirtiéndose en el activo intangible donde reside su verdadero saber hacer. Altos estándares de calidad, máxima seguridad y la mejor navegabilidad, esos son los atributos de la marca Rodman.

Las 3 divisiones de la compañía, buques de acero, náutica profesional y náutica de recreo encarnan la pluralidad de la oferta del Grupo Rodman.

Así, en sus diferentes astilleros se producen desde patrulleras en PRFV de hasta 45 m a buques de acero de hasta 170 m de eslora, pasando por buques de pesca en PRFV de más de 36 m de eslora, barcos de regata como el Ríoja de España (Copa América) o embarcaciones de recreo de cualquiera de sus tres gamas diferenciadas: Rodman Spirit, Rodman Fisher & Cruiser o Rodman Muse.

## THE LEGACY OF A PIONEER

*Founded in 1974, the Rodman Group is Spain's oldest company in its sector. Its experience and track record in the construction of over 15,000 vessels mark it as an indisputable leader in the Spanish boat-building sector.*

*The Rodman Group's highly diversified and versatile product range encompasses the know-how that is its major intangible asset. The highest standards of quality, maximum safety and optimal sailing performance are the marks of the Rodman brand.*

*The three divisions into which Rodman is divided; steel boats, professional sailing boats and pleasure craft, encapsulate the versatility of the company's product range. Its different boatyards build GRP patrol boats with hulls of up to 45 metres, steel boats with hulls of up to 170 metres, GRP fishing boats with hulls of over 36 metres, regatta boats (such as the America's Cup Rioja de España), and pleasure craft for three different ranges: Rodman Spirit, Rodman Fisher and Cruiser, and Rodman Muse.*



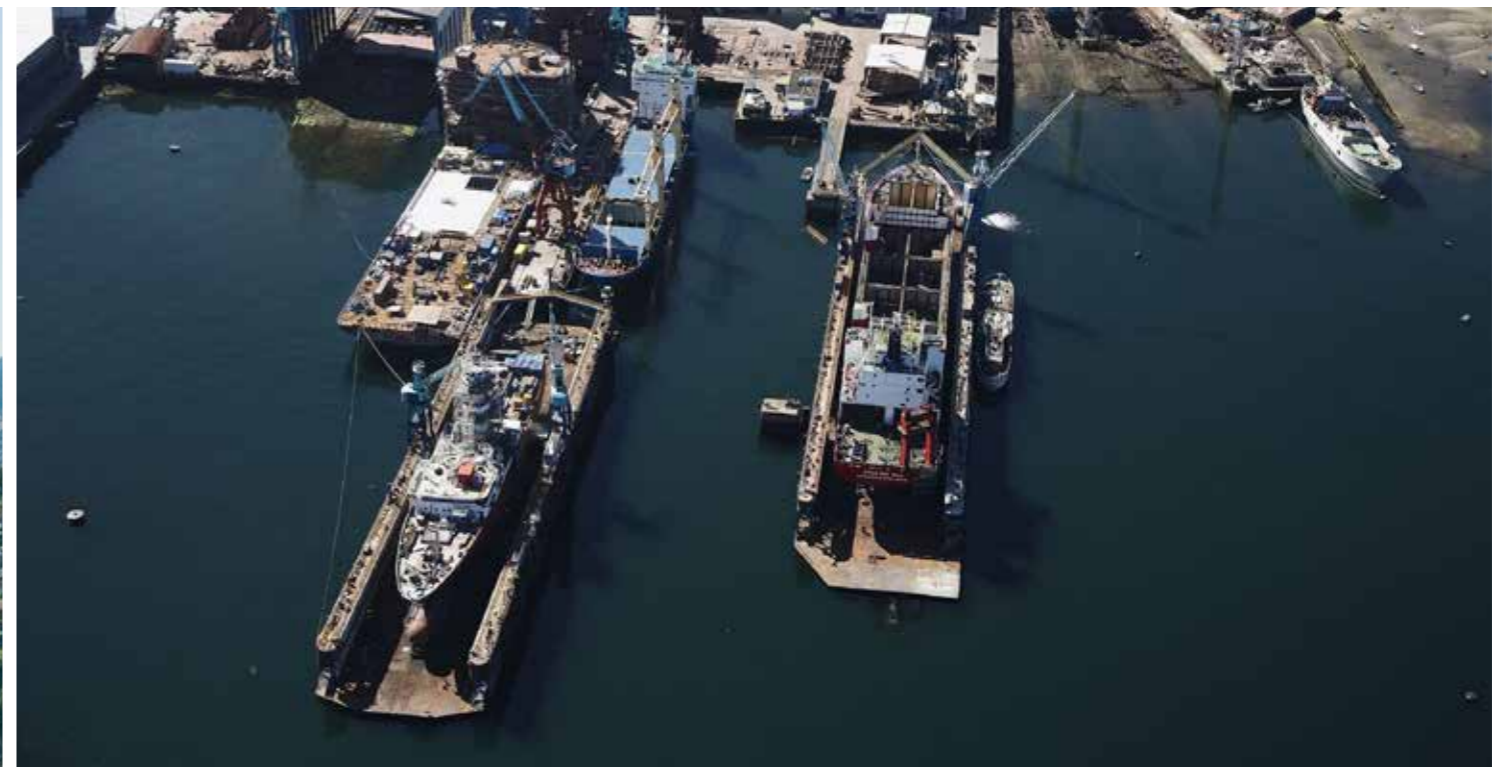




## SOLIDA CAPACIDAD INDUSTRIAL

Con 3 astilleros ubicados en ambos lados de la Ría de Vigo, en Galicia, Noroeste de España, el Grupo Rodman tiene la mayor superficie industrial del sector en nuestro país. Cuenta con un total de 162.000 m<sup>2</sup>, de los cuales, 43.000 m<sup>2</sup> son superficie cubierta.

El total de superficie está dividido entre Rodman Polyships y Neuvisa, en Moaña y Metalships & Docks en Vigo.



## CONSOLIDATED INDUSTRIAL CAPACITY

With three Shipyards located at both sides of the Vigo Bay, in Galicia, northwest Spain, the Rodman Group has the largest industrial surface area in the sector in our country. It has a total of 162.000 m<sup>2</sup> of which 43.000 m<sup>2</sup> are covered areas.

The total surface area is shared between Rodman Polyships and Neuvisa in Moaña and Metalships & Docks in Vigo.





- |                  |             |
|------------------|-------------|
| Alemania         | Korea       |
| Angola           | Kuwait      |
| Arabia Saudí     | Luxemburgo  |
| Bahréin          | Marruecos   |
| Bélgica          | Nicaragua   |
| Bolivia          | Noruega     |
| Camerún          | Omán        |
| Chile            | Portugal    |
| China            | Qatar       |
| Chipre           | Reino Unido |
| Costa de Marfil  | Rumanía     |
| Croacia          | Rusia       |
| El Salvador      | Senegal     |
| Emiratos         | Sudáfrica   |
| Finlandia Árabes | Suecia      |
| Eslovenia        | Suiza       |
| España           | Surinam     |
| Filipinas        | Tailandia   |
| Francia          | Taiwan      |
| Gabón            | Túnez       |
| Grecia           | Turquía     |
| Guinea-Bissau    | Venezuela   |
| Holanda          | Vietnam     |
| Irlanda          | Yemen       |
| Italia           | Zimbawe     |
| Japón            |             |



## COMPROMISO INNATO DE CALIDAD

El exitoso recorrido del Grupo Rodman se basa en gran medida en su capital humano, altamente cualificado y especializado. Esto, sumado a la incorporación de tecnología de última generación, garantizan los mejores procesos de producción.

Su espíritu de constante mejora ha hecho que el Grupo haya desarrollado su propio estándar de calidad interno: Rodman Quality System, RQS. Este sistema se centra en el exhaustivo control de materiales y procesos de producción, haciendo incluso que cada unidad sea rigurosamente probada en el mar. Todo ello garantiza la más alta calidad en la entrega y garantías de condiciones inigualables en el mercado.

Todos los productos Rodman están avalados por los principales certificados de calidad internacionales: ISO 9001, ISO 14001 y Pecal 2110/AQAP.

## A COMMITMENT TO QUALITY

*The proven success of the Rodman Group is based largely on its human capital, highly qualified and specialist staff. This fact, added to the ongoing incorporation of state-of-the-art technology, guarantees better production processes.*

*Its spirit of ongoing improvement has led the Rodman Group to develop its own internal quality system: the Rodman Quality System (RQS). This system focuses on exhaustive control of production materials and processes and rigorous open-sea tests for each unit. This ensures the highest quality in the delivery of the vessel and guarantees unrivalled conditions in the market.*

*All the Rodman products are backed by the most relevant international quality certificates: ISO 9001, ISO 14001 and Pecal 2110/AQAP.*

## UN PROMETEDOR FUTURO

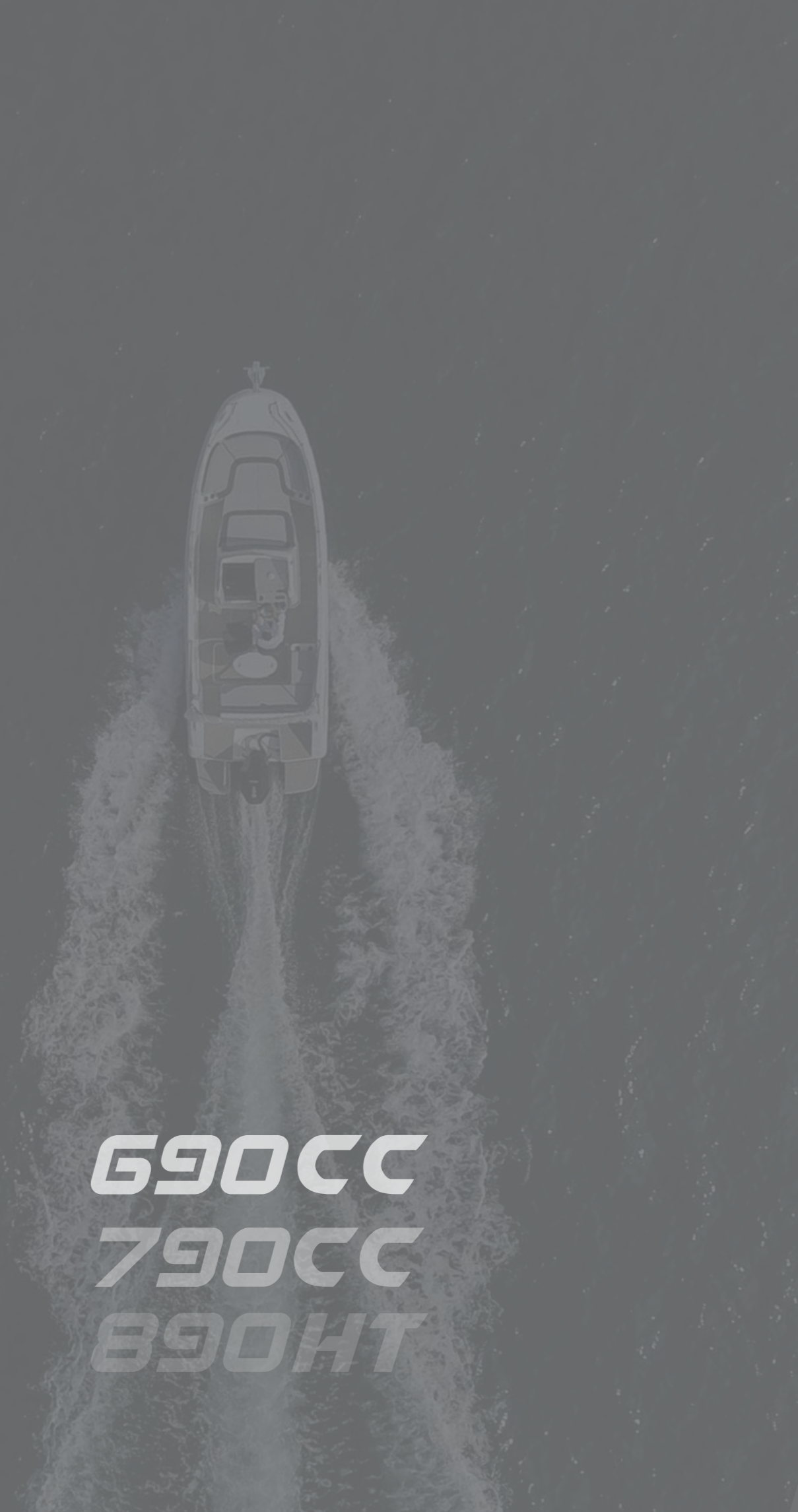
Gracias a su sólida base financiera y a su exitosa trayectoria el Grupo Rodman tiene un ambicioso proyecto de desarrollo y expansión nacional e internacional. Actualmente presente en más de 50 países la vocación de Rodman pasa por convertirse en un líder global de su sector.

## A PROMISING FUTURE

*Thanks to its solid financial base and successful track record, the Rodman Group has developed an ambitious project for further growth and expansion, both at national and international levels. With a presence in over 50 countries, Rodman aims to become a world leader in its sector.*







**690CC**

**790CC**

**890HT**



INSIDE  
**RQS** RODMAN  
QUALITY  
SYSTEM

@rodmanboats



 **Rodman**

info@rodman.es | www.rodman.es