



*Rodman*  
**EVOLUTION**

***Rodman***  
**EVOLUTION**

**Rodman**  
EVOLUTION **1290** FLY

**Rodman**  
EVOLUTION **1290** HT

**Rodman**  
FISHER PRO **1290**

**Rodman**  
EVOLUTION **1090** FLY

**Rodman**  
EVOLUTION **1090** HT

**Rodman**  
OFFSHORE **33**

**Rodman**  
**EVOLUTION**

# Rodman 1290

EVOLUTION

## NUEVO RODMAN 1290 EVOLUTION

### La renovación de un líder

Tras la presentación del nuevo Rodman 1090 Evolution, que ha marcado el inicio de la renovación de la gama de pesca-paseo Rodman, ahora le toca el turno al nuevo Rodman 1290 Evolution, que sustituirá a uno de los modelos icónicos del astillero, la Rodman 1250.

Siguiendo la línea de diseño del nuevo Rodman 1090 Evolution, pero manteniendo las prestaciones, robustez y carácter del casco de la Rodman 1250, el nuevo Rodman 1290 Evolution, será sin duda el punto de inflexión en el desarrollo de la nueva línea.

Disponible en versión Hard Top o Flybridge.

## NEW RODMAN 1290 EVOLUTION

### The evolution of an icon

*After the presentation of the new Rodman 1090 Evolution, which marked the beginning of the Rodman Fisher-cruiser range revolution, now it is the turn of the new Rodman 1290 Evolution which will replace one of the Shipyard's iconic models, the Rodman 1250.*

*Following the design line of the new Rodman 1090 Evolution but maintaining the performance, robustness and elegance of the Rodman 1250 hull, the new Rodman 1290 Evolution will be, no doubt, the turning point for the development of the new range. Available in Hard Top or Flybridge version.*

## NOUVEAU RODMAN 1290 EVOLUTION

### Le renouvellement d'un leader

*Après la présentation du nouveau Rodman 1090 Evolution, qui a marqué le début du renouvellement de la gamme Rodman pêche-promenade, c'est le tour du nouveau Rodman 1290 Evolution, qui remplacera un des modèles les plus emblématiques du chantier, le Rodman 1250.*

*Suivant la ligne de design du nouveau Rodman*

*1090 Evolution, tout en conservant les performances, la robustesse et l'élégance de la coque du Rodman 1250, le nouveau Rodman 1290 Evolution sera sans aucun doute le tournant décisif dans le développement de la nouvelle ligne.*

*Disponible en version Hard Top ou Flybridge.*



Rodman 1290  
EVOLUTION FLY



Rodman 1290  
EVOLUTION



Rodman 1290  
EVOLUTION

Rodman 1290  
EVOLUTION FLY



Rodman 1290  
EVOLUTION



Rodman 1290  
EVOLUTION

Rodman 1290  
EVOLUTION FLY



Rodman 1290  
EVOLUTION



Rodman 1290  
EVOLUTION

Rodman 1290  
EVOLUTION FLY



Rodman 1290  
EVOLUTION



Rodman 1290  
EVOLUTION

Rodman 1290  
EVOLUTION FLY



Rodman 1290  
EVOLUTION



Rodman 1290  
EVOLUTION

Rodman 1290  
EVOLUTION FLY



Rodman 1290  
EVOLUTION



Rodman 1290  
EVOLUTION

Rodman 1290  
EVOLUTION FLY



Rodman 1290  
EVOLUTION

Rodman 1290  
EVOLUTION

# Rodman 1290

EVOLUTION FLY

## CARACTERÍSTICAS TÉCNICAS

Categoría de diseño	B
Número máximo de personas	12
Eslora de casco	11,90 m
Manga	4,38 m
Calado (IPS)	1,06 m
Desplazamiento Max.	10,8 ton
Capacidad Combustible (ejes)	1255 L
Capacidad Combustible (IPS)	1400 L
Capacidad Agua Dulce	400 L
Motorización desde	2X380 CV a 2X440 CV

## TECHNICAL DATA

Design category	B
Max. number of persons on board	12
Hull Length	11.90 m
Beam	4.38 m
Draft (IPS)	1,06 m
Maximum displacement	10,8 tonnes
Fuel Tank capacity (shafts)	1,255 L
Fuel Tank capacity (IPS)	1,400 L
Water Tank capacity	400 L
Engines from	2x380 HP to 2x440 HP

## CARACTÉRISTIQUES TECHNIQUES

Catégorie design	B
Numéro maximale de personnes	12
Longueur de la coque	11,90 m
Largeur	4,38 m
Tirant d'eau (IPS)	1,06 m
Déplacement Max.	10,8 tonnes
Capacité de combustible (ligne d'arbre)	1,255 L
Capacité de combustible (IPS)	1,400 L
Capacité d'eau douce	400 L
Moteur de	2x380 CV à 2x440 CV



Rodman 1290  
EVOLUTION

Rodman 1290  
EVOLUTION

**1. CASCO Y CUBIERTA**

2 Altavoces exteriores  
6 Cornamusas en acero inoxidable  
2 Guiacabos en popa de acero inoxidable  
6 Defensas y Cabos  
2 Limpiaparabrisas  
Lavaparabrisas  
2 Luces Led en bañera  
Asideros, pulpito y barandillado de acero inoxidable pulido  
Cintón aluminio  
Ducha en bañera  
Escalera de baño escamoteable en plataforma con dos asideros escamoteables  
Mampara de aluminio con cristales laminados en popa  
Molinete 1000 W  
Mueble PRFV con tapa, lavabo, hielera y dos cajones  
Modulo en popa en PRFV para vivero y preinstalación cebo vivo  
Plataforma de baño en poliéster con acabado antideslizante  
4 Portacañas de acero inoxidable, 2 por costado  
Portón de popa en PRFV  
Puerta corredera de vidrio para acceso lateral costado babor  
Suelo en fibra de vidrio con acabado antideslizante  
Tapa de acceso a cámara de máquinas  
Tapas de acceso a tambuchos de estiba  
Ventanas frontales y laterales de vidrio

Ventanas laterales de vidrio en el casco  
**2. VERSIÓN FLY BRIDGE**  
Sofá en forma de U  
Arco radar en acero inoxidable  
Barandillado en acero inoxidable  
Consola de mandos de PRFV  
Escalera acceso a flybridge  
Mandos completos de motores y relojes  
Mesa en Polywood  
Parabrisas de metacrilato en proa  
Puesto piloto con 2 asientos  
Suelo en fibra de vidrio con acabado antideslizante

**3. VERSIÓN HARD TOP:**

Hard top en PRFV  
Escotilla en techo corredera eléctricamente

**4. DINETTE**

2 Altavoces sonido equipo audio  
Sofá en forma de U en babor  
Sofá dos plazas costado estribor con cajón para estiba y cajón congelador integrados en parte baja  
Cortinas en ventanas laterales y mampara  
Iluminación general LED  
Mesa regulable en altura y convertible en cama  
Mueble cocina con tapa madera, cocina vitrocerámica, lavabo, microondas y nevera 115 L  
Mueble salón con espacio para estiba  
Mueble botellero bajo asiento piloto  
TV integrada en mueble, escamoteable

eléctricamente  
Paredes con inserciones tapizadas  
Suelo tapizado con moqueta fácilmente desmontable  
Techos en poliéster con inserciones tapizadas

**5. PUESTO PILOTO PRINCIPAL**

Asidero acero inoxidable bajada a camarotes  
Asiento piloto y copiloto ergonómicos individuales  
Equipo Audio Fusion  
Consola de mandos de PRFV  
Posavasos integrados en consola  
Mandos completos de motores y relojes  
Reposapiés abatible en acero inoxidable y madera  
Volante

**6. COCINA**

Cocina Eléctrica  
Encimera en piedra sintética  
Fregadero de acero inoxidable  
Microondas  
Nevera 115 L  
Cajón carro para estiba  
Integrada en mobiliario en madera

**7. CAMAROTE PRINCIPAL**

2 armarios en madera con perchero, estante y luz interior  
Armario 3 puertas en cabecero cama  
2 Cajones estiba bajo cama

2 portillos practicables en cubierta  
Ventanas laterales en casco  
Cortinas ventanas laterales casco  
Cama doble 1,50 por 2,00 m con baldera tapizada  
Escotilla en techo integrada en ventana de vidrio en cubierta  
Iluminación general y de lectura LED  
Mobiliario y puertas en madera  
Paredes tapizadas  
Suelo tapizado con moqueta fácilmente desmontable  
Techos en PRFV y tapizados

**8. CAMAROTE INVITADOS**

2 camas individuales con baldera tapizada  
Armario con perchero, estantes y luz interior  
Cortinas ventanas laterales casco  
Iluminación general y de lectura LED  
Mesillas en madera a ambos lados camas  
Mobiliario y puertas en madera  
Paredes en PRFV y tapizadas  
Ventanas laterales en casco  
Suelo tapizado con moqueta fácilmente desmontable  
Techos en PRFV y tapizados

**9. BAÑO**

Accesorios de baño completos  
Ducha independiente con mampara y enjaretado madera  
Encimera piedra sintética  
Espejo

Estante lateral en madera  
Lavabo  
Grifería mono mando  
Iluminación general LED  
Paredes y techo en fibra de vidrio  
Ventana lateral  
Portillo practicable con cortina  
Puerta en madera bajo encimera  
Suelo en poliéster con acabado símil madera  
WC eléctrico

**10. CÁMARA DE MÁQUINAS (IPS)**

Acceso desde escotilla central en bañera  
Extractores  
Motores principales  
Tanque de combustible

**11. LOCAL DEL SERVO (IPS)**

Acceso desde escotilla suelo salón  
Baterías servicio y arranque  
Calentador agua dulce  
Cargador de baterías  
Cuadro eléctrico  
Tanque aguas negras  
Tanque agua dulce

**12. SISTEMAS DE LA EMBARCACIÓN (IPS)**

Sistema de circulación de agua salada:  
Incorporado en la transmisión IPS  
Sistema de achique:  
5 bombas de achique sumergible con

alarma y accionamiento automático  
1 bomba de achique manual en cámara de máquinas  
Sistema de imbornales en la zona de acumulación de agua en bañera y flybridge.  
Sistema de combustible:  
1 Tanque de combustible de aluminio de 1.400 L  
Sistema de agua dulce:  
1 tanque de agua dulce de aluminio de 400 L  
Calentador con acumulador 40 L (refrigeración motores)  
Grupo de presión con capacidad de 11 L/min  
Sistema de descarga de aguas negras:  
Tanque de 88 L con filtro anti-olor  
Bomba trituradora de descarga  
Sistema de Ventilación de Cámara de Máquinas:  
Aspiración natural  
Extracción forzada con 3 extractores  
Sistema de Escapes:  
Incorporado en transmisión IPS  
Sistema de Gobierno:  
Sistema electro-hidráulico incorporado en sistema IPS  
Sistema Contraincendios:  
2 extintores portátiles de polvo seco de 2 kg  
1 extintor FE200 en cámara de máquinas  
Sistema de protección catódica:  
2 ánodos de sacrificio de 3,6 kg  
2 ánodos de sacrificio de 2,5 kg

**13. EQUIPO DE NAVEGACIÓN**

Compás magnético en puesto piloto y fly (versión Fly)

**14. ELECTRICIDAD**

2 Baterías de arranque de 185 Ah  
2 Baterías servicios de 185 Ah  
Toma de Muelle  
Cargador Baterías  
Enchufe Cocina  
Cuadro principal de 12 V y 230 V  
Luces LED interiores  
Luces de Navegación  
Placa Porosa para instalación 230 V

**14. DOCUMENTACIÓN**

Certificado CE emitido por la Entidad Notificadora  
Declaración de conformidad del fabricante  
Manual del Armador de la embarcación  
Manuales de los distintos equipos instalados a bordo  
Maletín para documentación

**PRINCIPALES EQUIPOS OPCIONALES**

Asiento abatible lateral estribor  
Asiento abatible lateral babor  
Batería de arranque suplementaria  
Batería de servicios suplementaria  
Bomba de baldeo  
Cajón Vivero PRFV c/ as a babor o estribor  
Casco color en Gel Coat  
Cierre tambuchos bañera con llave

Circulación de agua para cebo vivo  
Climatización  
Cocina de gas  
Colchoneta solárium proa completo  
Cuna de transporte marítimo  
Enchufe 12V carretes eléctricos (2 Uds.)  
Flaps con botonera en Fly  
Franja color en casco en gel coat  
Grupo generador  
Hélice de proa  
Pack Electrónica básico  
Patente  
Proyector exterior con mando a distancia  
Símil madera piso dinet  
Teca en bañera y/o Plataforma de Baño  
Toldo Cabriolet Fly Bridge

Rodman Polyships, SAU, se reserva el derecho de cambiar la especificación técnica sin previo aviso, de acuerdo con la política de mejora y desarrollo continuo de sus embarcaciones.

Este documento no representa ninguna forma de asociación entre Rodman Polyships, SAU, y sus distribuidores. Los distribuidores Rodman no tienen autoridad de representar o estipular ninguna relación contractual en nombre de Rodman Polyships, SAU, ni implicar a Rodman en obligaciones contractuales con terceros. Fecha de impresión. Enero 2023

**1. HULL AAND DECK**

2 Exterior speakers  
6 Stainless steel cleats  
2 Fairlead and stainless-steel anti chafe plates at stern  
Ropes and 6 fenders  
2 Windscreen wipers  
Windscreen washer  
2 Led lights in cockpit  
Stainless steel handrails and handholds  
Aluminium fendering  
Cockpit shower  
Retractable bathing ladder integrated into bathing platform with two retractable handles  
Aluminium laminated-glass cockpit door  
1000 W Windlass  
GRP cabinet with sink, cooler and two drawers  
Lid GRP module with live bait pre-installation  
Bathing platform in non-slip fibreglass  
4 Stainless steel rod holders per band  
GRP Cockpit Access door  
Glass portside door  
Non-slip fibreglass floor  
GRP Engine room access  
GRP Stowage compartment  
Glass side windows integrated within the hull  
Glass portside door

**2. FLY BRIDGE VERSION:**

Forward U-shaped seat  
Stainless steel radar arch  
Stainless steel handrails  
Stainless steel and teak flybridge access stairway  
Fibreglass console  
Full set of engine controls and gauges  
Polywood table  
Front methacrylate windscreen  
Helm position with double seat  
Non-slip fibreglass floor

**3. HARD TOP VERSION:**

GRP Hard top structure  
Electric sliding glass roof

**4. DINETTE**

2 Loudspeakers  
U-shaped upholstered sofa in portside  
2 double seat sofa at stern with integrated stowage and freezer drawer  
Venetian style side curtains  
General LED lighting  
Height-adjustable table convertible into bed  
Galley unit with wooden top, electric ceramic hob, sink, microwave and 115 L fridge  
Wooden furniture with stowage space  
Bottle rack under pilot seat  
Integrated and electrical retractable TV in

furniture, electrically retractable  
Upholstered side panels  
Removable carpet on floor  
Fiberglass ceilings with upholstered inserted panels

**5. MAIN HELM POSITION:**

Stainless steel handle on the stairs  
Individual ergonomic pilot and co-pilot seats  
Audio Fusion equipment  
Fiberglass console  
Dashboard integrated coasters  
Full set of engine controls and gauges  
Steering wheel

**6. GALLEY**

Electric ceramic hob (220V)  
Worktop in synthetic material  
Stainless-steel sink  
Microwave  
115 L Fridge  
Stowage trolley drawer  
Integrated galley module

**7. OWNER'S CABIN**

2 wardrobes with shelving and inside lighting  
3-door wardrobe over headboard  
2 under-bed stowage drawers  
2 opening portholes  
Side windows in hull

Hull side window curtains  
Double bed 1.50 by 2.00 m with upholstered shelf  
Glass side windows and curtains integrated in the hull  
1,5 m x 2,00 m Double berth  
Opening glass hatch integrated in the ceiling with window  
LED General lighting  
Wooden furniture and doors  
Upholstered side panels  
Removable carpet on floor  
GRP Ceilings with upholstered inserted panels

**8. GUEST CABIN:**

2 Individual berths with wooden side tables  
Wardrobe with shelves and interior light  
Side Windows curtains  
General LED lighting  
Wooden furniture and doors  
Upholstered side panels  
Side windows integrated in the hull  
Removable carpet on floor  
GRP and upholstered ceilings

**9. BATHROOM:**

Complete set of bathroom accessories  
Independent screen shower and wooden floor  
Fiberglass worktop and sink  
Mirror

Wooden shelf on the side  
Washbasin  
Monoblock mixer tap  
General LED lighting  
Sides and ceilings in fiberglass  
Side window with integrated porthole  
Wooden door under countertop  
GRP Floor and synthetic wooden floor finishing  
Electric WC

**10. ENGINE COMPARTMENT (IPS)**

Access from hatch in cockpit  
Extractor fans  
Main engines  
Fuel tank

**11. STEERING COMPARTMENT (IPS)**

Access from hatch under dinette flooring  
Starting and service batteries  
Fresh water heater  
Battery charger  
Electrical panel  
Blackwater tank  
Fresh water tank

**12. VESSEL SYSTEMS (IPS)**

Seawater circulation system:  
Seawater circulation system integrated into the IPS transmission  
Bailing system:  
5 submersible pumps with alarm and

automatically activated  
1 manual bilge pump in engine compartment  
Cockpit and flybridge drainage system  
Fuel system:  
1 x 1,400 litres aluminium tank.  
Freshwater system:  
1x 400 litres aluminium tank.  
40 L water heater  
11L7min electric 12V freshwater pump  
Blackwater discharge system:  
88 L holding tank with anti-odour filter  
Electric macerator discharge pump  
Engine room ventilation system:  
Natural ventilation  
Forced ventilation with 3 extractor fans  
Exhaust system:  
Integrated into the IPS system  
Steering system:  
Electro-hydraulic integrated into the IPS system  
Fire protection system:  
2 portable 2kg dry-powder extinguishers  
1 FE200 extinguisher in engine compartment  
Cathodic protection system:  
2 x 3,6 kg Sacrifice anodes  
2 x 2,5 kg Sacrifice anodes

**13. NAVIGATION EQUIPMENT:**

Compass at helm position and fly bridge  
Horn

**14. ELECTRICS:**

2 x 185 Ah Start up batteries  
2 x 185 Ah Service batteries  
Shore power  
Battery charger  
Galley plug  
12V and 230V Main panels  
LED interior lights  
Navigation lights  
Earthing plate for 230V installation

**15. DOCUMENTATION:**

CE Certificate issued by the Notified Body  
Manufacturer's Declaration of Conformity  
Owner's Manual  
Manuals for each item of equipment installed onboard  
Documentation case

**MAIN OPTIONAL EQUIPMENT:**

Starboard foldable seat  
Portside foldable seat  
Extra starter battery  
Extra service battery  
Electric washdown pump  
Lift out GRP boxes with handles (port or starboard side)  
Gel coat coloured hull  
Gel coat stripped hull  
Locks for cockpit storage hatches  
Water pump for live bait box  
Air conditioning

Gas cooker  
Foredeck sunbathing cushions  
Sea transport cradle  
12V electric reels plug (2 pcs.)  
Lenco trim tables with flybridge controls  
Generator set  
Bow thruster  
Basic electronics package  
Antifouling  
Searchlight with remote control  
Teak and holly flooring in dinette  
Teak wood in cockpit and/or bathing platform  
Flybridge bimini top

Rodman Polyships, SAU, reserves the right to change technical specifications without warning, in accordance with the policies of continuous improvement and development of its boats.  
This document does not imply any form of association between Rodman Polyships, SAU, and its distributors. Rodman distributors do not have the authority to represent or stipulate any contractual relationship in the name of Rodman Polyships, SAU, nor to implicate Rodman in contractual obligations with third parties.  
Printed January 2023

### 1. COQUE ET PONT

2 enceintes extérieures  
6 taquets en acier inox poli  
2 chaumards en acier inoxydable à l'arrière.  
6 défenses et cordages  
2 essuies glaces avec système de lave-glaces.  
2 éclairages LED dans le cockpit  
Balcon avant et main courante en acier inox poli  
Liston aluminium  
Douche dans le cockpit  
Echelle de bain intégrée sur la plateforme arrière avec deux mains courantes affleurantes  
Porte coulissante d'accès depuis le cockpit en aluminium et verre feuilleté à l'arrière  
Guindeau 1000 W  
Meuble en PRFV avec couvercle, lavabo, glacière et deux tiroirs  
Module en PRV à l'arrière avec coffre vivier et pré-installation d'appâts vivants  
Plateforme de bain en polyester antidérapante  
4 porte-cannes en acier inox, 2 chaque côté  
Portillon en PRFV à l'arrière  
Porte latérale d'accès côté bâbord  
Plancher en fibre de verre avec finition antidérapante  
Trappe d'accès à la salle des machines  
Trappes de rangement  
Fenêtres frontales et latérales en verre  
Fenêtres latérales en verre dans la coque

### 2. VERSION FLY BRIDGE

Canapé en U  
Arceau radar en acier inox  
Main courante en acier inox  
Console de commandes en PRFV  
Echelle d'accès au flybridge  
Commandes complètes des moteurs et cadrans  
Table en Polywood  
Pare-brise de méthacrylate à l'avant  
Poste de pilotage avec deux sièges  
Plancher en fibre de verre avec finition antidérapante

### 3. VERSION HARD TOP:

Hard top en PRFV  
Panneau hard top ouvrant motorisé

### 4. DINETTE

2 enceintes équipement audio  
Canapé en U sur bâbord  
Canapé deux places sur tribord avec rangement intégré et tiroir-congélateur dans la partie inférieure  
Rideaux sur les fenêtres latérales et la porte à l'arrière  
Éclairage général au LED  
Table réglable en hauteur et transformable en lit  
Module de cuisine avec couvercle en bois, vitrocéramique, évier, micro-ondes et réfrigérateur 115 L  
Meuble de salon avec espace de rangement  
Porte-bouteilles sous le siège du pilote  
TV intégrée dans le meuble, rétractable

électriquement  
Panneaux avec inserts rembourrés  
Plancher avec moquette facilement amovible  
Plafonds en polyester avec inserts textiles

### 5. POSTE DE PILOTAGE PRINCIPAL

Main courante en acier inoxydable accès aux cabines  
Sièges ergonomiques individuels pour pilote et copilote  
Équipement d'audio Fusion  
Pupitre de commande PRFV  
Sous-verre intégré à la console  
Contrôles complets du moteur et des horloges  
Repose-pieds pliant en acier inoxydable et en bois  
Volant

### 6. CUISINE

Plaque vitrocéramique  
Plan de travail en pierre composite  
Évier en acier inoxydable  
Micro-ondes  
Réfrigérateur 115 L  
Caisson chariot de rangement  
Intégré dans un meuble en bois

### 7. CABINE PRINCIPALE

2 armoires en bois avec barre de penderie, étagère et lumière intérieure  
Armoire à 3 portes sur la tête de lit  
2 tiroirs de rangement sous le lit  
2 hublots ouvrables sur le pont  
Fenêtres latérales dans la coque

Rideaux des fenêtres latérales de la coque  
Lit double de 1,50 m sur 2,00 m avec étagère rembourrée  
Trappe de toit intégrée dans une fenêtre de verre sur le pont  
Éclairage général et éclairage LED pour la lecture  
Meubles et portes en bois  
Panneaux rembourrés  
Plancher avec moquette facilement amovible  
Plafond en PRFV et rembourrés

### 8. Cabine d'invités

2 lits simples avec étagère rembourrée  
Armoire avec barre de penderie, étagères et lumière intérieure  
Rideaux des fenêtres latérales de la coque  
Éclairage général et éclairage LED pour la lecture  
Tables de chevet en bois des deux côtés du lit  
Meubles et portes en bois  
Panneaux en PRFV et rembourrés  
Fenêtres latérales dans la coque  
Plancher avec moquette facilement amovible  
Plafond en PRFV et rembourré

### 9. SALLE DE BAIN

Accessoires complets pour la salle de bain  
Cabine de douche avec caillebotis en bois  
Comptoir de salle de bain en pierre composite  
Miroir

Etagère latérale en bois  
Lavabo  
Mitigeurs mono commande  
Éclairage général au LED  
Panneaux et plafond en fibre de verre  
Fenêtre latérale  
Hublot avec rideau  
Porte en bois sous le plan de travail  
Plancher en polyester avec finition en bois composite  
WC électrique

### 10. Salle des machines (IPS)

Accès par l'écouille centrale du cockpit  
Extracteurs  
Moteurs principaux  
Réservoir de carburant

### 11. LOCAL DE SERVICE (IPS)

Accès par la trappe du plancher du carré  
Batteries de service et démarrage  
Chauffe-eau  
Chargeur de batteries  
Panneau électrique  
Réservoir à eaux noires  
Réservoir d'eau douce

### 12. SYSTÈMES DE L'EMBARCATION (IPS)

Circuit d'eau salée:  
Intégrée dans la transmission IPS  
Système de cale:  
5 pompes de cale submersibles avec alarme et déclenchement automatique  
1 pompe de cale manuelle dans la salle des machines  
Système de drainage dans le cockpit

et fly bridge  
Système du carburant  
1 réservoir de carburant en aluminium de 1.400 L  
Système d'eau douce :  
1 réservoir d'eau douce en aluminium de 400 L  
Chauffage avec accumulateur 40 L (refroidissement du moteur)  
Groupe de pression d'une capacité de 11 L/min  
Système d'évacuation des eaux noires :  
Réservoir de 88 litres avec filtre anti-odeur  
Pompe broyeuse de décharge  
Système de ventilation de la salle des machines :  
Aspiration naturelle  
Extraction forcée avec 3 extracteurs  
Système d'échappement :  
Intégrée dans la transmission IPS  
Système de gouvernail :

Système électrohydraulique incorporé dans le système IPS  
Système anti-incendie :  
2 extincteurs portables à poudre sèche de 2 kg  
1 extincteur FE200 dans la salle des machines  
Système de protection cathodique :  
2 x 3,6 kg d'anodes sacrificielles  
2 x 2,5 kg d'anodes sacrificielles

### 13. ÉQUIPEMENT DE NAVIGATION

Compas au poste de pilotage et sur le pont supérieur (version fly)

### 14. ÉLECTRICITÉ

2 batteries de démarrage de 185 Ah  
2 batteries de services de 185 Ah  
Prise de quai  
Chargeur de batteries  
Prise intérieure (cuisine)  
Tableau principal de 12 V et 230 V  
Éclairage intérieur LED  
Feux de navigation  
Plaque anti galvanique pour installation 230 V

### 14. DOCUMENTATION

Certificat CE émis par l'organisme de notification  
Déclaration de conformité du fabricant  
Manuel du propriétaire de l'embarcation  
Manuels d'utilisation des différents équipements installés à bord  
Porte-documents

### PRINCIPAUX ÉQUIPEMENT EN OPTION

Siège polywood rabattable à tribord  
Siège polywood rabattable à bâbord  
Batterie de démarrage supplémentaire  
Batterie de service supplémentaire  
Pompe de rinçage  
Coffre vivier en PRV avec poignées à bâbord ou à tribord  
Coque couleur en gelcoat  
Fermeture à clé pour les coffres au cockpit  
Circulation de l'eau pour les appâts vivants  
Climatisation  
Plaque de cuisson au gaz  
Solarium à l'avant  
Berceau de transport maritime

Prise pour moulinets électriques 12V (2 pièces)  
Flaps avec boutonnière en fly  
Bande coque de couleur en gelcoat  
Groupe électrogène  
Propulseur d'étrave  
Pack électronique de base  
Antifouling  
Projecteur extérieur avec télécommande  
Plancher de la salle à manger en bois composite  
Teck dans le cockpit et/ou la plate-forme de bain  
Taud cabriolet sur le fly bridge

Rodman Polyships, S.A.U., se réserve le droit de changer la spécification technique sans préavis, conformément à la politique d'amélioration et développement continu de ses navires.  
Ce document ne représente aucune forme d'association entre Rodman Polyships, S.A.U et ses distributeurs. Les distributeurs Rodman n'ont aucune autorité pour représenter ou ne stipuler aucun rapport contractuel au nom de Rodman Polyships, S.A.U, ni pour impliquer Rodman dans des obligations contractuelles avec un tiers.  
Imprimé en janvier 2023

**Rodman 1290**  
EVOLUTION HT



**Rodman 1290**  
EVOLUTION



**Rodman 1290**  
EVOLUTION

# Rodman 1290

FISHER PRO

Nueva Rodman 1290 Fisher Pro, la renovación de una embarcación emblemática en el segmento de la pesca deportiva en Europa.

Diseñada y construida, para el máximo disfrute de la pesca deportiva y con un interior absolutamente renovado, que mejora la comodidad y el confort de las estancias a bordo.

Una embarcación crucero en su interior y concebida para la práctica de la pesca deportiva al más alto nivel, en su exterior.

*New Rodman 1290 Fisher Pro, the renewal of an emblematic boat in the European sport fishing segment.*

*Designed and built for the maximum enjoyment of sport fishing and with a completely renovated interior, which improves the comfort and convenience of the living on board.*

*A cruiser on the inside and designed for sport fishing at the highest level on the outside.*

*Nouveau Rodman 1290 Fisher Pro, le renouvellement d'un bateau emblématique dans le segment de la pêche sportive européenne.*

*Conçu et construit pour profiter au maximum de la pêche sportive et avec un intérieur entièrement rénové, qui améliore le confort et la commodité de la vie à bord.*

*Un bateau de croisière à l'intérieur et conçu pour la pêche sportive au plus haut niveau à l'extérieur.*



**Rodman 1290**  
FISHER PRO



**Rodman 1290**  
EVOLUTION



**Rodman 1290**  
EVOLUTION

**Rodman 1290**  
FISHER PRO



**Rodman 1290**  
EVOLUTION



**Rodman 1290**  
EVOLUTION

**Rodman** 1290  
FISHER PRO



**Rodman** 1290  
EVOLUTION



**Rodman** 1290  
EVOLUTION

Rodman 1290  
FISHER PRO



Rodman 1290  
EVOLUTION



Rodman 1290  
EVOLUTION

**Rodman 1290**  
FISHER PRO



**Rodman 1290**  
EVOLUTION



**Rodman 1290**  
EVOLUTION

# Rodman 1290

FISHER PRO

## VERSIÓN FISHER PRO

### CARACTERÍSTICAS TÉCNICAS

Categoría de diseño	B
Número máximo de personas	12
Eslora de casco	11,90 m
Manga	4,38 m
Calado (IPS)	1,06 m
Desplazamiento Max.	10,8 ton
Capacidad Combustible (ejes)	1255 L
Capacidad Combustible (IPS)	1400 L
Capacidad Agua Dulce	400 L
Motorización desde	2X380 CV a 2X440 CV

### TECHNICAL DATA

Design category	B
Max. number of persons on board	12
Hull Length	11.90 m
Beam	4.38 m
Draft (IPS)	1.06 m
Maximum displacement	10.8 tonnes
Fuel Tank capacity (shafts)	1,255 L
Fuel Tank capacity (IPS)	1,400 L
Water Tank capacity	400 L
Engines from	2x380 HP to 2x440 HP

### CARACTÉRISTIQUES TECHNIQUES

Catégorie design	B
Numéro maximale de personnes	12
Longueur de la coque	11,90 m
Largeur	4,38 m
Tirant d'eau (IPS)	1,06 m
Déplacement Max.	10,8 tonnes
Capacité de combustible (ligne d'arbre)	1,255 L
Capacité de combustible (IPS)	1,400 L
Capacité d'eau douce	400 L
Moteur de	2x380 CV à 2x440 CV



**1. CASCO Y CUBIERTA**

2 Bitas en popa aluminio  
4 cornamusas inox. Proa y spring  
6 Portacañas  
6 Defensas F3 de 22x75 cm  
6 Cabos de 2 m de largo de 12 mm de diámetro  
2 Limpiaparabrisas  
Lavaparabrisas  
Asideros, pulpito y barandillado de acero inoxidable pulido  
Cintón aluminio  
Ducha en bañera  
Escalera de baño  
Escalera acceso a fly  
Flaps con botonera en Flybridge  
Hélice de Proa  
Lona en ventanas exteriores  
Mampara de aluminio lacado con cristales laminados  
Mueble bañera con hielera, lavabo y cajón de anzuelos  
Molinete 1500 W  
Ventanas frontales de vidrio laminado  
Ventanas laterales de vidrio templado con sistema de apertura

**2. FLYBRIDGE**

Asientos en forma de U en proa  
Barandillado en acero inox  
Botonera flaps

Cuadro de mandos de PRFV  
Hard top de PRFV con estructura de inox  
Mandos completos de motores y relojes  
Palo de luces  
Parabrisas fly en metacrilato  
Proyector con mando a distancia  
Puesto piloto doble con asientos regulables en altura

**3. SALÓN-COMEDOR**

Asiento en forma de L en babor  
Asidero en techo  
Cortinas tipo persianilla en ventanas laterales y popa  
Equipo de sonido con altavoces interiores y exteriores  
Frigorífico 110 L  
Iluminación general LED  
Mesa regulable en altura  
Paredes tapizadas  
Mobiliario en madera  
Techo tapizado  
TV integrada en mueble

**4. PUESTO PILOTO PRINCIPAL**

Asiento piloto doble regulable  
Cuadro de mandos de PRFV  
Mandos completos de motores y relojes  
Piso en material sintético símil madera

**5. COCINA**

Asidero en acero inoxidable  
Cocina vitrocerámica  
Congelador 27 L  
Encimera de material sintético  
Fregadero de 2 senos  
Microondas  
Mobiliario en madera  
Piso en material sintético símil madera

**6. CAMAROTE PRINCIPAL**

Armario ropero con perchero y luz interior  
Cama doble  
Escotilla en techo con foscurit  
Iluminación general y de lectura  
Mobiliario y puertas en madera  
Paredes y techos tapizados  
Suelo tapizado con moqueta fácilmente desmontable

**7. CAMAROTE INVITADOS**

2 camas individuales  
Armario con perchero y luz interior  
Espejo  
Iluminación general y de lectura  
Mobiliario y puertas en madera  
Paredes y techos tapizados  
Portillo practicable con cortina  
Suelo tapizado con moqueta fácilmente desmontable

**8. BAÑO**

Accesorios de baño completos  
Armario con estantes y puertas de espejo  
Encimera y lavabo en material sintético  
Ducha con mampara  
Grifería monomando  
Iluminación general  
Mobiliario y puertas en madera  
Paredes y techo en fibra de vidrio  
Portillo practicable con cortina  
Inodoro con sistema de vacío

**9. CÁMARA DE MÁQUINAS**

Baterías de servicio, arranque y grupo auxiliar  
Cuadros eléctricos  
Detectores de humo y temperatura  
Extractores  
Grupo auxiliar 4Kva  
Motores principales con reductoras, líneas de ejes y bocinas.  
Salidas de escapes  
Sistema cambio de aceite  
Tanque de combustible

**10. LOCAL DEL SERVO**

Cilindro de dirección hidráulica  
Tanque agua dulce

**11. SISTEMAS DE LA EMBARCACIÓN**

Sistema de circulación de agua salada:

Los motores principales dispondrán de líneas de refrigeración por agua salada independientes.

Sistema de achique:

3 bombas de achique sumergibles con alarma y accionamiento automático y sus redundantes

1 bomba de achique manual en cámara de máquinas

Bomba de baldeo

Sistema de combustible:

1 Tanque de combustible de acero inox de 1780 L

Sistema de agua dulce:

1 tanque de agua dulce de aluminio de 425 L  
Calentador con acumulador 45 L

Grupo de presión con capacidad de 17 L/min

Toma de agua dulce en cámara de máquinas

Sistema de descarga de aguas negras:

Tanque de 106 L con filtro antiolor

Bomba trituradora de descarga

Sistema de Ventilación de Cámara de Máquinas:

Aspiración natural

Extracción forzada con 2 extractores

Sistema de Escapes:

Escapes húmedos para los motores principales.

Sistema de Gobierno:

Central hidráulica

Trolling valve

Sistema Contraincendios:

Central C.I. con detectores de humo y temperatura en cámara de máquinas.

2 extintor portátil de polvo seco de 2 kg

1 Extintor FE200 en cámara de máquinas

Sistema de protección catódica:

2 ánodos de sacrificio de 3,6 kg

Aislador galvánico de 30 A

**12. EQUIPO DE NAVEGACIÓN Y COMUNICACIONES**

VHF con repetidor en fly

Compás magnético en puesto piloto y fly

**13. ELECTRICIDAD**

2 Baterías de AGM para arranque de 220 AH

2 Baterías de AGM para servicios de 220 AH

Batería Grupo Generador

Cargador de baterías 12V/70A

2 Cuadros principales de 12 V y 220 V

Enchufe carretes eléctricos (4 un.)

Grupo auxiliar 4 kva

Luces interiores LED

Luces de navegación

Proyector con mando a distancia

Toma de muelle con conector 32 A

Toma de tierra 220 V

**14. DOCUMENTACIÓN**

Certificado CE emitido por la Entidad Notificadora.

Declaración de conformidad del fabricante

Manual del Armador de la embarcación

Manuales de los distintos equipos instalados a bordo

**15. VARIOS**

Maletín para documentación

Vajilla y cubertería

**PRINCIPALES EQUIPOS OPCIONALES**

Asiento polywood abatible lateral estribor

Asiento polywood abatible lateral babor

Casco color en Gel Coat

Cierre tambuchos bañera con llave

Climatización 32.000 BTU + ampliación

generador 9.00 KVA

Colchoneta solarium proa

Cortacabos

Cuna de transporte marítimo

Enchufe 220 V interior

Enchufe 12 V interior

Equipo amarre y fondeo

Franja color en casco en gel coat

Grupo generador Paguro 6000

Grupo generador Paguro 9000

Indicador ángulo timón en puesto principal

Lona consola Flybridge

Pack Electrónica básico

Patente

Placa porosa equipos electrónicos

Plataforma de baño con escala

Simil madera piso dinet

Sistema Lowspeed Volvo

Tapicería Dinet en piel

Teka en bañera

Toldosol bañera

Toma de muelle de agua dulce

Rodman Polyships, SAU, se reserva el derecho de cambiar la especificación técnica sin previo aviso, de acuerdo con la política de mejora y desarrollo continuo de sus embarcaciones.

Este documento no representa ninguna forma de asociación entre Rodman Polyships, SAU, y sus distribuidores. Los distribuidores Rodman no tienen autoridad de representar o estipular ninguna relación contractual en nombre de Rodman Polyships, SAU, ni implicar a Rodman en obligaciones contractuales con terceros. Fecha de impresión Enero 2023

**1. HULL AND DECK**

2 Aluminium cleats aft  
4 Stainless steel cleats  
6 Fishing rod holders  
6 x F3 22x75 cm fenders  
6 x 12mm diameter 3 m long mooring ropes  
2 Windscreen wipers  
Windscreen washer  
Stainless steel handrails and handholds  
2 live bait boxes in cockpit  
Aluminium fendering  
Cockpit shower  
Bathing ladder integrated into bathing platform  
Stainless steel and teak flybridge access stairway  
Trim tabs  
Bow thruster  
External canvas window covers  
Lacquered aluminium with laminated-glass cockpit door  
Cockpit unit with icetray, sink and fishing tackle storage drawer  
1500 W windlass  
Laminated glass front windscreen  
Manually operated tempered glass side windows

**2. FLYBRIDGE**

Starboard U-shaped seat

Stainless steel handrails  
Fibreglass console  
Stainless steel with GRP hardtop  
Full set of engine controls and gauges  
Methacrylate windscreen  
Remote-controlled searchlight  
Helm position with double height-adjustable seats

**3. DINETTE**

Portside L-shaped seat  
Interior handrail in cabin ceiling  
Pleated blinds inside windows and cockpit door  
Music system unit with inside and outside loudspeakers  
Fridge (110 L)  
General LED lighting  
Height-adjustable table  
Upholstered sides  
Furniture integrated and electrical retractable TV  
Wooden furniture  
Upholstered ceilings  
Removable carpet on floor

**4. MAIN HELM POSITION**

Double height-adjustable helm seat  
Fibreglass console  
Inside red light for night navigation

Full set of engine controls and gauges  
Synthetic wooden floor

**5. GALLEY**

Stainless steel grip  
Glass ceramic hob  
Freezer (27 L)  
Worktop in synthetic material  
Double sink  
Microwave  
Wooden furniture  
Synthetic wooden floor

**6. OWNER'S CABIN**

Wardrobe with inside lighting  
Double berth  
Opening hatch in the ceiling  
General and reading lighting  
Wooden furniture and doors  
Upholstered side panels and ceilings  
Removable carpet on floor

**7. GUEST'S CABIN**

2 individual berths  
Wardrobe with inside lighting  
General and reading lighting  
Wooden furniture and doors  
Upholstered side panels and ceilings  
Opening porthole with curtain  
Removable carpet on floor

**8. BATHROOM**

Complete set of bathroom accessories  
Cupboard with shelving and mirrored doors  
Worktop and sink in synthetic material  
Independent shower with door  
Monobloc mixer shower and tap  
General lighting  
Wooden furniture and doors  
Side and ceilings in fibreglass  
Opening porthole with curtain  
Vacuum-operated WC

**9. ENGINE COMPARTMENT**

Service, start up and generator batteries  
Smoke and temperature detectors  
Main electrical panels  
Extractor fans  
Generator set 4kva  
Main engines  
Exhaust outlets  
Automatic oil-change system installation  
Fuel tank

**10. Steering compartment**

Hydraulic steering  
Freshwater tank

**11. VESSEL SYSTEMS**

Seawater circulation system:

Independent cooling pipes for main engines  
Bailing system:  
3 submergible pumps, automatically activated, with alarm  
1 manual bilge pump in engine compartment  
Electric washdown pump  
Fuel system:  
1x 1780 L capacity stainless steel fuel tank  
Freshwater system:  
1 x 425 L capacity aluminium freshwater tank  
45 L water heater  
17 L/min electric freshwater pump  
Freshwater intake point in engine compartment  
Black water discharge system:  
106 L Holding Tank with anti-odour filter  
Electric macerator/ discharge pump  
Engine room ventilation system:  
Natural ventilation  
Forced ventilation via 2 extractor fans  
Exhaust system:  
Wet silenced exhaust pipes from main engines  
Steering system:  
Hydraulic system  
Trolling valve  
Fire protection system:  
Fire station alarm system with smoke and temperature detectors in engine room.

2 portable 2kg dry-powder extinguishers  
1 FE25 extinguisher in engine compartment  
Cathodic protection system:  
2 sacrificial anodes 3.6 kg  
Galvanic isolator 30 A

**12. COMMUNICATIONS AND NAVIGATION EQUIPMENT**

Compass at helm position and flybridge  
VHF with repeater on flybridge

**13. ELECTRICS**

2 x 220 Ah start up gel batteries  
2 x 220 Ah service gel batteries  
Generator battery  
12 V / 60 A battery charger  
12 and 220 V main panels  
Sockets for electrics reels (4)  
4 Kva generator set.  
Interior LED lighting  
Navigation lighting  
Remote-controlled searchlight  
Earthing with 32 A connector  
220. Shore power

**14. DOCUMENTATION**

EC Certificate issued by the Notified Body  
Manufacturer's Declaration of Conformity  
Owner's Manual  
Manuals for each item of equipment installed onboard  
Documentation case

**15. MISCELLANEOUS**

Documentation case  
Tableware and cutlery

**OPTIONAL EQUIPMENT**

Air conditioning 32000 BTU's + Enhanced generator set  
Antifouling  
Coloured hull (Gel coat)  
Coloured striped hull (Gel coat)  
Earthing plate for electronics  
Electronics  
Extra service battery  
Extra start up battery  
Flybridge tonneau  
GRP extended bathing platform with ladder  
Leather upholstery  
Locks for cockpit storage hatches  
Paguro 6000 generator unit  
Paguro 9000 generator unit  
Rope cutters  
Starboard foldable seat  
Portside foldable seat  
Rod Holder (2 units)  
Teak floor in cockpit  
Teakwood capping  
Water pump for live bait box3

Rodman Polyships, SAU, reserves the right to change technical specifications without prior notice, in accordance with the policies of continuous improvement and development of its boats.

This document does not imply any form of association between Rodman Polyships, SAU, and its distributors. Rodman distributors do not have the authority to represent or stipulate any contractual relationship in the name of Rodman Polyships, SAU, nor to implicate Rodman in contractual obligations with third parties. Printed January 2023.

**1. COQUE ET PONT**

2 taquets de poupe en aluminium  
4 taquets en acier inox  
6 porte-cannes en acier inox  
6 défenses et cordages F3 de 22x75 cm  
6 cordes de 2 m de long, 12 mm de diamètre  
2 essuie-glaces  
Lave-glace  
Rampes, chaire et main courante en acier inox poli  
Courroie en aluminium  
Douche de cockpit  
Échelle de bain  
Échelle d'accès au flybridge  
Flaps con botonera en Flybridge  
Hélice d'étrave  
Lona en ventanas exteriores  
Cloison en aluminium laqué avec verre laminé  
Meuble de cockpit avec glacière, évier et tiroir à crochets  
Guindeau 1500 W  
Fenêtres frontales et latérales en verre  
Fenêtres latérales en verre

**2. FLYBRIDGE**

Sièges avant en U  
Garde-corps en acier inox  
Panneau de boutons de volets  
Tableau de bord PRFV  
Hard Top en PRFV avec structure en acier inox  
Commandes complètes du moteur et de

l'horloge  
Bâton lumineux  
Pare-brise en méthacrylate  
Projecteur avec télécommande  
Cockpit double avec sièges réglables en hauteur

**3. DINETTE**

Canapé en L sur bâbord  
Poignée de plafond  
Rideaux sur les fenêtres latérales et la porte à l'arrière  
Système de sonorisation avec haut-parleurs intérieurs et extérieurs  
Réfrigérateur 115 L  
Éclairage général au LED  
Table réglable en hauteur  
Panneaux en PRFV et rembourrés  
Meubles en bois  
Plafond rembourré  
TV intégrée au mobilier

**4. POSTE DE PILOTAGE PRINCIPALE**

Siège double réglable  
Pupitre de commande PRFV  
Contrôles complets du moteur et des Horloges  
Revêtement de sol synthétique similaire au bois

**5. CUISINE**

Évier en acier inoxydable  
Plaque vitrocéramique  
Compartment congélateur de 27 L

Plan de travail en matériel synthétique  
Évier à 2 bacs  
Micro-ondes  
Meubles en bois  
Revêtement de sol synthétique d'aspect bois

**6. CABINE PRINCIPALE**

Armoire avec porte-manteau et éclairage intérieur  
Lit double  
Trappe de toit avec foscurit  
Éclairage général et de lecture  
Meubles et portes en bois  
Murs et plafonds tapissés  
Sol rembourré avec moquette facilement amovible

**7. CABINE D'INVITÉS**

2 lits simples  
Armoire avec barre de penderie, étagères et lumière intérieure  
Miroir

Éclairage général et éclairage LED pour la lecture  
Meubles et portes en bois  
Panneaux et plafond rembourrés  
Portillo praticable con cortina  
Sol rembourré avec moquette facilement amovible

**8. SALLE DE BAIN**

Accessoires complets pour la salle de bain  
Armoire avec étagères et portes miroir  
Plan de travail et lavabo en matériel

synthétique  
Douche avec écran  
Robinets mélangeurs  
Éclairage général  
Meubles et portes en bois  
Panneaux et plafond en fibre de verre  
Hublot avec rideau  
Toilette avec système d'aspiration

**9. SALLE DES MACHINES**

Batteries de service, de démarrage et auxiliaires  
Panneaux électriques  
DéTECTEURS de fumée et de température  
Extracteurs  
Grupo auxiliar 4Kva  
Moteurs principaux avec des boîtes de vitesses, des lignes d'essieux et des cornes.  
Sorties d'échappement  
Système de changement d'huile  
Réservoir de carburant

**10. LOCAL DE SERVICE**

Cylindre de direction hydraulique  
Réservoir d'eau douce

**11. SYSTÈMES DE L'EMBARCATION**

Circuit d'eau salée:  
Los motores principales dispondrán de líneas de refrigeración por agua salada independientes.  
Système de cale:  
3 pompes de cale submersibles avec alarme et déclenchement automatique

1 pompe de cale manuelle dans la salle des machines  
Pompe de vidange  
Système du carburant:  
1 réservoir de carburant en acier inox de 1780 L  
Système d'eau douce:  
1 réservoir d'eau douce en aluminium de 425 L  
Calentador con acumulador 45 L  
Groupe de pression d'une capacité 17 L/min  
Toma de agua dulce en cámara de maquinas  
Système d'évacuation des eaux noires:  
Réservoir de 106 litres avec filtre anti-odeur  
Pompe broyeuse de décharge  
Système de ventilation de la salle des machines:

Aspiration naturelle  
Extraction forcée avec 3 extracteurs  
Système d'échappement :  
Échappements humides pour les moteurs principaux.

Système de direction :  
Hydraulique centrale  
Trolling valve

Système anti-incendie:  
DéTECTEURS de fumée et de température  
2 extincteurs portables à poudre sèche de 2 kg  
1 extincteur FE200 dans la salle des machines  
Système de protection cathodique:  
2 x 3,6 kg d'anodes sacrificielles  
Aislador galvánico de 30 A

**12. ÉQUIPEMENT DE NAVIGATION**

VHF avec répéteur en Fly  
Compas au poste de pilotage et sur le pont supérieur (version fly)

**13. ELECTRICITÉ**

2 batteries de démarrage de 185 Ah  
2 batteries de services de 185 Ah  
Chargeur de batteries 12V/70A  
2 panneaux principaux de 12 V et 230 V  
Prise pour moulinet électrique (4 pcs.)  
Unité auxiliaire 4 kva  
Éclairage intérieur LED  
Feux de navigation  
Projecteur avec télécommande  
Prise de port avec connecteur 32 A  
Prise de terre 220 V

**14. DOCUMENTATION**

Certificat CE émis par l'organisme de notification  
Déclaration de conformité du fabricant  
Manuel du propriétaire de l'embarcation  
Manuels d'utilisation des différents équipements installés à bord

**15. DIVERS**

Dossier de documentation  
Vaisselle et couverts

**PRINCIPAUX ÉQUIPEMENT EN OPTION**

Siège polywood rabattable à tribord  
Siège polywood rabattable à bâbord  
Coque couleur en gelcoat  
Fermeture à clé pour les coffres au cockpit  
Climatisation 32.000 BTU + extension de générateur 9.00 KVA  
Coussin pour le bain de soleil avant  
Coupe-cordes  
Berceau de transport maritime  
Prise intérieure 220 V  
Prise intérieure 12 V  
Matériel d'amarrage et d'ancrage  
Bande coque de couleur en gelcoat  
Groupe électrogène Paguro 6000  
Groupe électrogène Paguro 9000  
Indicateur d'angle de barre sur le poteau principal  
Toile de la console du Flybridge  
Pack électronique de base  
Antifouling  
Équipement électronique à plaques poreuses  
Plate-forme de bain avec échelle  
Plancher en imitation bois dans la dinette  
Système Volvo Lowspeed  
Sellerie de dinette en cuir  
Teck dans le cockpit  
Auvent de cockpit  
Prise d'eau douce du quai

Rodman Polyships, S.A.U, se réserve le droit de changer la spécification technique sans préavis, conformément à la politique d'amélioration et développement continu de ses navires. Ce document ne représente aucune forme d'association entre Rodman Polyships, S.A.U et ses distributeurs. Les distributeurs Rodman n'ont aucune autorité pour représenter ou ne stipuler aucun rapport contractuel au nom de Rodman Polyships, S.A.U, ni pour impliquer Rodman dans des obligations contractuelles avec un tiers.  
Date d'édition, Janvier 2023

# Rodman 1090

EVOLUTION

## El inicio de la renovación

La Rodman 1090 Evolution es el modelo que inicia la renovación total de la gama más tradicional y genuina de la marca: la gama de embarcaciones de pesca-paseo Rodman.

Los equipos técnicos y de desarrollo de Rodman, conjuntamente con el estudio de diseño y arquitectura naval, Barcelona Yacht Design, han sabido combinar a la perfección, el saber hacer

del astillero, su experiencia y calidad de construcción, con los elementos de diseño y decoración más actuales.

El resultado, la Rodman 1090 Evolution, representa el equilibrio perfecto entre el pasado y presente, dónde los atributos clave de la marca Rodman se mantienen y su suman a aspectos más innovadores en cuestión de diseño y funcionalidad.

## Starting point for the renovation

*The Rodman 1090 Evolution is the starting point for the total revolution of the most traditional range of the brand: Rodman Fisher-cruiser boat range.*

*The technical and development teams at Rodman, together with the design and naval architecture studio, Barcelona Yacht Design, have perfectly combined the Shipyard know-how, its experience*

*and building quality with the most innovative design and style elements.*

*The result, the Rodman 1090 Evolution, represents the perfect balance between the past and present where the essential attributes of the Rodman brand are maintained and more innovative aspects related to design and functionality are added.*

## Le début du renouvellement

*Le Rodman 1090 Evolution est le début du renouvellement de toute la gamme la plus traditionnelle et authentique de la marque: la gamme des bateaux de pêche-promenade Rodman.*

*Les équipes techniques et de développement de Rodman, en collaboration avec Barcelona Yacht Design, un studio d'architecture et de design naval, ont parfaitement combinés le savoir-faire, l'expérience et la qualité de construction du*

*chantier avec les éléments de design et de décoration les plus innovants.*

*Le résultat, le Rodman 1090 Evolution, représente l'équilibre parfait entre le passé et le présent, où les attributs déterminants de la marque Rodman sont maintenus et ajoutés à des aspects plus innovants en termes de design et de fonctionnalité.*



**Rodman** 1090 FLY  
EVOLUTION



**Rodman** 1090 FLY  
EVOLUTION



**Rodman**  
EVOLUTION **1090** FLY



 **Rodman**  
NOVEDADES | NOVELTIES | NOUVEAUTES



 **Rodman**  
NOVEDADES | NOVELTIES | NOUVEAUTES

**Rodman** 1090 FLY  
EVOLUTION



## CARACTERÍSTICAS TÉCNICAS

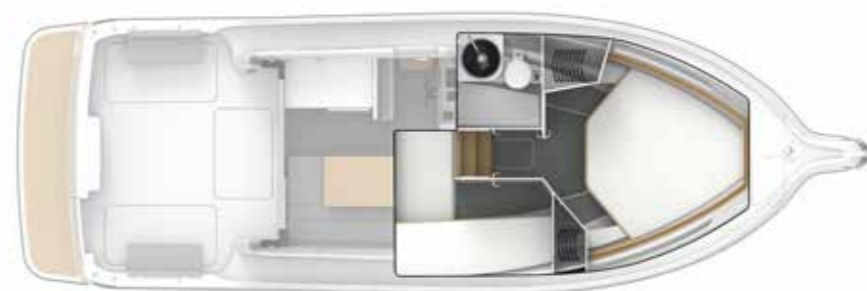
Categoría de diseño	B/C
Número máximo de personas	10/14
Eslora de casco	9,85 m (sin plataforma integrada)
Eslora de casco	10,48 m (con plataforma integrada)
Manga	3,46 m
Calado	0,75 m
Desplazamiento	8,66 ton
Capacidad Combustible	710 L
Capacidad Agua Dulce	250 L
Motorización desde	2X270 CV a 2X300 CV

## TECHNICAL DATA

Design category	B/C
Max. number of persons onboard	10/14
Hull Length	9.85 m (without bathing platform)
Hull Length	10.48 m (including bathing platform)
Beam	3.46 m
Draft	0.75 m
Displacement	8.66 tonnes
Fuel Tank capacity	710 L
Water Tank capacity	250 L
Engines from	2x270 HP to 2x300 HP

## CARACTÉRISTIQUES TECHNIQUES

Catégorie design	B/C
Nombre maximum de personnes	10/14
Longueur de la coque	9,85 m (sans plateforme)
Longueur de la coque	10,48 m (lcomplète)
Largeur	3,46 m
Tirant d'eau	0,75 m
Déplacement	8,66 tonnes
Capacité de combustible	710 L
Capacité d'eau douce	250 L
Moteur de	2x270 CV à 2x300 CV



**1. CASCO Y CUBIERTA**

6 Cornamusas en Acero Inoxidable  
2 Limpiaparabrisas  
Lavaparabrisas  
Asideros, pulpito y barandillado de acero inoxidable pulido  
Cintón aluminio  
Ducha en bañera  
Escalera de baño integrada en plataforma  
Mampara de aluminio con cristales laminados en popa  
Plataforma de baño en poliéster con acabado antideslizante  
Puerta corredera de vidrio para acceso lateral costado babor  
Suelo en fibra de vidrio con acabado antideslizante  
Tapas de acceso al local del servo y cámara de máquinas  
Ventanas frontales y laterales de vidrio  
Ventanas laterales de vidrio en el casco

**2. VERSIÓN FLY BRIDGE**

Sofá en forma de U, convertible en solárium  
Arco radar en acero inox  
Barandillado en acero inox  
Consola de mandos de PRFV  
Escalera acceso a fly  
Mandos completos de motores y relojes  
Parabrisas de metacrilato en proa  
Puesto piloto con 2 asientos

**3. VERSIÓN HARD TOP:**

Hard top en PRFV  
Escotilla en techo corredera eléctricamente

**4. DINETTE**

Sofá en forma de U en estribor, con puf practicable  
Cortinas en ventanas laterales y mampara  
Guantera para estiba (opción espacio instalar TV)  
Iluminación general LED  
Mesa regulable en altura y convertible en cama  
Paredes con inserciones tapizadas  
Suelo tapizado con moqueta fácilmente desmontable  
Techos en poliéster con inserciones tapizadas  
Mobiliario en madera

**5. PUESTO PILOTO PRINCIPAL**

Asiento piloto  
Equipo Audio Fusion  
Consola de mandos de PRFV  
Mandos completos de motores y relojes  
Volante

**6. COCINA**

Cocina Eléctrica  
Encimera en piedra sintética  
Fregadero de acero inoxidable

Frigorífico  
Mobiliario en madera

**7. CAMAROTE PRINCIPAL**

2 armarios con perchero, estante y luz interior  
2 portillos practicables integrados en ventanas laterales casco  
Cama doble  
Escotilla en techo integrada en ventana de vidrio en cubierta  
Espejo  
Iluminación general y de lectura LED  
Mobiliario y puertas en madera  
Paredes tapizadas  
Portillo rectangular practicable  
Suelo tapizado con moqueta fácilmente desmontable  
Techos en PRFV y tapizados

**8. CAMAROTE INVITADOS**

2 literas individuales  
Armario con luz interior  
Iluminación general y de lectura LED  
Mobiliario y puertas en madera  
Paredes tapizadas  
Portillo rectangular practicable  
Suelo tapizado con moqueta fácilmente desmontable  
Techos en PRFV y tapizados

**9. BAÑO**

Accesorios de baño completos  
Encimera sintética  
Espejo  
Lavabo  
Grifería mono mando  
Iluminación general  
Paredes y techo en fibra de vidrio  
Portillo practicable  
Suelo en poliéster con acabado antideslizante  
WC marino

**10. CÁMARA DE MÁQUINAS**

Baterías de servicio y arranque  
Extractores  
Motores principales con reductoras, ejes y bocinas  
Tanque de combustible

**11. LOCAL DEL SERVO**

Cilindro de dirección hidráulica  
Salidas de escapes  
Tanque agua dulce

**12. SISTEMAS DE LA EMBARCACIÓN**

Sistema de circulación de agua salada:  
Los motores principales dispondrán de líneas de refrigeración por agua salada independientes

Sistema de achique:  
2 bombas de achique sumergible 2.400 L/hora y 3 de 6.000 L/hora con alarma y accionamiento automático  
1 bomba de achique manual en cámara de máquinas  
Sistema de imbornales en la zona de acumulación de agua en bañera  
Sistema de combustible:  
1 Tanque de combustible de aluminio de 710 L  
Sistema de agua dulce:  
1 tanque de agua dulce de plástico de 250 L  
Calentador con acumulador 20 L (refrigeración motores)  
Grupo de presión con capacidad de 12 L/min  
Sistema de descarga de aguas negras:  
Tanque de 61 L con filtro anti-olor  
Bomba trituradora de descarga  
Sistema de Ventilación de Cámara de Máquinas:  
Aspiración natural  
Extracción forzada con 2 extractores  
Sistema de Escapes:  
Escapes húmedos para los motores principales  
Sistema de Gobierno:  
Central hidráulica  
Sistema Contraincendios:  
1 extintor portátil de polvo seco de 2 kg

1 extintor FE25 en cámara de máquinas  
Sistema de protección catódica:  
2 ánodos de sacrificio de 3,6 kg

**13. EQUIPO DE NAVEGACIÓN**

Compás magnético en puesto piloto y fly (versión Fly)

**14. ELECTRICIDAD**

1 Batería de arranque de 185 Ah  
1 Batería servicios de 185 Ah  
Toma de Muelle  
Cargador Baterías  
Enchufe Cocina  
Cuadro principal de 12 V  
Luces LED interiores  
Luces de Navegación

**14. DOCUMENTACIÓN**

Certificado CE emitido por la Entidad Notificadora  
Declaración de conformidad del fabricante  
Manual del Armador de la embarcación  
Manuales de los distintos equipos instalados a bordo  
Maletín para documentación

**PRINCIPALES EQUIPOS OPCIONALES**

Asiento abatible lateral estribor  
Asiento abatible lateral babor  
Antena ufo, enchufe TV y enchufe  
Batería de arranque suplementaria  
Batería de servicios suplementaria  
Bomba de baldeo  
Cajón Vivero PRFV c/asas a babor o estribor  
Casco color en Gel Coat  
Cierre tambuchos bañera con llave  
Circulación de agua para cebo vivo  
Cocina de gas  
Corta-cabos  
Cuna de transporte marítimo  
Enchufe 220 V interior  
Enchufe 12V carretes eléctricos (2 Uds.)  
Flaps con botonera en Fly  
Franja color en casco en gel coat  
Grupo generador  
Hélice de proa  
Indicador ángulo timón en puesto principal  
Lona consola Fly  
Pack Electrónica básico  
Patente  
Portacañas (2 ó 4 unidades)  
Proyector exterior con mando a distancia  
Símil madera piso dinet  
Teca en bañera y/o Plataforma de Baño  
Toldo Cabriolet Fly Bridge

Rodman Polyships, SAU, se reserva el derecho de cambiar la especificación técnica sin previo aviso, de acuerdo con la política de mejora y desarrollo continuo de sus embarcaciones. Este documento no representa ninguna forma de asociación entre Rodman Polyships, SAU, y sus distribuidores. Los distribuidores Rodman no tienen autoridad de representar o estipular ninguna relación contractual en nombre de Rodman Polyships, SAU, ni implicar a Rodman en obligaciones contractuales con terceros. Fecha de impresión. Enero 2023

**1. HULL AND DECK**

6 Stainless steel cleats  
Windscreen wipers  
Windscreen washer  
Stainless steel handrails and handholds  
Aluminium fendering  
Cockpit shower  
Bathing ladder integrated into bathing platform  
Aluminium laminated-glass cockpit door  
Bathing platform in non –slip fibreglass  
Non-slip fibreglass floor  
Steering and engine compartment stowage area  
Glass front windscreen  
Manually operated glass side windows  
Glass side windows integrated within the hull  
Glass portside door

**2. FLYBRIDGE VERSION:**

Forward U-shaped seat, convertible into sunpad  
Stainless steel and teak flybridge access stairway  
Stainless steel radar arch  
Stainless steel handrails  
Fibreglass console

Full set of engine controls and gauges

Front methacrylate windscreen  
Helm position with double seat

**3. HARD TOP VERSION:**

GRP Hard Top  
Electric sliding hatch on hard top

**4. DINETTE**

Starboard U-shaped seating with independent stool  
Curtains in side windows and cockpit door  
General LED lighting  
Height-adjustable table convertible into bed  
Storage compartment (option for TV)  
Upholstered sides  
Removable carpet on floor  
Fibreglass ceilings  
Wooden furniture

**5. MAIN HELM POSITION**

Double helm seat  
Fibreglass console  
Full set of engine controls and gauges  
Steering wheel  
Audio Fusion Equipment

**6. GALLEY**

Electric ceramic hob (220V)  
Worktop in synthetic material  
Stainless steel sink  
Fridge  
Wooden furniture

**7. BOW CABIN**

2 wardrobes with shelving and inside lighting  
2 opening portholes  
Double berth  
Opening hatch in the ceiling integrated in big window  
Mirror  
General and reading LED lighting  
Wooden furniture and doors  
Upholstered side panels  
Removable carpet on floor  
GRP and upholstered ceilings  
Glass side windows integrated on the hull

**8. GUEST CABIN**

2 Bunks  
Wardrobe with interior light  
General and reading LED lighting  
Wooden furniture and doors  
Upholstered side panels

Opening porthole  
Removable carpet on floor  
GRP and upholstered ceilings

**9. BATHROOM**

Complete set of bathroom accessories  
Fibreglass worktop and sink  
Mirror  
Monobloc mixer shower and tap  
General lighting  
Non-slip fibreglass floor  
Sides and ceilings in fibreglass  
Opening porthole  
Marine WC

**10. ENGINE COMPARTMENT**

Service and start up batteries  
Extractor fans  
Main engines and gearbox, stern tubes and shaft seals  
Fuel tank

**11. STEERING COMPARTMENT**

Hydraulic steering  
Exhaust outlets  
Freshwater tank

**12. VESSEL SYSTEMS**

Seawater circulation system :  
Independent cooling pipes for main engines  
Bailing system:  
2 submergible pumps 2,400 L/hour, automatically activated, with alarm  
3 pumps 6,000 L/hour, automatically activated, with alarm  
1 manual bilge pump in engine compartment  
Cockpit drainage system  
Fuel system: 1 x 710 L capacity aluminium fuel tank  
Freshwater system:  
1 x 250 L capacity plastic freshwater tank  
20 L water heater  
12 L/min electric 12v freshwater pump  
Black water discharge system: 61 L Holding Tank with anti-odour filter  
Electric macerator/ discharge pump  
Engine room ventilation system:  
Natural ventilation  
Forced ventilation via 2 extractor fans  
Exhaust system:  
Wet silenced exhaust pipes from main

engines

Steering system:  
Hydraulic system

Fire protection system:

1 portable 2kg dry-powder extinguisher  
1 FE25 extinguisher in engine compartment  
Cathodic protection system:  
2 sacrificial anodes 3,6 kg

**13. NAVIGATION EQUIPMENT**

Compass at helm position and flybridge Horn

**14. ELECTRICS**

1 x 185 Ah start up battery  
1 x 185 Ah service battery  
12 V main panel  
Interior lighting  
Navigation lighting  
Shore power + charger + galley plug

**15. DOCUMENTATION**

CE Certificate issued by the Notified Body  
Manufacturer's Declaration of Conformity  
Owner's Manual

Manuals for each item of equipment installed onboard  
Documentation case

**OPTIONAL EQUIPMENT**

Seat portside  
Seat starboard  
Gas cooker  
4000kw generator unit  
Microwave 12V  
Lenco trim tabs with flybridge controls  
Flybridge mooring cover  
Flybridge console canvas cover  
Rope cutters  
Hot water system  
Locks for cockpit storage hatches  
Bow thruster  
Flybridge bimini top  
Teak floor in cockpit  
Teak and holly flooring in dinette  
Teak wood on bathing platform  
Volvo Lowspeed system  
TV antenna with 12V plug  
Water pump for live bait box  
Loose bait box (Portside)  
Loose bait box (Starboard)

Antifouling in black  
Coloured hull  
Coloured striped hull  
Searchlight with remote control  
Earthing plate for electronics  
Rod Holder (2 or 4 units)  
Plug for electric reels  
Electronics Pack  
Trolling valve  
Electric WC  
Extra service battery  
Extra start up battery

Rodman Polyships, SAU, reserves the right to change technical specifications without warning, in accordance with the policies of continuous improvement and development of its boats. This document does not imply any form of association between Rodman Polyships, SAU, and its distributors. Rodman distributors do not have the authority to represent or stipulate any contractual relationship in the name of Rodman Polyships, SAU, nor to implicate Rodman in contractual obligations with third parties. Printed January 2023

**1. COQUE ET PONT**

6 taquets en acier inox poli  
Liston en PVC  
Essuie glaces  
Balcon avant et main courante en acier inox poli  
Douche dans le cockpit  
Echelle de bain intégrée sur la plateforme arrière  
Echelle d'accès au pont supérieur (Flybridge)  
Portes en aluminium avec verres laminés à l'arrière  
Plateforme de bain en polyester antidérapante  
Sol en fibre de verre antidérapant  
Accès au local de services et salle de machines  
Fenêtre frontale en verre trempé  
Fenêtres latérales en verre trempé avec système d'ouverture  
Fenêtres latérales en verre dans la coque

**2. FLYBRIDGE**

Canapé en U, convertible en solarium  
Main courant en acier inox  
Essuie-glaces sur la vitre en méthacrylate à l'avant  
Poste de pilotage double  
Console de commandes en PRFV  
Commandes complètes des moteurs et

cadrans  
Pare-brise de méthacrylate à l'avant

**3. HARD TOP**

Hard top en PRFV  
Panneau hard top électrique coulissant

**4. DINETTE**

Rideaux sur les fenêtres latérales et sur la porte à l'arrière  
Canapé en U à tribord avec pouf indépendant  
Eclairage général LED  
Rangement (option d'espace pour installer une TV)  
Table de salon réglable en hauteur et convertible en matelas  
Parois avec insertions en tissu  
Revêtement du sol en moquette  
Plafond en polyester  
Mobilier en bois

**5. POSTE DE PILOTAGE**

Siège pilote  
Équipement audio système Fusion  
Volant  
Console de commandes en PRFV  
Commandes complètes de moteurs et cadrans

**6. CUISINE**

Cuisinière électrique  
Plain de travail en pierre synthétique  
Evier en acier inox  
Mobilier en bois  
Réfrigérateur

**7. CABINE PRINCIPALE**

2 armoires garde-robe, étagères et éclairage intérieur  
2 hublots ouvrants intégrés dans les vitres latérales de la coque  
Lit double  
Ecouteille au plafond avec fenêtre intégrée en verre  
2 hublots ouvrants avec rideaux  
Ecouteille au plafond  
Miroir  
Eclairage général et de lecture LED  
Mobilier et portes en bois  
Parois en vaigrages  
Revêtement du sol en moquette facilement détachable  
Plafond en tissu

**8. CABINE DES INVITÉS**

2 couchettes individuelles  
Armoire avec éclairage intérieur  
Eclairage général et de lecture LED  
Parois en vaigrages  
Mobilier et portes en bois

Hublot ouvrant avec rideau  
Revêtement du sol en moquette facilement détachable  
Plafond en tissu

**9. SALLE DE BAIN**

Plan de travail en matériel synthétique  
Lavabo  
Sol en polyester avec finition antidérapante  
Accessoires de bain complets  
Miroir  
Eclairage général  
Mitigeur mono-commande et douche  
Parois et plafond en fibre de verre  
Hublot ouvrant avec rideau  
WC marin

**10. SALLE DE MACHINES**

Batteries de service et de démarrage  
Extracteurs  
Moteurs principaux avec réducteurs  
Chaise d'arbre d'hélice et klaxon  
Réservoir de combustible

**11. LOCAL DE SERVICE**

Cylindre de direction hydraulique  
Sortie d'échappement  
Réservoir d'eau douce

**12. SYSTÈMES DE L'EMBARCATION**

Circuit d'eau salée:  
Les moteurs principaux ont des lignes de réfrigération d'eau salée indépendantes  
Système d'évacuation des eaux:  
2 pompe de cale submersibles 2.400 L/ heures et 3 6.000 L/heure avec alarme et déclenchement automatique  
1 pompe de cale manuelle dans la salle des machines  
Système d'évacuation dans les zones d'accumulation d'eau dans le cockpit  
Système de combustible:  
1 réservoir de combustible en aluminium de 710 L  
Système d'eau douce:  
1 réservoir d'eau douce en PVC 250 L  
Chauffe-eau 20 L  
Groupe de pression avec une capacité de 12 L/min  
Système de vidange des eaux noires:  
Réservoir de 61 L avec filtre anti-odeur  
Pompe broyeuse de vidange  
Système de ventilation de la salle de machines:  
Aspiration naturelle  
Extraction forcée avec 2 extracteurs

Système d'échappement:  
Echappements humides pour les moteurs principaux  
Système de direction:  
Centrale hydraulique  
Système anti-incendie:  
1 extincteur portable de poudre sèche de 2 kg  
1 extincteur FE25 dans la salle de machines  
Système de protection cathodique:  
2 anodes sacrificielles de 3,6 kg

**13. ÉQUIPEMENT DE NAVIGATION**

Compas au poste de pilotage et sur le pont supérieur (version Flybridge)

**14. ELECTRICITÉ**

Prise de quai avec chargeur  
Chargeur de batteries  
Prise intérieure (cuisine)  
1 batterie de démarrage de 185 Ah  
1 batterie de service de 185 Ah  
Tableau principal de 12 V  
Eclairage intérieur LED  
Feux de navigation

**15. DOCUMENTATION**

Certificat CE émis par l'autorité compétente  
Déclaration de conformité du fabricant  
Manuel du propriétaire  
Manuels d'utilisation des différents équipements installés à bord  
Porte-documents

**PRINCIPAUX ÉQUIPEMENT EN OPTION**

Siège polywood rabattable latéral à tribord ou bâbord  
Antenne TV, prise TV et prise 220 V  
Batterie de service supplémentaire  
Pompe d'évacuation des eaux  
Coffre de pêche en PRFV à bâbord  
Coffre de pêche à tribord  
Coque de couleur en gelcoat  
Fermeture des coffres de cockpit  
Cuisine de gaz  
Coupe-orins  
Structure de transport maritime  
Prise 220 V intérieure  
Prises 12V (2 unités)  
Flaps et control en Fly  
Bande de couleur de la coque en gelcoat  
Propulseur d'étrave

Indicateur d'angle de gouvernail sur le poste principal  
Taud mouillage Fly  
Taud console Flybridge  
Pack électronique de base  
Porte cannes à pêche (2 ou 4 unités)  
Projecteur extérieur télécommandé  
Simili bois pour le sol au salon  
Teck dans le cockpit  
Teck sur la plateforme de bain  
Taud cabriolet sur le Flybridge

Rodman Polyships, S.A.U, se réserve le droit de changer la spécification technique sans préavis, conformément à la politique d'amélioration et développement continu de ses navires.  
Ce document ne représente aucune forme d'association entre Rodman Polyships, S.A.U et ses distributeurs. Les distributeurs Rodman n'ont aucune autorité pour représenter ou ne stipuler aucun rapport contractuel au nom de Rodman Polyships, S.A.U, ni pour impliquer Rodman dans des obligations contractuelles avec un tiers.  
Imprimé en janvier 2023.

**Rodman** 1090 HT  
EVOLUTION



**Rodman** 1090 HT  
EVOLUTION



NOVEDADES | NOVELTIES | NOUVEAUTES



NOVEDADES | NOVELTIES | NOUVEAUTES

Rodman 1090 HT  
EVOLUTION



Rodman 1090 HT  
EVOLUTION



## CARACTERÍSTICAS TÉCNICAS

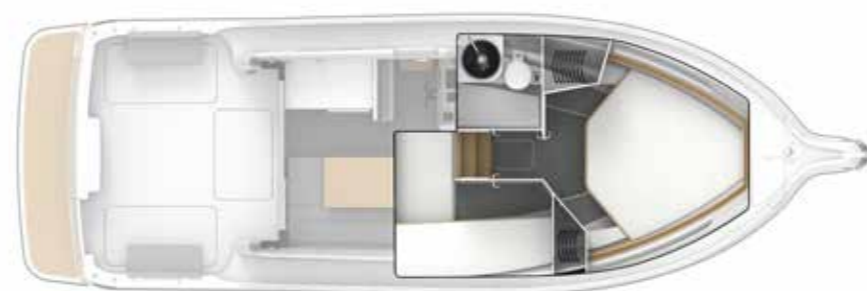
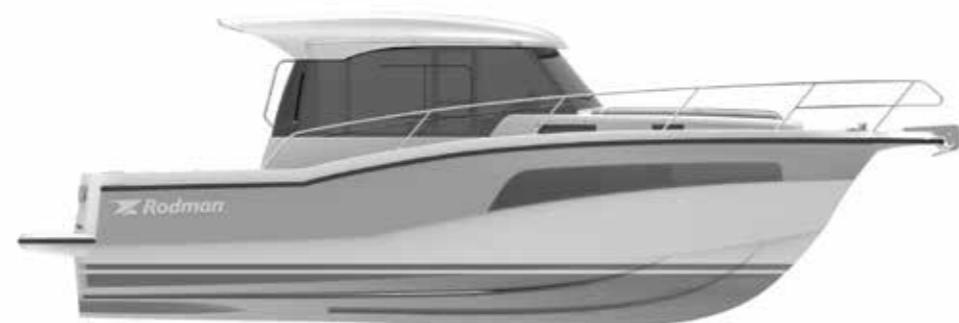
Categoría de diseño	B/C
Número máximo de personas	10/14
Eslora de casco	9,85 m (sin plataforma integrada)
Eslora de casco	10,48 m (con plataforma integrada)
Manga	3,46 m
Calado	0,75 m
Desplazamiento	8,66 ton
Capacidad Combustible	710 L
Capacidad Agua Dulce	250 L
Motorización desde	2X270 CV a 2X300 CV

## TECHNICAL DATA

Design category	B/C
Max. number of persons onboard	10/14
Hull Length	9.85 m (without bathing platform)
Hull Length	10.48 m (including bathing platform)
Beam	3.46 m
Draft	0.75 m
Displacement	8.66 tonnes
Fuel Tank capacity	710 L
Water Tank capacity	250 L
Engines from	2x270 HP to 2x300 HP

## CARACTÉRISTIQUES TECHNIQUES

Catégorie design	B/C
Nombre maximum de personnes	10/14
Longueur de la coque	9,85 m (sans plateforme)
Longueur de la coque	10,48 m (lcomplète)
Largeur	3,46 m
Tirant d'eau	0,75 m
Déplacement	8,66 tonnes
Capacité de combustible	710 L
Capacité d'eau douce	250 L
Moteur de	2x270 CV à 2x300 CV



**1. CASCO Y CUBIERTA**

6 Cornamusas en Acero Inoxidable  
2 Limpiaparabrisas  
Lavaparabrisas  
Asideros, pulpito y barandillado de acero inoxidable pulido  
Cintón aluminio  
Ducha en bañera  
Escalera de baño integrada en plataforma  
Mampara de aluminio con cristales laminados en popa  
Plataforma de baño en poliéster con acabado antideslizante  
Puerta corredera de vidrio para acceso lateral costado babor  
Suelo en fibra de vidrio con acabado antideslizante  
Tapas de acceso al local del servo y cámara de máquinas  
Ventanas frontales y laterales de vidrio  
Ventanas laterales de vidrio en el casco

**2. VERSIÓN FLY BRIDGE**

Sofá en forma de U, convertible en solárium  
Arco radar en acero inox  
Barandillado en acero inox  
Consola de mandos de PRFV  
Escalera acceso a fly  
Mandos completos de motores y relojes  
Parabrisas de metacrilato en proa  
Puesto piloto con 2 asientos

**3. VERSIÓN HARD TOP:**

Hard top en PRFV  
Escotilla en techo corredera eléctricamente

**4. DINETTE**

Sofá en forma de U en estribor, con puf practicable  
Cortinas en ventanas laterales y mampara  
Guantera para estiba (opción espacio instalar TV)  
Iluminación general LED  
Mesa regulable en altura y convertible en cama  
Paredes con inserción de tapizados  
Suelo tapizado con moqueta fácilmente desmontable  
Techos en poliéster con inserciones tapizadas  
Mobiliario en madera

**5. PUESTO PILOTO PRINCIPAL**

Asiento piloto  
Equipo Audio Fusion  
Consola de mandos de PRFV  
Mandos completos de motores y relojes  
Volante

**6. COCINA**

Cocina Eléctrica  
Encimera en piedra sintética  
Fregadero de acero inoxidable

Frigorífico  
Mobiliario en madera

**7. CAMAROTE PRINCIPAL**

2 armarios con perchero, estante y luz interior  
2 portillos practicables integrados en ventanas laterales casco  
Cama doble  
Escotilla en techo integrada en ventana de vidrio en cubierta  
Espejo  
Iluminación general y de lectura LED  
Mobiliario y puertas en madera  
Paredes tapizadas  
Portillo rectangular practicable  
Suelo tapizado con moqueta fácilmente desmontable  
Techos en PRFV y tapizados

**8. CAMAROTE INVITADOS**

2 literas individuales  
Armario con luz interior  
Iluminación general y de lectura LED  
Mobiliario y puertas en madera  
Paredes tapizadas  
Portillo rectangular practicable  
Suelo tapizado con moqueta fácilmente desmontable  
Techos en PRFV y tapizados

**9. BAÑO**

Accesorios de baño completos  
Encimera sintética  
Espejo  
Lavabo  
Grifería mono mando  
Iluminación general  
Paredes y techo en fibra de vidrio  
Portillo practicable  
Suelo en poliéster con acabado antideslizante  
WC marino

**10. CÁMARA DE MÁQUINAS**

Baterías de servicio y arranque  
Extractores  
Motores principales con reductoras, ejes y bocinas  
Tanque de combustible

**11. LOCAL DEL SERVO**

Cilindro de dirección hidráulica  
Salidas de escapes  
Tanque agua dulce

**12. SISTEMAS DE LA EMBARCACIÓN**

Sistema de circulación de agua salada:  
Los motores principales dispondrán de líneas de refrigeración por agua salada independientes

Sistema de achique:  
2 bombas de achique sumergible 2.400 L/hora y 3 de 6.000 L/hora con alarma y accionamiento automático  
1 bomba de achique manual en cámara de máquinas  
Sistema de imbornales en la zona de acumulación de agua en bañera  
Sistema de combustible:  
1 Tanque de combustible de aluminio de 710 L  
Sistema de agua dulce:  
1 tanque de agua dulce de plástico de 250 L  
Calentador con acumulador 20 L (refrigeración motores)  
Grupo de presión con capacidad de 12 L/min  
Sistema de descarga de aguas negras:  
Tanque de 61 L con filtro anti-olor  
Bomba trituradora de descarga  
Sistema de Ventilación de Cámara de Máquinas:  
Aspiración natural  
Extracción forzada con 2 extractores  
Sistema de Escapes:  
Escapes húmedos para los motores principales  
Sistema de Gobierno:  
Central hidráulica  
Sistema Contraincendios:  
1 extintor portátil de polvo seco de 2 kg

1 extintor FE25 en cámara de máquinas  
Sistema de protección catódica:  
2 ánodos de sacrificio de 3,6 kg

**13. EQUIPO DE NAVEGACIÓN**

Compás magnético en puesto piloto y fly (versión Fly)

**14. ELECTRICIDAD**

1 Batería de arranque de 185 Ah  
1 Batería servicios de 185 Ah  
Toma de Muelle  
Cargador Baterías  
Enchufe Cocina  
Cuadro principal de 12 V  
Luces LED interiores  
Luces de Navegación

**14. DOCUMENTACIÓN**

Certificado CE emitido por la Entidad Notificadora  
Declaración de conformidad del fabricante  
Manual del Armador de la embarcación  
Manuales de los distintos equipos instalados a bordo  
Maletín para documentación

**PRINCIPALES EQUIPOS OPCIONALES**

Asiento abatible lateral estribor  
Asiento abatible lateral babor  
Antena ufo, enchufe TV y enchufe  
Batería de arranque suplementaria  
Batería de servicios suplementaria  
Bomba de baldeo  
Cajón Vivero PRFV c/asas a babor o estribor  
Casco color en Gel Coat  
Cierre tambuchos bañera con llave  
Circulación de agua para cebo vivo  
Cocina de gas  
Corta-cabos  
Cuna de transporte marítimo  
Enchufe 220 V interior  
Enchufe 12V carretes eléctricos (2 Uds.)  
Flaps con botonera en Fly  
Franja color en casco en gel coat  
Grupo generador  
Hélice de proa  
Indicador ángulo timón en puesto principal  
Lona consola Fly  
Pack Electrónica básico  
Patente  
Portacañas (2 ó 4 unidades)  
Proyector exterior con mando a distancia  
Símil madera piso dinet  
Teca en bañera y/o Plataforma de Baño  
Toldo Cabriolet Fly Bridge

Rodman Polyships, SAU, se reserva el derecho de cambiar la especificación técnica sin previo aviso, de acuerdo con la política de mejora y desarrollo continuo de sus embarcaciones.

Este documento no representa ninguna forma de asociación entre Rodman Polyships, SAU, y sus distribuidores. Los distribuidores Rodman no tienen autoridad de representar o estipular ninguna relación contractual en nombre de Rodman Polyships, SAU, ni implicar a Rodman en obligaciones contractuales con terceros. Fecha de impresión. Enero 2023

**1. HULL AND DECK**

6 Stainless steel cleats  
Windscreen wipers  
Windscreen washer  
Stainless steel handrails and handholds  
Aluminium fendering  
Cockpit shower  
Bathing ladder integrated into bathing platform  
Aluminium laminated-glass cockpit door  
Bathing platform in non –slip fibreglass  
Non-slip fibreglass floor  
Steering and engine compartment stowage area  
Glass front windscreen  
Manually operated glass side windows  
Glass side windows integrated within the hull  
Glass portside door

**2. FLYBRIDGE VERSION:**

Forward U-shaped seat, convertible into sunpad  
Stainless steel and teak flybridge access stairway  
Stainless steel radar arch  
Stainless steel handrails  
Fibreglass console

Full set of engine controls and gauges

Front methacrylate windscreen  
Helm position with double seat

**3. HARD TOP VERSION:**

GRP Hard Top  
Electric sliding hatch on hard top

**4. DINETTE**

Starboard U-shaped seating with independent stool  
Curtains in side windows and cockpit door  
General LED lighting  
Height-adjustable table convertible into bed  
Storage compartment (option for TV)  
Upholstered sides  
Removable carpet on floor  
Fibreglass ceilings  
Wooden furniture

**5. MAIN HELM POSITION**

Double helm seat  
Fibreglass console  
Full set of engine controls and gauges  
Steering wheel  
Audio Fusion Equipment

**6. GALLEY**

Electric ceramic hob (220V)  
Worktop in synthetic material  
Stainless steel sink  
Fridge  
Wooden furniture

**7. BOW CABIN**

2 wardrobes with shelving and inside lighting  
2 opening portholes  
Double berth  
Opening hatch in the ceiling integrated in big window  
Mirror  
General and reading LED lighting  
Wooden furniture and doors  
Upholstered side panels  
Removable carpet on floor  
GRP and upholstered ceilings  
Glass side windows integrated on the hull

**8. GUEST CABIN**

2 Bunks  
Wardrobe with interior light  
General and reading LED lighting  
Wooden furniture and doors  
Upholstered side panels

Opening porthole  
Removable carpet on floor  
GRP and upholstered ceilings

**9. BATHROOM**

Complete set of bathroom accessories  
Fibreglass worktop and sink  
Mirror  
Monobloc mixer shower and tap  
General lighting  
Non-slip fibreglass floor  
Sides and ceilings in fibreglass  
Opening porthole  
Marine WC

**10. ENGINE COMPARTMENT**

Service and start up batteries  
Extractor fans  
Main engines and gearbox, stern tubes and shaft seals  
Fuel tank

**11. STEERING COMPARTMENT**

Hydraulic steering  
Exhaust outlets  
Freshwater tank

**12. VESSEL SYSTEMS**

Seawater circulation system :  
Independent cooling pipes for main engines  
Bailing system:  
2 submergible pumps 2,400 L/hour, automatically activated, with alarm  
3 pumps 6,000 L/hour, automatically activated, with alarm  
1 manual bilge pump in engine compartment  
Cockpit drainage system  
Fuel system: 1 x 710 L capacity aluminium fuel tank  
Freshwater system:  
1 x 250 L capacity plastic freshwater tank  
20 L water heater  
12 L/min electric 12v freshwater pump  
Black water discharge system: 61 L Holding Tank with anti-odour filter  
Electric macerator/ discharge pump  
Engine room ventilation system:  
Natural ventilation  
Forced ventilation via 2 extractor fans  
Exhaust system:  
Wet silenced exhaust pipes from main

engines

Steering system:  
Hydraulic system

Fire protection system:

1 portable 2kg dry-powder extinguisher  
1 FE25 extinguisher in engine compartment  
Cathodic protection system:  
2 sacrificial anodes 3,6 kg

**13. NAVIGATION EQUIPMENT**

Compass at helm position and flybridge Horn

**14. ELECTRICS**

1 x 185 Ah start up battery  
1 x 185 Ah service battery  
12 V main panel  
Interior lighting  
Navigation lighting  
Shore power + charger + galley plug

**15. DOCUMENTATION**

CE Certificate issued by the Notified Body  
Manufacturer's Declaration of Conformity  
Owner's Manual

Manuals for each item of equipment installed onboard  
Documentation case

**OPTIONAL EQUIPMENT**

Seat portside  
Seat starboard  
Gas cooker  
4000kw generator unit  
Microwave 12V  
Lenco trim tabs with flybridge controls  
Flybridge mooring cover  
Flybridge console canvas cover  
Rope cutters  
Hot water system  
Locks for cockpit storage hatches  
Bow thruster  
Flybridge bimini top  
Teak floor in cockpit  
Teak and holly flooring in dinette  
Teak wood on bathing platform  
Volvo Lowspeed system  
TV antenna with 12V plug  
Water pump for live bait box  
Loose bait box (Portside)  
Loose bait box (Starboard)

Antifouling in black  
Coloured hull  
Coloured striped hull  
Searchlight with remote control  
Earthing plate for electronics  
Rod Holder (2 or 4 units)  
Plug for electric reels  
Electronics Pack  
Trolling valve  
Electric WC  
Extra service battery  
Extra start up battery

Rodman Polyships, SAU, reserves the right to change technical specifications without warning, in accordance with the policies of continuous improvement and development of its boats. This document does not imply any form of association between Rodman Polyships, SAU, and its distributors. Rodman distributors do not have the authority to represent or stipulate any contractual relationship in the name of Rodman Polyships, SAU, nor to implicate Rodman in contractual obligations with third parties. Printed January 2023

**1. COQUE ET PONT**

6 taquets en acier inox poli  
Liston en PVC  
Essuie glaces  
Balcon avant et main courante en acier inox poli  
Douche dans le cockpit  
Echelle de bain intégrée sur la plateforme arrière  
Echelle d'accès au pont supérieur (Flybridge)  
Portes en aluminium avec verres laminés à l'arrière  
Plateforme de bain en polyester antidérapante  
Sol en fibre de verre antidérapant  
Accès au local de services et salle de machines  
Fenêtre frontale en verre trempé  
Fenêtres latérales en verre trempé avec système d'ouverture  
Fenêtres latérales en verre dans la coque

**2. FLYBRIDGE**

Canapé en U, convertible en solarium  
Main courant en acier inox  
Essuie-glaces sur la vitre en méthacrylate à l'avant  
Poste de pilotage double  
Console de commandes en PRFV  
Commandes complètes des moteurs et

cadrans  
Pare-brise de méthacrylate à l'avant

**3. HARD TOP**

Hard top en PRFV  
Panneau hard top électrique coulissant

**4. DINETTE**

Rideaux sur les fenêtres latérales et sur la porte à l'arrière  
Canapé en U à tribord avec pouf indépendant  
Eclairage général LED  
Rangement (option d'espace pour installer une TV)  
Table de salon réglable en hauteur et convertible en matelas  
Parois avec insertions en tissu  
Revêtement du sol en moquette  
Plafond en polyester  
Mobilier en bois

**5. POSTE DE PILOTAGE**

Siège pilote  
Équipement audio système Fusion  
Volant  
Console de commandes en PRFV  
Commandes complètes de moteurs et cadrans

**6. CUISINE**

Cuisinière électrique  
Plain de travail en pierre synthétique  
Evier en acier inox  
Mobilier en bois  
Réfrigérateur

**7. CABINE PRINCIPALE**

2 armoires garde-robe, étagères et éclairage intérieur  
2 hublots ouvrants intégrés dans les vitres latérales de la coque  
Lit double  
Ecouteille au plafond avec fenêtre intégrée en verre  
2 hublots ouvrants avec rideaux  
Ecouteille au plafond  
Miroir  
Eclairage général et de lecture LED  
Mobilier et portes en bois  
Parois en vaigrages  
Revêtement du sol en moquette facilement détachable  
Plafond en tissu

**8. CABINE DES INVITÉS**

2 couchettes individuelles  
Armoire avec éclairage intérieur  
Eclairage général et de lecture LED  
Parois en vaigrages  
Mobilier et portes en bois

Hublot ouvrant avec rideau  
Revêtement du sol en moquette facilement détachable  
Plafond en tissu

**9. SALLE DE BAIN**

Plan de travail en matériel synthétique  
Lavabo  
Sol en polyester avec finition antidérapante  
Accessoires de bain complets  
Miroir  
Eclairage général  
Mitigeur mono-commande et douche  
Parois et plafond en fibre de verre  
Hublot ouvrant avec rideau  
WC marin

**10. SALLE DE MACHINES**

Batteries de service et de démarrage  
Extracteurs  
Moteurs principaux avec réducteurs  
Chaise d'arbre d'hélice et klaxon  
Réservoir de combustible

**11. LOCAL DE SERVICE**

Cylindre de direction hydraulique  
Sortie d'échappement  
Réservoir d'eau douce

**12. SYSTÈMES DE L'EMBARCATION**

Circuit d'eau salée:  
Les moteurs principaux ont des lignes de réfrigération d'eau salée indépendantes  
Système d'évacuation des eaux:  
2 pompe de cale submersibles 2.400 L/ heures et 3 6.000 L/heure avec alarme et déclenchement automatique  
1 pompe de cale manuelle dans la salle des machines  
Système d'évacuation dans les zones d'accumulation d'eau dans le cockpit  
Système de combustible:  
1 réservoir de combustible en aluminium de 710 L  
Système d'eau douce:  
1 réservoir d'eau douce en PVC 250 L  
Chauffe-eau 20 L  
Groupe de pression avec une capacité de 12 L/min  
Système de vidange des eaux noires:  
Réservoir de 61 L avec filtre anti-odeur  
Pompe broyeuse de vidange  
Système de ventilation de la salle de machines:  
Aspiration naturelle  
Extraction forcée avec 2 extracteurs

Système d'échappement:  
Echappements humides pour les moteurs principaux  
Système de direction:  
Centrale hydraulique  
Système anti-incendie:  
1 extincteur portable de poudre sèche de 2 kg  
1 extincteur FE25 dans la salle de machines  
Système de protection cathodique:  
2 anodes sacrificielles de 3,6 kg

**13. ÉQUIPEMENT DE NAVIGATION**

Compas au poste de pilotage et sur le pont supérieur (version Flybridge)

**14. ELECTRICITÉ**

Prise de quai avec chargeur  
Chargeur de batteries  
Prise intérieure (cuisine)  
1 batterie de démarrage de 185 Ah  
1 batterie de service de 185 Ah  
Tableau principal de 12 V  
Eclairage intérieur LED  
Feux de navigation

**15. DOCUMENTATION**

Certificat CE émis par l'autorité compétente  
Déclaration de conformité du fabricant  
Manuel du propriétaire  
Manuels d'utilisation des différents équipements installés à bord  
Porte-documents

**PRINCIPAUX ÉQUIPEMENT EN OPTION**

Siège polywood rabattable latéral à tribord ou bâbord  
Antenne TV, prise TV et prise 220 V  
Batterie de service supplémentaire  
Pompe d'évacuation des eaux  
Coffre de pêche en PRFV à bâbord  
Coffre de pêche à tribord  
Coque de couleur en gelcoat  
Fermeture des coffres de cockpit  
Cuisine de gaz  
Coupe-orins  
Structure de transport maritime  
Prise 220 V intérieure  
Prises 12V (2 unités)  
Flaps et control en Fly  
Bande de couleur de la coque en gelcoat  
Propulseur d'étrave

Indicateur d'angle de gouvernail sur le poste principal  
Taud mouillage Fly  
Taud console Flybridge  
Pack électronique de base  
Porte cannes à pêche (2 ou 4 unités)  
Projecteur extérieur télécommandé  
Simili bois pour le sol au salon  
Teck dans le cockpit  
Teck sur la plateforme de bain  
Taud cabriolet sur le Flybridge

Rodman Polyships, S.A.U, se réserve le droit de changer la spécification technique sans préavis, conformément à la politique d'amélioration et développement continu de ses navires.  
Ce document ne représente aucune forme d'association entre Rodman Polyships, S.A.U et ses distributeurs. Les distributeurs Rodman n'ont aucune autorité pour représenter ou ne stipuler aucun rapport contractuel au nom de Rodman Polyships, S.A.U, ni pour impliquer Rodman dans des obligations contractuelles avec un tiers.  
Imprimé en janvier 2023.

# Rodman 33

OFFSHORE



## Rodman 33 OFFSHORE:

El equilibrio perfecto entre experiencia, saber hacer e innovación

Un nuevo concepto de embarcación, que hereda todos los atributos diferenciales de todas las embarcaciones Rodman: robustez, navegación, calidad de construcción, con la funcionalidad y altas prestaciones que este tipo de embarcaciones requiere.

La Rodman 33 Offshore, es una embarcación equilibrada y completa, capaz de navegar a más de 45 nudos con la seguridad y confort que todos los barcos Rodman proporcionan.

Una embarcación versátil, dirigida a un amplio abanico de público, por la propia concepción del barco, por la definición de sus espacios y por su equipamiento y diferentes opciones, que le permitirán configurar la embarcación en función del principal uso que su armador requiera.

## Rodman 33 OFFSHORE:

*The perfect balance of experience, know-how and innovation*

*A new boat concept which inherits all the distinctive attributes of all the Rodman boat: robustness, seaworthiness, build quality, functionality and high performance required for this type of boat.*

*The Rodman 33 Offshore is a balanced and comprehensive boat, capable of reaching a speed of more than 45 knots with the typical safety and comfort provided by all Rodman vessels.*

*A versatile boat aimed at a wide range of clients, due to the boat concept itself, the definition of spaces, equipment and different options which will allow the configuration of the boat according to the Owner's requirements for use.*

## Rodman 33 OFFSHORE:

*L'équilibre parfait entre expérience, savoir-faire et innovation*

Un nouveau concept de bateau, qui hérite tous les attributs différentiels de tous les bateaux Rodman : robustesse, navigation, qualité de construction, avec la fonctionnalité et la haute performance que ce type de bateau exige.

Le Rodman 33 Offshore est une embarcation équilibrée et complète, capable de naviguer à plus de 45 noeuds avec la sécurité et le confort que tous les bateaux Rodman offrent.

Un bateau polyvalent, destiné à un public varié, de par la conception même du bateau, de par la définition de ses espaces et des ses équipements et grâce à ses différentes options qui permettront de configurer le bateau en fonction de l'usage principal choisit par son propriétaire.









**CARACTERÍSTICAS TÉCNICAS**

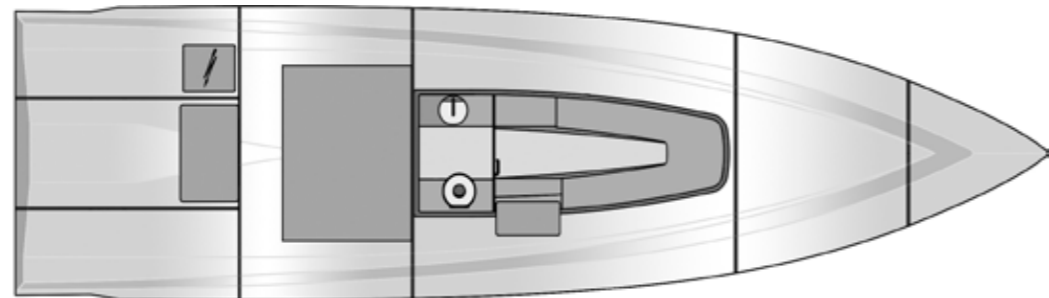
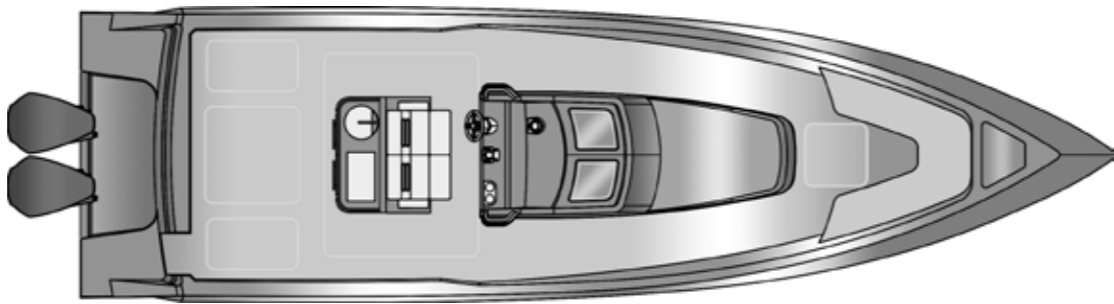
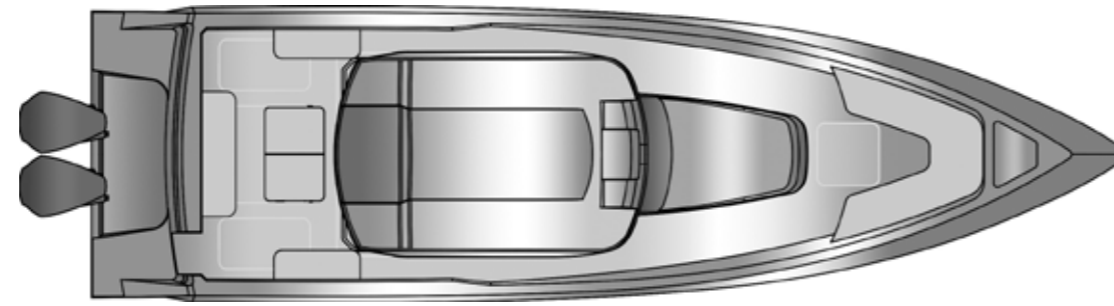
Categoría de diseño	B/C
Número máximo de personas	10/12
Eslora de casco	10,70 m
Manga	3,00 m
Calado	0,70 m
Capacidad Combustible	1000 L
Capacidad Agua Dulce	170 L
Motorización	desde 2X250 CV a 2X300 CV

**TECHNICAL DATA**

Design category	B/C
Max. number of persons onboard	10/12
Hull Length	10.70 m
Beam	3.00 m
Draft	0.70 m
Fuel Tank capacity	1000 L
Water Tank capacity	170 L
Engines	from 2x250 HP to 2x300 HP

**CARACTÉRISTIQUES TECHNIQUES**

Catégorie design	B/C
Nombre maximum de personnes	10/12
Longueur de la coque	10,70 m
Largeur	3,00 m
Tirant d'eau	0,70 m
Capacité de combustible	1000 L
Capacité d'eau douce	170 L
Moteur	de 2x250 CV à 2x300 CV



**1. CASCO Y CUBIERTA**

6 cornamusas de acero inoxidable  
Cintón PVC  
Barandillado de acero inoxidable pulido regala  
Ducha en bañera  
Escalera de baño en plataforma  
Plataformas de baño en PRFV con acabado antideslizante  
Portón acceso desde popa  
Suelo en fibra de vidrio con acabado antideslizante  
Luces led de cortesía  
Zona acolchada interior regala  
Tambuchos estiba en suelo cubierta

**2. ZONA DE PROA**

Asientos laterales en proa PRFV con colchonetas y respaldos  
Tambucho interior asiento  
Posavasos en zona asientos  
Asiento integrado a proa de cabina con colchonetas solárium  
Barandillado acero inoxidable en proa  
Molinete

**3. PUESTO PILOTO**

Asiento piloto doble con reposabrazos  
Cuadro de mandos de PRFV  
Compás  
Dirección hidráulica  
Equipos Audio Fusión con dos altavoces exteriores  
Luces LED en hard top  
Estructura hard top en PRFV y acero inoxidable  
Asideros acero inoxidable  
Posavasos en consola

Puerta lateral acceso a cabina y aseo.  
Parabrisas frontal y lateral en cristal  
Reposapiés en acero inoxidable  
Estiba bajo asientos  
Volante

**4. INTERIOR CABINA PROA**

Luz led en techo  
Litera en V con colchoneta tapizada  
Estiba interior litera  
Armario con espacio para estiba  
Módulo aseo independiente con puerta WC eléctrico  
Portillo practicable en WC  
Encimera en material sintético con lavabo  
Estiba en módulo lavabo  
Portillos practicables en cabina

**5. MUEBLE EN PRFV (DETRÁS PUESTO PILOTO)**

Fregadero de PRFV integrado en mueble  
Espacio para estiba (opción para grill y cajón anzuelos)

**6. BAÑERA**

Asiento en popa con colchoneta  
Asientos laterales popa c/ colchoneta.  
Espacio para estibas en suelo bañera

**7. CÁMARA DE MÁQUINAS + LOCAL DEL SERVO**

Baterías de servicio y arranque  
Tanque de agua dulce 170 L  
Tanque de combustible 1000 L

**8. SISTEMAS DE LA EMBARCACIÓN**

Sistema de achique:  
5 bombas de achiques sumergibles: 3 de 2400 L/hora y 2 de 1800 L/hora con alarma y accionamiento automático  
1 bomba achique manual.  
Sistema de combustible:  
1 Tanque de combustible de 1000 L  
Sistema de agua dulce:  
1 Tanque de agua dulce de 170 L  
Sistema de descarga de aguas negras:  
1 Tanque de 60 L con filtro anti-olor  
Bomba trituradora de descarga  
Sistema Contraincendios:  
2 extintor portátil de polvo seco de 2 kg

**9. EQUIPO DE NAVEGACIÓN Y COMUNICACIONES**

Compás magnético en puesto piloto  
Claxon eléctrico

**10. ELECTRICIDAD**

2 Batería AGM de 130 AH  
Cuadro principal de 12 V  
Luces led interiores y exteriores  
Luces de navegación  
Luces cortesía exterior  
Toma muelle 220 V

**11. DOCUMENTACIÓN**

Certificado CE emitido por la entidad notificadora  
Declaración de conformidad del fabricante  
Maletín para documentación  
Manual del Armador de la embarcación  
Manuales de los distintos equipos instalados a bordo

**PRINCIPALES EQUIPOS OPCIONALES**

Bomba de baldeo  
Casco color en gel coat  
Lona toldosol proa  
Lona toldosol bañera  
Franja color en casco en gel coat  
Frigorífico en mueble bañera  
Grill en mueble bañera  
Madera teca para suelo en cubierta  
Símil teca en cubierta  
Pack Electrónica básico  
Patente  
Puerta acceso lateral con escalera baño  
Placa porosa para equipos electrónicos  
Portacañas (2, 4 o 6 unidades)  
Pre-Rigging para cada una de las marcas de motor (a definir)

Rodman Polyships, SAU, se reserva el derecho de cambiar la especificación técnica sin previo aviso, de acuerdo con la política de mejora y desarrollo continuo de sus embarcaciones. Este documento no representa ninguna forma de asociación entre Rodman Polyships, SAU, y sus distribuidores. Los distribuidores Rodman no tienen autoridad de representar o estipular ninguna relación contractual en nombre de Rodman Polyships, SAU, ni implicar a Rodman en obligaciones contractuales con terceros. Fecha de impresión, Enero 2023.

**1. HULL AND DECK**

6 stainless steel cleats  
 PVC fendering  
 Stainless steel handrails polished bulwark  
 Cockpit shower  
 Bathing ladder on platform  
 Bathing GRP platforms with non-slip finish  
 Access through door on aft  
 Non-slip fibreglass floor  
 Complimentary Led lighting  
 Padded area inside bulwark  
 Storage space under cockpit area

**2. FORWARD ZONE**

GRP Side seats on aft with mat and backrest  
 Inside seat storing  
 Coasters in seating area  
 Built in seat in console area with sunbathing mats  
 Glass holders  
 Forward stainless steel Handrails  
 Windlass operated from console

**3. MAIN HELM POST**

Double helm seat with reclining armrests  
 Fibreglass console  
 Compass  
 Hydraulic steering  
 Audio FUSION Equipment with 2 exterior loudspeakers  
 Hard Top lighting and LED lighting  
 GRP Hard Top structure stainless steel  
 Glass holders  
 Stainless steel handhold  
 Console coasters

Side door with access to cabin and wash room.  
 Glass front and side windscreen  
 GRP unit for storing, under seats  
 Steering wheel

**4. FORWARD INSIDE CABIN**

Ceiling LED lighting  
 V shaped bunk bed with upholstered mattress  
 Bunk bed storing inside  
 Low unit with inside storing space  
 Independent washing unit with door  
 Electric WC  
 Manually operated porthole in WC  
 GRP work surface with basin  
 Basin unit with storing unit  
 Manually operated cabin porthole

**5. GRP GALLEY UNIT (BEHIND MAIN HELM POST)**

Stainless steel sink, or GRP, built-in, storing space (option refrigerator, grill and draw for bait hooks)

**6. COCKPIT:**

Aft seat with cushions and backrest  
 Portside and Starboard side seats  
 Espacio para estiba en suelo bañera

**7. COCKPIT LAZERETTE.**

Service batteries and start-up  
 Fresh water tank 170 L  
 Fuel tank 1000 L

**8. VESSEL SYSTEMS**

Drainage system:  
 4 submergible draining pumps 2400 L/

hour with alarm, automatically operated and spares  
 1 manual draining pump.  
 Scuppers en cockpit area where water accumulates

**Fuel System:**

1 Fuel Tank de combustible 1000 L

**Fresh water System:**

1 Fresh water tank 170 L

**Sewage water and discharge system:**

60 L tank with anti-odour filter  
 Shredder discharge

**Fire fighting system**

2 portable dry powder fire extinguishers  
 2 kg

**9. NAVIGATION EQUIPMENT AND COMMUNICATION**

Magnetic compass at helm position  
 Electric horn

**10. ELECTRICITY**

2 AGM star-up batteries 130 AH  
 1 AGM service battery 130 Ah  
 Main switch board 12 V  
 Interior and Exterior LED lighting  
 Navigation lighting  
 Complimentary exterior lights  
 Pier electric outlet 220 V

**11. DOCUMENTATION**

CE Certificate issued by Notified body  
 Manufacture's Declaration of Conformity  
 Document case/holder

Owner's Manual  
 Instruction manuals for all the different equipment installed onboard

**OPTIONAL EQUIPMENT:**

Wash down Pump  
 Coloured Gel Coat Hull  
 Sun protecting cover on aft  
 Cockpit sun protecting cover  
 Side seats on aft and mat  
 Gel coat colour band on hull  
 Refrigerator in GRP galley unit  
 Grill in GRP galley unit  
 Teak wood for deck floor  
 Teak imitation on deck  
 Basic electronics pack  
 Antifouling  
 Side door to access bathroom  
 Earth plate for electronics  
 Rod holder (2 or 4 or 6 units)  
 Pre-Rigging

Rodman Polyships, SAU, reserves the right to change technical specifications without warning, in accordance with the policies of continuous improvement and development of its boats.  
 This document does not imply any form of association between Rodman Polyships, SAU, and its distributors. Rodman distributors do not have the authority to represent or stipulate any contractual relationship in the name of Rodman Polyships, SAU, nor to implicate Rodman in contractual obligations with third parties. Printed, January 2023.

**1. COQUE ET PONT**

6 taquets en acier inoxydable  
 Liston de protection en PVC  
 Balcon en acier inoxydable poli  
 Plat-bord  
 Douchette de pont  
 Echelle de bain dans la plateforme  
 Plateforme de bain en polyester avec finition antidérapante  
 Porte d'accès par l'arrière  
 Eclairage de courtoise  
 Pièce rembourrée à l'intérieur du bord  
 Trappes à encastrer dans le cockpit pour rangement

**2. ZONE AVANT**

Sièges latéraux avant en PRFV avec coussins et dossiers  
 Espace de rangement à l'intérieur des sièges  
 Porte-verres dans la zone de sièges  
 Siège intégré à l'avant de la cabine avec matelas solarium  
 Balcon en acier inoxydable poli  
 Guindeau avec commande depuis la console

**3. POSTE DE PILOTAGE**

Double siège pilote, avec accoudoirs rabattables  
 Tableau de bord en PRFV  
 Compas de route  
 Direction hydraulique  
 Equipement Audio Fusion avec 2 enceintes extérieures  
 Eclairage LED dans le hard top  
 Structure hard top en fibre de verre et en acier inoxydable

Mains courantes en inox  
 Porte-verres sur le tableau de bord  
 Porte latérale d'accès cabine et toilette  
 Pare-brise avant et latéral en verre  
 Module en PRFV avec lavabo et rangement  
 Rangement sous les sièges  
 Volant

**4. CABINE INTÉRIEURE AVANT**

Eclairage LED au plafond  
 Lit en V avec matelas tapissé  
 Rangement intérieur sous le lit  
 Armoire avec espace de rangement  
 Module WC indépendant avec porte WC électrique  
 Hublot ouvrable dans les WC  
 Plan de travail synthétique avec lavabo  
 Rangement dans le module lavabo  
 Hublots ouvrables dans la cabine

**5. MEUBLE EN PRFV (DERRIÈRE LE POSTE DE PILOTAGE)**

Evier en fibre de verre intégré dans le meuble  
 Espace de rangement (option de placer le réfrigérateur, le gril et le coffre d'appâts)

**6. COCKPIT**

Siège arrière avec coussins et dossier  
 Sièges latéraux à l'arrière avec matelas  
 Espace de rangement sur le plancher du cockpit

**7. LOCAL DES RÉSERVOIRS**

Batteries de service et de démarrage  
 Réservoir d'eau douce  
 Réservoir de carburant

**8. SYSTÈMES DE L'EMBARCATION**

Système de drainage:  
 4 pompes de cale submersibles 2400 L/heure avec alarme et commande automatique  
 1 pompe de cale manuelle  
 Système de carburant:  
 1 réservoir de 1000 L  
 Système d'eau douce:  
 1 réservoir de 170 L  
 Système d'eaux noires:  
 1 réservoir de 60 L avec filtre anti-odeur  
 Pompe broyeuse d'eaux noires  
 Système contre incendies:  
 2 extincteurs portatifs à poudre de 2 kg

**9. EQUIPEMENT DE NAVIGATION ET DE COMMUNICATION**

Compas magnétique dans le poste de commande  
 Klaxon électrique

**10. ELECTRICITÉ**

2 batteries AGM de démarrage de 130 Ah  
 1 batterie AGM de services de 130 Ah  
 Tableau principal de 12 V  
 Eclairage LED intérieurs et extérieurs  
 Feux de navigation  
 Eclairage de courtoise  
 Prise de quai 220 V

**11. DOCUMENTATION**

Certificat CE délivré par l'organisme notifié  
 Déclaration de conformité du fabricant  
 Mallette de documentation  
 Manuel du propriétaire du bateau  
 Manuels des différents équipements

installés à bord

**EQUIPEMENT OPTIONNEL PRINCIPAL :**

Pompe pour lavage du pont  
 Coque en gelcoat de couleur  
 Taud de soleil à l'avant  
 Taud de soleil cockpit  
 Frange dan la coque en gelcoat de couleur  
 Frigo dans le meuble cockpit  
 Grill dans le meuble cockpit  
 Bois de teck sur le pont  
 Teck stratifié sur le pont  
 Pack électronique de base  
 Antifouling  
 Porte d'accès latérale avec échelle de bain  
 Plaque anti galvanique pour équipement électronique  
 Porte cannes à pêche (2, 4 ou 6 unités)  
 Pre-Rigging pour chaque marque de moteur (à définir)

Rodman Polyships, S.A.U, se réserve le droit de changer la spécification technique sans préavis, conformément à la politique d'amélioration et développement continu de ses navires.  
 Ce document ne représente aucune forme d'association entre Rodman Polyships, S.A.U et ses distributeurs. Les distributeurs Rodman n'ont aucune autorité pour représenter ou stipuler aucun rapport contractuel au nom de Rodman Polyships, S.A.U, ni pour impliquer Rodman dans des obligations contractuelles avec un tiers.  
 Imprimé en janvier 2023.



## EL LEGADO DE UN PIONERO

Fundado en 1974, el Grupo Rodman es la compañía más antigua de España en su sector. Su experiencia y trayectoria con más de 15.000 embarcaciones le sitúan hoy como líder indiscutible en el sector náutico español.

El Grupo Rodman presenta la oferta de producto más diversificada y versátil del sector, convirtiéndose en el activo intangible donde reside su verdadero saber hacer. Altos estándares de calidad, máxima seguridad y la mejor navegabilidad, esos son los atributos de la marca Rodman.

Las 3 divisiones de la compañía, buques de acero, náutica profesional y náutica de recreo encarnan la pluralidad de la oferta del Grupo Rodman.

Así, en sus diferentes astilleros se producen desde patrulleras en PRFV de hasta 45 m a buques de acero de hasta 170 m de eslora, pasando por buques de pesca en PRFV de más de 36 m de eslora, barcos de regata como el Rioja de España (Copa América) o embarcaciones de recreo de cualquiera de sus tres gamas diferenciadas: Rodman Spirit, Rodman Fisher & Cruiser o Rodman Muse.

## THE LEGACY OF A PIONEER

*Founded in 1974, the Rodman Group is Spain's oldest company in its sector. Its experience and track record in the construction of over 15,000 vessels mark it as an indisputable leader in the Spanish boat-building sector.*

*The Rodman Group's highly diversified and versatile product range encompasses the know-how that is its major intangible asset. The highest standards of quality, maximum safety and optimal sailing performance are the marks of the Rodman brand.*

*The three divisions into which Rodman is divided; steel boats, professional sailing boats and pleasure craft, encapsulate the versatility of the company's product range. Its different boatyards build GRP patrol boats with hulls of up to 45 metres, steel boats with hulls of up to 170 metres, GRP fishing boats with hulls of over 36 metres, regatta boats (such as the America's Cup Rioja de España), and pleasure craft for three different ranges: Rodman Spirit, Rodman Fisher and Cruiser, and Rodman Muse.*

## L'HERITAGE D'UN PIONNIER

*Fondé en 1974, le Groupe Rodman c'est la compagnie la plus ancienne d'Espagne dans son secteur.*

*Son expérience et sa trajectoire avec plus de 15.000 bateaux, le situent comme leader incontestable dans le secteur nautique espagnol. Le Groupe Rodman présent l'offre de produit la plus diversifié et versatile du secteur, en devenant l'actif incorporelle là où se trouve son vraie savoir-faire.*

*Des hauts standards de qualité, sureté maximale, la meilleure des navigabilités, ces sont les caractéristiques du Group Rodman. Les trois divisions de la compagnie, navires en acier, nautique professionnelle et nautique de plaisance font partie de la pluralité de l'offre du Groupe Rodman. C'est ainsi que dans ses différentes installations on produit même des patrouilleurs en Polyester allant jusque 45 m, des navires en acier allant jusque 170 m de longueur comme des bateaux de pêche en polyester de plus de 36 m de longueur, des bateaux de course, tel que le Rioja d'Espagne (Copa América) ou des bateaux de plaisance de ses trois gammes, Rodman Spirit, Rodman Fisher & cruiser et Rodman Muse.*



NOVEDADES | NOVELTIES | NOUVEAUTES



NOVEDADES | NOVELTIES | NOUVEAUTES



## SÓLIDA CAPACIDAD INDUSTRIAL

Con 3 astilleros ubicados en ambos lados de la Ría de Vigo, en Galicia, Noroeste de España, el Grupo Rodman tiene la mayor superficie industrial del sector en nuestro país. Cuenta con un total de 162.000 m<sup>2</sup>, de los cuales, 43.000 m<sup>2</sup> son superficie cubierta.

El total de superficie está dividido entre Rodman Polyships y Neuvisa, en Moaña y Metalships & Docks en Vigo.

## CONSOLIDATED INDUSTRIAL CAPACITY

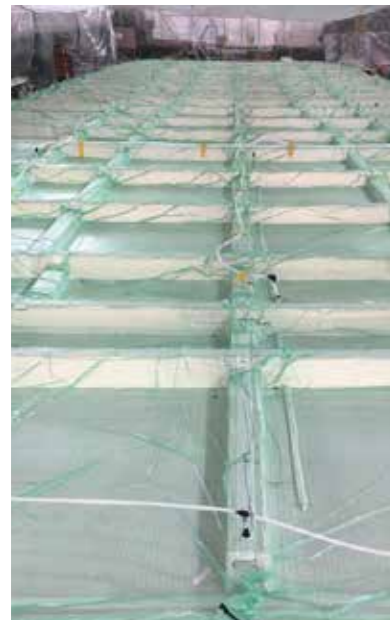
With three Shipyards located at both sides of the Vigo Bay, in Galicia, northwest Spain, the Rodman Group has the largest industrial surface area in the sector in our country. It has a total of 162.000 m<sup>2</sup> of which 43.000 m<sup>2</sup> are covered areas.

The total surface area is shared between Rodman Polyships and Neuvisa in Moaña and Metalships & Docks in Vigo.

## UNE SOLIDE CAPACITÉ INDUSTRIELLE

Avec trois chantiers navals situés de part et d'autre de la baie de Vigo, en Galice, au nord-ouest de l'Espagne, le groupe Rodman dispose de la plus grande surface industrielle du secteur dans notre pays. Il a une superficie totale de 162 000 m<sup>2</sup>, dont 43.000 m<sup>2</sup> sont surface couverte.

La surface totale est distribuée entre Rodman Polyships et Neuvisa, à Moaña et Metalships & Docks à Vigo.



## COMPROMISO INNATO DE CALIDAD

El exitoso recorrido del Grupo Rodman se basa en gran medida en su capital humano, altamente cualificado y especializado. Esto, sumado a la incorporación de tecnología de última generación, garantizan los mejores procesos de producción.

Su espíritu de constante mejora ha hecho que el Grupo haya desarrollado su propio estándar de calidad interno: Rodman Quality System, RQS. Este sistema se centra en el exhaustivo control de materiales y procesos de producción, haciendo incluso que cada unidad sea rigurosamente probada en el mar. Todo ello garantiza la más alta calidad en la entrega y garantías de condiciones inigualables en el mercado.

Todos los productos Rodman están avalados por los principales certificados de calidad internacionales: ISO 9001, ISO 14001 y Pecal 2110/AQAP.

## A COMMITMENT TO QUALITY

The proven success of the Rodman Group is based largely on its human capital, highly qualified and specialist staff. This fact, added to the ongoing incorporation of state-of-the-art technology, guarantees better production processes.

Its spirit of ongoing improvement has led the Rodman Group to develop its own internal quality system: the Rodman Quality System (RQS). This system focuses on exhaustive control of production materials and processes and rigorous open-sea tests for each unit. This ensures the highest quality in the delivery of the vessel and guarantees unrivalled conditions in the market.

All the Rodman products are backed by the most relevant international quality certificates: ISO 9001, ISO 14001 and Pecal 2110/AQAP.

## ENGAGEMENT DE QUALITÉ

Le succès du Groupe Rodman est fondé dans son capital humain, d'une haute qualification et spécialisé. Ça en addition à l'incorporation de la plus moderne technologie garantit les meilleurs procès de production.

Son esprit d'amélioration continue a fait que le Groupe Rodman ait crée son propre standard de qualité interne: Rodman Quality System, RQS. Ce système est focalisé dans un control exhaustif de matériaux et procès de production, en faisant que chaque unité soit testée exhaustivement dans la mer. Tout ça vient garantir la plus haute des qualités dans la livraison et des garanties de conditionnes incontestables dans le marché.

Tous les produits Rodman sont approuvés par les principaux certificats de qualités internationaux : ISO 9001, ISO 14001 et Pecal 2110/AQAP.

## UN PROMETEDOR FUTURO

Gracias a su sólida base financiera y a su exitosa trayectoria el Grupo Rodman tiene un ambicioso proyecto de desarrollo y expansión nacional e internacional. Actualmente presente en más de 50 países la vocación de Rodman pasa por convertirse en un líder global de su sector.

## A PROMISING FUTURE

Thanks to its solid financial base and successful track record, the Rodman Group has developed an ambitious project for further growth and expansion, both at national and international levels. With a presence in over 50 countries, Rodman aims to become a world leader in its sector.

## UN FUTUR RADIEUX

Grace à sa solide base financière et sa trajectoire de réussite le Groupe Rodman a un très ambitieux projet de développement et expansion national et internationale. Actuellement on est présent dans plus de 50 pays et on a pour but devenir le leader globale de notre secteur.

- |                        |                    |
|------------------------|--------------------|
| <b>Alemania</b>        | <b>Japón</b>       |
| <b>Angola</b>          | <b>Korea</b>       |
| <b>Arabia Saudi</b>    | <b>Kuwait</b>      |
| <b>Bahréin</b>         | <b>Luxemburgo</b>  |
| <b>Bélgica</b>         | <b>Marruecos</b>   |
| <b>Bolivia</b>         | <b>Nicaragua</b>   |
| <b>Camerún</b>         | <b>Noruega</b>     |
| <b>Chile</b>           | <b>Omán</b>        |
| <b>China</b>           | <b>Portugal</b>    |
| <b>Chipre</b>          | <b>Qatar</b>       |
| <b>Costa de Marfil</b> | <b>Reino Unido</b> |
| <b>Croacia</b>         | <b>Rumanía</b>     |
| <b>El Salvador</b>     | <b>Rusia</b>       |
| <b>Emiratos</b>        | <b>Senegal</b>     |
| <b>Finlandia</b>       | <b>Sudáfrica</b>   |
| <b>Árabes</b>          | <b>Suecia</b>      |
| <b>Eslovenia</b>       | <b>Suiza</b>       |
| <b>España</b>          | <b>Surinam</b>     |
| <b>Filipinas</b>       | <b>Tailandia</b>   |
| <b>Francia</b>         | <b>Taiwan</b>      |
| <b>Gabón</b>           | <b>Túnez</b>       |
| <b>Grecia</b>          | <b>Turquía</b>     |
| <b>Guinea-Bissau</b>   | <b>Venezuela</b>   |
| <b>Holanda</b>         | <b>Vietnam</b>     |
| <b>Irlanda</b>         | <b>Yemen</b>       |
| <b>Italia</b>          | <b>Zimbawe</b>     |



**Rodman**  
EVOLUTION **1290** FLY

**Rodman**  
EVOLUTION **1290** HT

**Rodman**  
FISHER PRO **1290**

**Rodman**  
EVOLUTION **1090** FLY

**Rodman**  
EVOLUTION **1090** HT

**Rodman**  
OFFSHORE **33**

Todas las características técnicas y prestaciones indicadas en este catálogo se incluyen de manera indicativa. No pueden garantizarse los mismos valores de prestaciones, al depender de las circunstancias de la prueba y estado de la embarcación. Rodman Polyships, SAU, se reserva el derecho de cambiar la especificación técnica sin previo aviso, de acuerdo con la política de mejora y desarrollo continuo de sus embarcaciones. Las embarcaciones mostradas en este catálogo incluyen equipamiento opcional, que implica un sobrecoste, y accesorios no incluidos en lista de equipamiento posible, colocados de manera ilustrativa. Consultar con el distribuidor Rodman todas las características de la embarcación. Este catálogo no representa ninguna forma de asociación entre Rodman Polyships, SAU, y sus distribuidores. Los distribuidores Rodman no tienen autoridad de representar o estipular ninguna relación contractual en nombre de Rodman Polyships, SAU, ni implicar a Rodman en obligaciones contractuales con terceros.  
Fecha de impresión, Enero 2023.

*All the technical characteristics and specifications indicated in this catalogue are included as an indication. Identical specifications are not guaranteed, as these depend on the results of trials and the conditions of the boat. Rodman Polyships, SAU, reserves the right to change technical specifications without warning, in accordance with the policies of continuous improvement and development of its boats. The boats illustrated in this catalogue include optional features, which represent additional costs, and accessories that are not included in the list of possible features, which have been added as an illustration. Consult your Rodman distributor for the full characteristics of the boat. This catalogue does not imply any form of association between Rodman Polyships, SAU, and its distributors. Rodman distributors do not have the authority to represent or stipulate any contractual relationship in the name of Rodman Polyships, SAU, nor to implicate Rodman in contractual obligations with third parties.  
Printed January 2023*

Toutes les caractéristiques techniques et performances indiquées dans ce catalogue sont publiées à titre indicatif. On ne peut pas garantir les mêmes valeurs de performance, car cela dépend des circonstances de l'essai de la mer et de l'état du bateau. Rodman Polyships, SAU, se réserve le droit de changer la spécification technique sans préavis, conformément à la politique d'amélioration et développement continu de ses navires. Certaines photos des bateaux peuvent présenter des équipements optionnels ce qui entraîne un surcoût ainsi que quelques accessoires qui ne sont pas disponibles dans la liste des équipements possibles et que sont utilisés exclusivement comme une décoration. Consultez votre revendeur Rodman toutes les caractéristiques du bateau. Ce document ne représente aucune forme d'association entre Rodman Polyships, SAU et ses distributeurs. Les distributeurs Rodman n'ont aucune autorité pour représenter ou stipuler aucun rapport contractuel au nom de Rodman Polyships, SAU, ni pour impliquer Rodman dans des obligations contractuelles avec un tiers.  
Imprimé en janvier 2023.



[www.rodman.es](http://www.rodman.es)