

Rodman
SPIRIT

REDESCUBRE EL MAR - REDISCOVER THE SEA

31'
HT
INBOARD

31'
OPEN
INBOARD

31'
HT
OUTBOARD

31'
OPEN
OUTBOARD

42'
COUPÉ

42'
FLY

31'
HT
INBOARD

31'
OPEN
INBOARD

31'
HT
OUTBOARD

31'
OPEN
OUTBOARD

42'
COUPÉ

42'
FLY

Rodman
SPIRIT

REDESCUBRE EL MAR - REDISCOVER THE SEA - REDECOUVREZ LA MER



Gama Rodman Spirit

Esta gama nace con el objetivo de satisfacer las necesidades de aquellos que buscan disfrutar de sus momentos de ocio navegando; a la vez que pretende acercar el mar y la vida a bordo a aquellos que hasta el momento lo desconocen. Una gama para redescubrir el mar.

La gama está integrada por diferentes modelos y versiones, que se adaptan a las necesidades más actuales del mercado.

Rodman Spirit Range

The Rodman Spirit range has been created to satisfy all the needs of those people who are looking to enjoy their free time sailing as well as offering a new opportunity to those who haven't yet experienced the sea or life aboard. A range to rediscover the sea.

The range consists of different models and versions, that match perfectly with current customer requests and demands.

Gamme Rodman Spirit

Cette gamme est née avec l'objectif de satisfaire les besoins de ceux qui cherchent profiter de son temps de loisirs en navigant; elle cherche au même temps d'approcher la mer et la vie à bord à tous ceux qui ne la connaissent pas. Une gamme pour redécouvrir la mer.

La gamme est intégrée par deux différents modèles et versions qui s'adaptent aux besoins les plus actuels du marché.



Diseño Innovador y único, de la mano de Fulvio de Simoni

“Cuando Rodman me encargó el diseño y desarrollo de una nueva gama de embarcaciones, me sentí doblemente halagado. Supuso para mí, el reconocimiento a años de intenso trabajo en el desarrollo de la gama Rodman MUSE, y me reiteró la confianza que estaban depositando en mí al encargarme este nuevo proyecto”

“El diseño de una nueva línea de esloras medias, con estilo y personalidad propia, una imagen moderna y respetuosa con el prestigio y experiencia de la marca Rodman, no era un proyecto sencillo”

“Sin duda, ambos, estábamos ante un nuevo reto, que creemos hemos logrado”

Fulvio de Simoni. Diseñador

Innovative and unique design, guided by Fulvio de Simoni

“When Rodman entrusted me with the design and development of the new range of boats, I felt twice flattered. It meant the recognition of years of intensive work in the development of Rodman MUSE and reasserted their confidence in my work by engaging me for the design of this new project.”

“The design of a new range of medium length boats, with style and personality, with a modern image but also respectful of the prestige and experience of the Rodman brand, was not an easy brief.”

“We were both, without doubt facing a new challenge which we think we have achieved”.

Fulvio de Simoni. Designer

Design innovateur et unique par Fulvio de Simone

“Quand Rodman m'a confié le design et développement d'une nouvelle gamme de bateaux, je me suis senti doublement reconnaissant. Ça a été pour moi la reconnaissance de ans de travail intense dans le développement de la Gamme Muse, et ça m'a confirmé la confiance qu'ils étaient en train de me faire”

“Le design d'une nouvelle ligne de bateaux moyens, avec du style et sa propre personnalité, une image moderne et respectueuse avec le prestige et l'expérience de la marque Rodman, ça n'était pas facile”

“On était tous les deux sans doute en face d'un nouveau défi, que l'on croit avoir réussi”.

Fulvio de Simone. Designer



La combinación perfecta

Innovadora, moderna, diferente, única, asequible, nueva, versátil, tranquila, son algunos de los atributos más comentados que Rodman Spirit ha generado hasta el momento. Estos nuevos valores, se han unido a la perfección a los valores tradicionales de la marca Rodman: calidad, experiencia, instalaciones, navegabilidad...

Rodman Spirit es la opción perfecta para aquellos que busquen una embarcación con personalidad propia, estilo único, y asequible, para descubrir el mar por primera vez o redescubrirlo de nuevo.

The perfect combination

Innovative, modern, different, unique, affordable, new, versatile, relaxing... these are just some of the attributes that have been mentioned when talking about the new Rodman Spirit. These new values have combined perfectly with the traditional values of the Rodman brand: quality, know-how, facilities, seaworthiness...

The new Rodman Spirit, is the perfect choice for those seeking a boat with its own outstanding style that is both different and affordable, to discover the sea for the first time or even to rediscover it.

La bonne combinaison

Innovatrice, moderne, unique, accessible, nouvelle, versatile, calme... Ces sont quelques de ses caractéristiques les plus importantes que Rodman Spirit a créé jusque au présent. Ces valeurs combinent parfaitement avec les valeurs traditionnelles de la marque Rodman, à savoir qualité, expérience, installations, navigabilité...

Rodman SPIRIT est l'option parfaite pour ceux qui cherchent un bateau avec une personnalité propre, un style unique et accessible, pour découvrir la mer pour la première fois ou pour la redécouvrir tout simplement

31'
HT
INBOARD



31' HT INBOARD

La escapada perfecta a su manera

Descubrir y vivir, nuevos momentos y experiencias a bordo, es algo innato al Rodman Spirit 31. Con la embarcación fondeada, la apertura de los asientos de popa, ofrece una disposición de bañera y plataforma de baño, totalmente integradas, dejando un amplio espacio, para disfrutar con mayor comodidad del baño, del sol, del mar, ... Pasar su tiempo de ocio a bordo, con su familia, amigos, o de manera individual, se convertirá en el fin en si mismo.

Escape into your own world

Discovering new moments and living new experiences onboard, is something innate on the Rodman Spirit 31. When the boat is anchored, the way the aft seating opens, transforms the cockpit and the bathing platform into a completely integrated arrangement, leaving an ample and comfortable space to enjoy the sun and the sea. Simply relaxing in your spare time aboard, with family, friends or by yourselves, becomes an experience in itself.

L'escapade parfaite à votre maniere

Découvrir et vivre des nouveaux moments et expériences à bord est une chose très fortement lié au nouveau Rodman SPIRIT 31. Avec le bateau au mouillage, l'ouverture des sièges à l'arrière, offre une disposition de cockpit et plateforme de bain complètement intégrées, tout en laissant un grand espace pour profiter avec confort du bain, du soleil, de la mer... Le vrai but sera ce de passer votre temps de loisirs à bord, avec votre famille, amis ou de manière individuelle





Nuevas experiencias

Sin duda, el cierre de popa, con sus asientos semicirculares, que le permiten ofrecer diferentes configuraciones, en función de la apertura del mismo, es un elemento diferencial y único de este modelo. Además de un mayor espacio en bañera, se consigue un efecto envolvente, que confiere seguridad y confort, a todo el conjunto. Un nuevo concepto para disfrutar del mar.

New experiences

Without a doubt, the way in which the aft can be arranged, with its semicircular seats, allowing for different configurations depending on how you wish to enjoy the area, is an outstanding and unique design feature of this model. As well as offering a larger space for the cockpit it can also achieve an enclosed effect, conveying safety and comfort as a whole. A new concept to enjoy the sea.

Des nouvelles expériences

Sans doute, la fermeture de l'arrière, avec ces sièges circulaires, qui les permettent d'offrir des différents configurations, est un élément différentiel est unique dans ce modèle. L'espace au cockpit est plus grand et on remarque un effet enveloppant, qui lui donne de la sûreté et du confort. Un nouveau concept pour profiter de la mer.

31' HT INBOARD

Interiores para vivir

En el Rodman Spirit 31, se ha realizado un minucioso trabajo de diseño, donde la optimización de espacios conseguida, ofrece un volumen interior, superior al de otros modelos de esta misma eslora.

Interior for living

In the Rodman Spirit 31, the interior has been studiously designed, achieving an optimised space that, without doubt, offers more room onboard than other models of this length.

Des intérieurs pour habiter

Dans le nouveau Rodman SPIRIT 31, on a fait un minutieux travail de design ou l'optimisation des espaces offre un volume intérieur supérieur aux autres modèles de cette même longueur.





Detalles únicos

El interiorismo ha sido cuidado hasta el máximo detalle. La decoración elegida, los materiales, texturas, maderas y colores empleados; aportan calidad, confort, y una imagen muy actual. Un gran barco, en el que se ha conjugado a la perfección excelencia estética y máxima funcionalidad.

Unique details

The interior design has been studied down to the smallest detail. The interior decoration, the materials, textures, type of wood and colors that have been chosen; all add quality, comfort and a very contemporary look. An excellent boat where the fine balance between aesthetic excellence and maximum functionality, has been perfected.

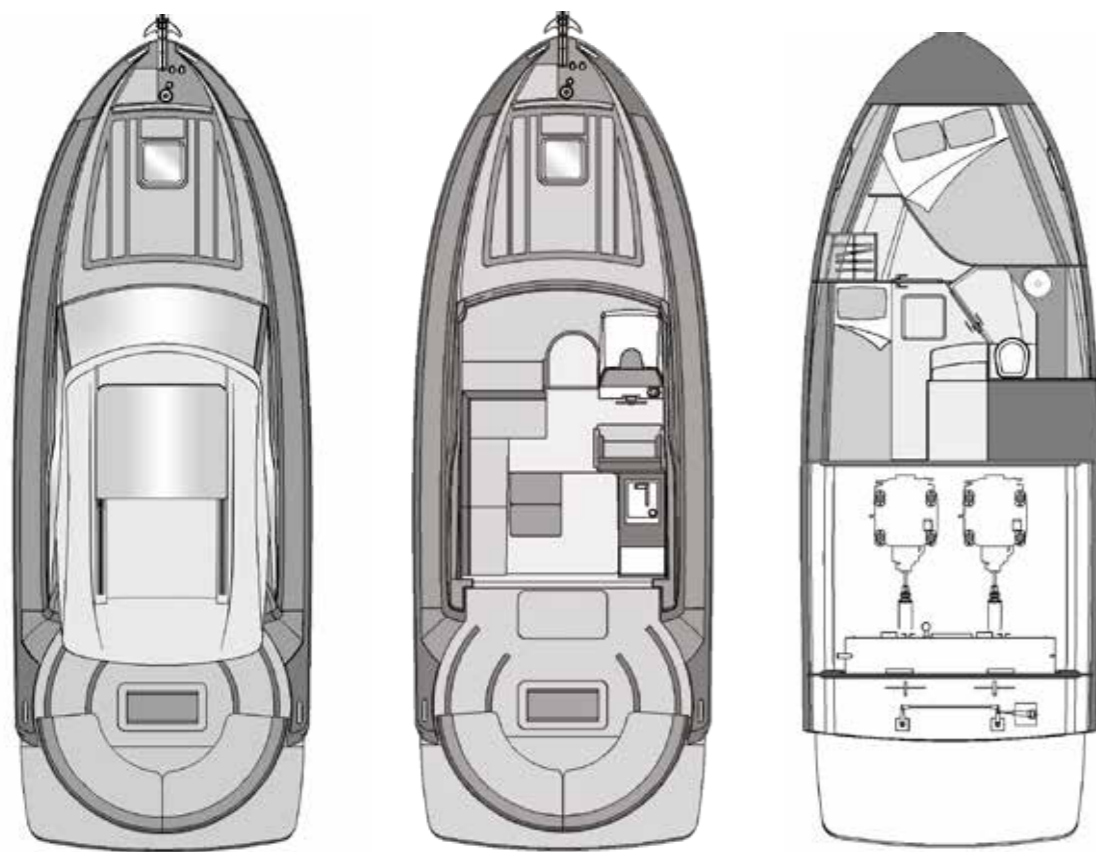


Des détails uniques

L'intérieur a été soigné jusque le plus petit détail. La décoration sélectionnée, les matériaux, les textures, les bois et les couleurs sélectionnés apportent de la qualité, du confort et une très actuelle image. Un grand bateau dans lequel on a conjugué parfaitement l'excellence esthétique et la maximale fonctionnalité.

31'

HT
INBOARD



Características Técnicas

Categoría de diseño	B/C
Número máximo de personas	8/10
Eslora total	9,48 m
Eslora de casco	7,95 m
Manga	3,36 m
Calado	0,62 m
Desplazamiento monomotor)	5,9 toneladas (opción
	6,3 toneladas (opción bimotor)
Capacidad Combustible	450 L
Capacidad Agua Dulce	110 L
Capacidad Aguas Negras	61 L
Motorización	1X320 CV desde 2X170 CV a 2X220 CV

Technical Data

<i>Design category</i>	<i>B/C</i>
<i>Max. number of persons onboard</i>	<i>8/10</i>
<i>Overall Length</i>	<i>9.48 m</i>
<i>Hull Length</i>	<i>7.95 m</i>
<i>Total Beam</i>	<i>3.36 m</i>
<i>Draft</i>	<i>0.62 m</i>
<i>Displacement</i>	<i>5.9 tonnes (single engine)</i> <i>6.3 tonnes (double engine)</i>
<i>Fuel Tank capacity</i>	<i>450 L</i>
<i>Water Tank capacity</i>	<i>110 L</i>
<i>Black water capacity</i>	<i>61 L</i>
<i>Engines</i>	<i>1x320 HP</i> <i>from 2x170 HP to 2x220 HP</i>

Caractéristiques techniques

<i>Catégorie design</i>	<i>B/C</i>
<i>Numéro maximale de personnes</i>	<i>8/10</i>
<i>Longueur totale</i>	<i>9,48 m</i>
<i>Longueur de la coque</i>	<i>7,95 m</i>
<i>Largeur</i>	<i>3,36 m</i>
<i>Tirant d'eau</i>	<i>0,62 m</i>
<i>Déplacement</i>	<i>5,9 tonnes (option monomoteur)</i> <i>6,3 tonnes (option bimoteur)</i>
<i>Capacité de combustible</i>	<i>450 L</i>
<i>Capacité d'eau douce</i>	<i>110 L</i>
<i>Capacité d'eaux noires</i>	<i>61 L</i>
<i>Moteur</i>	<i>1x320 CV</i> <i>de 2x170 CV à 2x220 CV</i>



Equipamiento Estándar

1. Casco y Cubierta

6 Bits de acero inoxidable 316
Cintón de aluminio y PVC
2 Limpiaparabrisas
Lavaparabrisas
Pulpito, asideros y barandillado de acero inoxidable pulido
Ventanas frontales de vidrio templado
Ventas laterales de vidrio templado con sistema de apertura
Ventanas en el casco con portillos integrados

2. Bañera

Asientos de poliéster tapizados, para 6 personas, en bañera deslizantes, que ofrecen configuraciones diferentes
Escalera de baño integrada en plataforma
Ducha en bañera
Mampara de aluminio con cristales laminados en popa
Plataforma de baño en poliéster con acabado antideslizante
Tapas de acceso al local del servo y cámara de máquinas
Suelo en fibra de vidrio con acabado antideslizante

3. Dinette

Escotilla manual en Hard Top
Iluminación general LED
Mesa regulable en altura, en dimensión y disponible para el exterior
Mobiliario
Paredes en poliéster con acabado gel-coat
Cortinas laterales

Sofá tapizado en forma de L en costado de babor convertible en cama
Suelo tapizado con moqueta fácilmente desmontable
Techos en poliéster con acabado gel-coat e inserciones tapizadas

4. Puesto Piloto Principal

Asiento piloto tapizado
Cuadro de mandos de PRFV
Mandos completos de motores y relojes
Volante en simil piel y acero

5. Cocina

Cocina vitrocerámica de dos fuegos
Encimera en material sintético
Enchufe 220 V
Fregadero de acero inoxidable con grifo abatible
Mobiliario
Suelo en fibra de vidrio con acabado posterior en moqueta

6. Camarote Principal

Armario con perchero y luz interior
Cama doble
Escotilla en techo
Espejo
Iluminación general LED
Paredes en poliéster con acabado gel coat
Cortinas laterales
2 Portillos integrados en ventanas laterales
Puerta de acceso
Suelo en fibra de vidrio con acabado posterior en moqueta
Tambucho para estiba en interior

7. Baño

cama
Techo en poliéster con inserciones de tapizado
Ventanas laterales con portillos integrados

8. Camarote de Babor

Accesorios de baño completos
Cortina de ducha
Espejo
Grifería monomando con ducha
Iluminación general LED
Mueble con lavabo sobre encimera
Paredes y techo en fibra de vidrio
Portillo integrado en ventana lateral
Suelo en poliéster con acabado antideslizante
WC marino

9. Cámara de máquinas

Armario para estiba
Espacio en interior de litera
Iluminación general LED
Litera – Sofá con respaldo lateral tapizada
Paredes y techo en fibra de vidrio
Portillo integrado en ventana lateral
Suelo en fibra de vidrio con acabado posterior en moqueta

10. Local del Servo

Cilindro de dirección hidráulica
Salida de escapes
Espacio de estiba

11. Sistemas de la embarcación

Sistema de circulación de agua salada:
Los motores principales dispondrán de líneas de refrigeración por agua salada independientes
Sistema de achique:
4 bombas de achique sumergibles con alarma y accionamiento automático y sus redundantes
1 bomba de achique manual en cámara de máquinas
Sistema de imbornales en la zona de acumulación de agua en bañera
Sistema de combustible:
1 Tanque de combustible de aluminio de 450 L
Sistema de agua dulce:
1 tanque de agua dulce material sintético 110 L
Grupo de presión con capacidad de 12,5 L/min
Sistema de descarga de aguas negras:
Tanque de 61 L con filtro antiolor
Bomba trituradora de descarga
Sistema de Ventilación de Cámara de Máquinas:
Aspiración natural

Extracción forzada con 2 extractores
Sistema de Escapes:
Escapes húmedos para los motores principales

Sistema de Gobierno:
Central hidráulica

Sistema Contraincendios:
2 extintores portátiles de polvo seco de 2 kg
1 extintor FE25 en cámara de máquinas
Sistema de protección catódica:
2 ánodos de sacrificio de 1,3 kg (monomotor) o 3,6 kg (bimotor)

12. Equipo de Navegación y Comunicaciones

Compás magnético en puesto piloto

13. Electricidad

1 Batería de arranque de 140 AH
1 Baterías servicios de 140 Ah
Cuadro principal de 12 V
Luces interiores
Luces de Navegación
Toma de muelle 220 V

14. Documentación

Certificado CE emitido por la Entidad Notificadora
Declaración de conformidad del fabricante
Manual del Armador de la embarcación
Manuales de los distintos equipos instalados a bordo

15. Varios

Maletín para documentación

Principales Equipos Opcionales

Agua caliente refrig. motores
Antena ufo, toma tv y enchufe
Batería servicios suplementaria
Bomba baldeo 12V
Cargador de baterías
Casco completo color
Climatización 16.000 BTU's
Colchoneta Solarium proa
Enchufe 220 V interior
Enchufe 12V tipo mechero
Equipo de amarre y fondeo
Flaps
Franja casco color
Frigorífico integrado en mueble
65 L
Generador Paguro 4000
Hélice de Proa
Lona Cierre bañera
Lonas exteriores en ventanas frontales y laterales
Microondas 12 V
Molinete 1000 W
Madera de teka en bañera y plataforma de baño
Madera en suelo dinette y puesto piloto
Molinete con mando a distancia
Pack Electrónica
Patente 5 manos
Proyector con mando a distancia
Radio CD
Simil madera de teka en bañera y plataforma de baño
Techo eléctrico deslizante
Hard Top
Toldosol bañera
Toma muelle agua dulce
WC eléctrico

Standard Equipment:

1. Hull and deck

6 stainless steel 316 cleats
Aluminum and PVC Rubbing strip
2 self-parking windscreen wipers
Windscreen washer
Stainless steel handrails, handholds and pulpit
Tempered-glass front windscreen
Manually-operated tempered-glass side windows
Hull windows with integrated portholes

2. Cockpit

Multi position upholstered GRP seating in cockpit for 6 persons.
Bathing ladder integrated into bathing platform
Cockpit shower
Aluminum tempered-glass door aft
Bathing platform in non –slip fiberglass
Steering and engine compartment stowage area
Non-slip fiberglass floor

3. Dinette

General LED lighting
Height-adjustable table available for outside
Manually-operated hatch on Hard Top
Furniture
Fiberglass gel-coated sides
Upholstered L-shaped sofa on the port side

Removable carpet
Side curtains
Fiberglass gel coated ceilings with upholstered parts

4. Main helm post

Upholstered helm seat
Fiberglass console
Full set of engine controls and gauges
Steel and synthetic leather steering wheel

5. Galley

Stainless steel sink
Vitroceramic hob with 2 hotplates
Worktop in synthetic material
Furniture
Carpeted fiberglass floor
220 V internal socket

6. Main Cabin

Cupboard with clothes hanging unit
Double berth
Side curtains
Opening Skylight Hatch
Mirror
Side shelving
General LED lighting
Fiberglass sides with 2 opening portholes
Entrance door
Carpeted fiberglass floors
Stowage lockers under berth
Fiberglass ceilings with upholstered
Side windows with integrated porthole

7. Bathroom

Complete set of bathroom accessories
Shower curtain
Mirror
1 Handle mixer with shower
General LED lighting
Furniture
Washbasin
Fiberglass sides and ceiling
Side window with integrated porthole
Marine WC

8. Portside cabin

Stowage cupboard with door
Stowage locker inside bunk
General LED lighting
Bunk – Sofa with upholstered side shelving
Fiberglass sides and ceiling
Side window with integrated porthole
Carpeted fiberglass floors

9. Engine compartment

Service batteries
Battery charger
Electric Switch Panels
Extractor fans
Main engines and gearbox, stern tubes and stuffing boxes
Fuel tank

10. Steering compartment

Hydraulic steering ram
Exhaust outlets
Stowage space

11. Vessel systems

Seawater circulation system:
Independent cooling pipes for main engines
Bailing system:
4 submergible pumps automatically activated, with alarm and their redundant
1 manual bilge pump in engine compartment
Cockpit drainage system
Fuel System:
1 x 450 L capacity aluminum fuel tank

Freshwater system:
1 x 110 L Freshwater tank
12 L/min electric 12v freshwater pump
Black water discharge system:
61 L Holding Tank with anti-odor filter
12v Electric macerator/ discharge pump
Engine room ventilation system:
Natural ventilation
Forced ventilation via 2 extractor fans
Exhaust system:
Wet silenced exhaust pipes from main engines
Steering system:
Hydraulic system
Fire protection system:
1 portable 2kg dry-powder extinguisher
1 FE25 extinguisher in engine compartment
Cathodic protection system:
2 sacrificial anodes 1,3 kg (single engine) or 3,6 kg (twin engine)

12. Communications and navigation equipment

Compass at helm position

13. Electrics:

1 x 140 AH starter battery
1 x 140 AH service battery
12 V main panel
Interior lighting
Navigation lighting
220 V shore power System

11. Documentation

CE Certificate issued by the Notified Body
Manufacturer's Declaration of Conformity
Owner's Manual
Manuals for each item of equipment installed onboard

12. Miscellaneous

Documentation case

Optional Equipment:

12 V electric wash-down pump
12 V/60 A battery charger
Air conditioning 16000 BTUs
Generator set 4kva
Sunbathing Cushions
Rope-cutters
220 V internal socket
Mooring and anchoring equipment
Electrical Sliding Roof
Trim Tabs
Galley Fridge (65 L) integrated into unit
Bow Thruster
Canvas cockpit cover
Microwave oven
1000 W windlass
Teakwood in cockpit and bathing platform
Teakwood side decks
Wooden floor in dinette and helm position
Synthetic teak flooring in cockpit and bathing platform
Electronic Navigation Pack
Remote-controlled searchlight
Hot water system with immersion/engine heating
Canvas Bimini cover
220 V shore power System with Charger
Electric WC
Battery charger
Colored hull
Color stripped hull

31'
HT
OUTBOARD



31' HT OUTBOARD

Prestaciones al más alto nivel

Nuevo Rodman SPIRIT 31 OUTBOARD Series, nuevo modelo que sigue las líneas del modelo tradicional en versión ejes, pero que incorpora la motorización fuera borda, en versión mono o bimotores, lo que le confiere unas prestaciones más deportivas.

Top Level Performance

The new Rodman SPIRIT 31 OUTBOARD Series, a new model based on the traditional shaft line version, incorporating outboard engines, one or two engines, and thus providing more sporting features.

Avantages du plus haut niveau

Nouveau Rodman SPIRIT 31 Outboard Séries, nouveau modèle qui suit les lignes du modèle traditionnel en version ligne d'arbres, mais qui incorpore le moteur hors-bord, en version monomoteur ou bimoteur, ce qui lui rend un air plus sportif.





Un nuevo concepto de diseño único

El cierre de popa en bañera con los asientos circulares es una característica única en este modelo Rodman SPIRIT 31. En la versión Fuera Borda, se han mantenido al máximo, para poder conjugar esta nueva motorización con este elemento de diseño exclusivo.

Unique Design Concept

The cockpit design, with two circular seats is one the most remarkable features of this new Rodman SPIRIT 31 model. In this Outboard version, both aspects, i.e. engine and unique design have been perfectly combined.

Un concept de design unique

La fermeture à l'arrière avec les sièges circulaires est une caractéristique unique dans ce model Rodman SPIRIT 31. Dans la version hors-bord, on a les a gardé au maximum pour conjuguier ces moteurs avec cet élément de design exclusif.

31'

HT
OUTBOARD

Máxima comodidad a bordo

El interior de la nueva Rodman SPIRIT 31 en versión Fuera Borda, destaca por su amplitud de espacios y volúmenes conseguidos.

Otra de las novedades principales de esta nueva versión, es una segunda cabina interior, a manga completa. Este segundo camarote, convierte a este modelo en uno de los barcos de esta eslora, exento de impuesto de matriculación, con mejor habilitación interior.

A world of possibilities

The inside of the new Rodman SPIRIT 31, outboard version, stands out by its amplitude of spaces and volumes.

One of the main innovations in this new version is a second cabin inside, at full beam extent. This second cabin makes this model, within her range, one of the best accommodated inside.

Le plus haut confort à bord

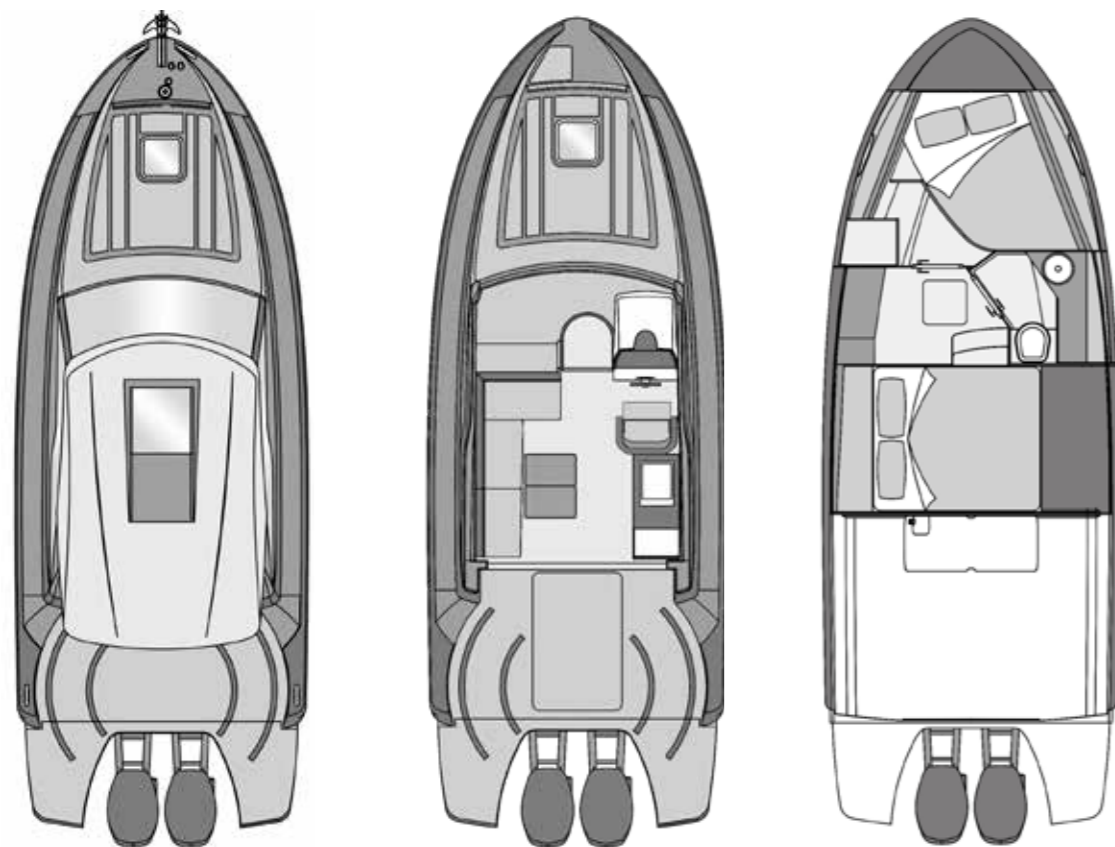
L'intérieur du nouveau Rodman SPIRIT 31 en version hors-bord fait la différence par son amplitude d'espaces et volumes atteints.

Une autre nouveauté principale de cette nouvelle version, est une deuxième cabine intérieure tout au long de la largeur du bateau. Cette deuxième cabine fait de ce modèle un des bateaux de cette longueur exempté de la taxe de circulation, avec une des meilleures dispositions intérieures.



31'

HT
OUTBOARD



Características Técnicas

Categoría de diseño	B/C
Número máximo de personas	8/10
Eslora total	9,48 m
Eslora de casco	7,95 m
Manga	3,36 m
Calado	0,70 m
Capacidad Combustible	600 L
Capacidad Agua Dulce	110 L
Capacidad Aguas Negras	61 L
Opciones motorización	desde 1x300 CV hasta 1x350 CV desde 2x150 CV hasta 2x250 CV

Technical Data

<i>Design Category</i>	B/C
<i>Maximum number of people onboard</i>	8/10
<i>Overall Length</i>	9,48 m
<i>Hull Length</i>	7,95 m
<i>Beam</i>	3,36 m
<i>Draught</i>	0,70 m
<i>Fuel Capacity</i>	600 L
<i>Fresh Water Capacity</i>	110 L
<i>Black Water Capacity</i>	61 L
<i>Engine options</i>	from 1x300 CV to 1x350 HP from 2x150 CV to 2x250 HP

Caractéristiques techniques

<i>Catégorie design</i>	B/C
<i>Numéro maximale de personnes</i>	8/10
<i>Longueur totale</i>	9,48 m
<i>Longueur de la coque</i>	7,95 m
<i>Largeur</i>	3,36 m
<i>Tirant d'eau</i>	0,70 m
<i>Capacité de combustible</i>	600 L
<i>Capacité d'eau douce</i>	110 L
<i>Capacité d'eaux noires</i>	61 L
<i>Moteur</i>	de 1x 300 CV à 1x350 CV de 2x150CV à 2x250 CV



Equipamiento Estándar

1. Casco y Cubierta

6 Bits de acero inoxidable 316
Cintón de PVC y Aluminio
2 Limpiaparabrisas
Púlpito, asideros y barandillado de acero inoxidable pulido
Ventanas en el casco con portillos integrados
Ventanas frontales de vidrio templado
Ventas laterales de vidrio templado con sistema de apertura

2. Bañera

Asientos de poliéster tapizados, para 6 personas, en bañera deslizantes
Escalera de baño integrada en plataforma
Ducha en bañera
Mampara de aluminio con cristales laminados en popa
Plataformas de baño en poliéster con acabado antideslizante
Tapa de acceso al local del servo
Suelo en fibra de vidrio con acabado antideslizante

3. Dinette

Escotilla Manual en Hard Top
Iluminación general LED
Mesa regulable en altura, en dimensión y disponible para el exterior
Mobiliario
Paredes en poliéster con acabado gel-coat

Cortinas laterales
Sofá tapizado en forma de L en costado de babor
Suelo tapizado con moqueta fácilmente desmontable
Techos en poliéster con acabado gel-coat e inserciones tapizadas

4. Puesto Piloto Principal

Asiento piloto tapizado
Cuadro de mandos de PRFV
Volante en símil piel y acero

5. Cocina

Cocina vitrocerámica de dos fuegos
Encimera en material sintético
Enchufe 220 V
Fregadero de acero inoxidable con grifo abatible
Mobiliario
Suelo en fibra de vidrio con acabado posterior en moqueta

6. Camarote Principal Proa

Armario con perchero y luz interior
Cama doble
Escotilla en techo
Espejo
Iluminación general LED
Paredes en poliéster con acabado gel coat
Cortinas laterales
2 Portillos practicables integrados en ventanas
Puerta de acceso
Suelo en fibra de vidrio con acabado posterior en moqueta

Tambucho para estiba en interior cama
Techo en poliéster con inserciones de tapizado
Ventanas laterales con portillos integrados

7. Camarote Invitados Popa

Armario
Cama doble
Iluminación general LED
Sofá tapizado
Paredes y techo en fibra de vidrio
Portillo practicable integrado en ventana
Suelo en fibra de vidrio con acabado posterior en moqueta
Ventana Lateral con portillo integrado

8. Baño

Accesorios de baño completos
Cortina de ducha
Espejo
Grifería monomando con ducha
Iluminación general LED
Mueble lavabo sobre encimera sintética
Paredes y techo en fibra de vidrio
Portillo practicable integrado en ventana
Suelo en poliéster con acabado antideslizante
Ventana Lateral con portillo integrado
WC marino

9. Cámara de máquinas + Local del Servo

Baterías de servicio y arranque
Espacio para Estiba
Tanque de combustible

10. Sistemas de la embarcación

Sistema de achique:
2 bombas de achique sumergibles con alarma y accionamiento automático y sus redundantes
1 bomba de achique manual en cámara de máquinas
Sistema de imbornales en la zona de acumulación de agua en bañera
Sistema de combustible:
1 Tanque de combustible de 600 L
Sistema de agua dulce:
1 tanque de agua dulce material sintético 110 L
Grupo de presión con capacidad de 12 L/min
Sistema de descarga de aguas negras:
Tanque de 61 L con filtro antiolor
Bomba trituradora de descarga
Sistema Contraincendios:
2 extintor portátil de polvo seco de 2 kg

11. Baño

Accesorios de baño completos
Cortina de ducha
Espejo
Grifería monomando con ducha
Iluminación general LED
Mueble lavabo sobre encimera sintética
Paredes y techo en fibra de vidrio
Portillo practicable integrado en ventana
Suelo en poliéster con acabado antideslizante
Ventana Lateral con portillo integrado
WC marino

11. Equipo de Navegación y Comunicaciones

Compás magnético en puesto piloto

12. Electricidad

1 Batería AGM de arranque de 130 AH
1 Batería AGM servicios de 130 Ah
Cuadro principal de 12 V
Luces interiores LED
Luces de Navegación

13. Documentación

Certificado CE emitido por la Entidad Notificadora
Declaración de conformidad del fabricante
Manual del Armador de la embarcación
Manuales de los distintos equipos instalados a bordo

14. Varios

Maletín para documentación

Principales Equipos Opcionales

Agua Caliente Eléctrica 220 V
Bomba baldeo 12V
Cargador de baterías
Casco Color
Climatización 16000 BTUs
Colchoneta Solarium proa
Enchufe 220 V interior
Equipo de amarre y fondeo
Escotilla corredera eléctrica en Hard Top

Estore escotilla proa con foscurit
Fanja Casco Color
Frigorífico integrado en mueble
Hélice de Proa
Lona Cierre bañera

Microondas
Molinete 1000 W
Madera de teka en bañera y plataforma de baño
Pack Electrónica
Patente 5 manos
Prerrigings diferentes marcas motores (incluye Brackets para cada modelo motor)
Techo Eléctrico Deslizante en Hard Top Dinette
Toldosol bañera
Toma de Muelle Agua dulce
WC eléctrico

Standard Equipment:

1. Hull and deck

6 stainless steel 316 cleats
PVC and aluminum rubbing strip
2 self-parking windscreen wipers
Stainless steel handrails, handholds and pulpit
Tempered-glass front windscreen
Manually-operated tempered-glass side windows
Hull windows with integrated portholes

2. Cockpit

Multi position upholstered GRP seating in cockpit
Bathing ladder integrated into bathing platform
Cockpit shower
Aluminum tempered-glass door aft
Bathing platform in non –slip fiberglass
Steering and engine compartment stowage area
Non-slip fiberglass floor

3. Dinette

Manually-operated hatch on Hard Top
Curtains on side windows
General LED lighting
Height-adjustable table available for outside
Furniture
Fiberglass gel-coated sides
Upholstered L-shaped sofa on the port side

Removable carpet
Fiberglass gel coated ceilings with upholstered parts

4. Main helm post

Upholstered helm seat
Fiberglass console
Steel and synthetic leather steering wheel

5. Galley

Stainless steel sink
Vitroceramic hob with 2 hotplates
Worktop in synthetic material
Furniture
Carpeted fiberglass floor
220 V internal socket

6. Main Cabin

Cupboard with clothes hanging unit
Double berth
Side curtains
Opening Skylight Hatch
Mirror
Side shelving
General LED lighting
2 Opening portholes integrated in side windows
Entrance door
Carpeted fiberglass floors
Stowage lockers under berth
Fiberglass ceilings with upholstered
Side windows with integrated portholes

7. Guest's Cabin

Cupboard
Double berth
Upholstered Seat
General LED lighting
Fiberglass ceilings
Opening porthole integrated in side window
Carpeted fiberglass floors
Side curtains

8. Bathroom

Complete set of bathroom accessories
Shower curtain
Mirror
1 Handle mixer with shower
General LED lighting
Furniture
Washbasin
Fiberglass sides and ceiling
Opening porthole integrated in side window
Marine WC

9. Engine compartment

Service batteries
Fuel tank
Storage space

10. Vessel systems

Bailing system:
4 submergible pumps, automatically activated, with alarm and their redundant
1 manual bilge pump in engine compartment
Cockpit drainage system
Fuel System:
1 x 600 L capacity fuel tank

11. Engine compartment

Freshwater system:
1 x 110 L Freshwater tank
12 L/min electric 12v freshwater pump

Black water discharge system:
61 L Holding Tank with anti-odor filter
12v Electric macerator/discharge pump

Fire protection system:
2 portable 2kg dry-powder extinguisher

11. Communications and navigation equipment

Compass at helm position

12. Electrics:

1 x 130 AGM starter battery
1 x 130 AGM service battery
12 V main panel
Interior LED lighting
Navigation lighting

13. Documentation

CE Certificate issued by the Notified Body
Manufacturer's Declaration of Conformity
Owner's Manual
Manuals for each item of equipment installed onboard

14. Miscellaneous

Documentation case

Optional Equipment:

12 V electric wash-down pump
12 V/60 A battery charger
Air conditioning 16000 BTUs
Antifouling
Generator set 4kva
Sunbathing Cushions
220 V internal socket
Mooring and anchoring equipment
Electrical Sliding Roof
Trim Tabs
Galley Fridge (65 L) integrated into unit

Bow Thruster
Canvas cockpit cover
Microwave oven
1000 W windlass
Teakwood in cockpit and bathing platform
Wooden floor in dinette and helm position
Synthetic teak flooring in cockpit and bathing platform
Electronic Navigation Pack
Remote-controlled searchlight
Hot water system electrically heating
Canvas Bimini cover
220 V shore power System with Charger
Electric WC
Battery charger
Colored hull
Color stripped hull
Prerrigings for different engine's brands (Brackets included for every engine's model)

31'
OPEN
INBOARD



31'

OPEN
INBOARD

Abierto al mar

El nuevo Rodman SPIRIT 31 Open lleva al máximo la experiencia de navegar. A bordo de esta nueva embarcación, descubrirá el mar de una manera única. Vivir y sentir el mar, dos sensaciones innatas al Rodman Spirit 31 Open.

Open to the sea

The new Rodman SPIRIT 31 Open maximizes the experience of sailing. On board this new boat, you will discover the sea in a unique way. Live and feel the sea, two innate feelings to Rodman Open Spirit 31.

Ouvert à la mer

Le nouveau SPIRIT 31 Open maximise l'expérience de naviguer. A bord de cette embarcation vous découvrirez une manière unique de vivre et de sentir la mer. Vivre et sentir la mer, deux sensations fortement liées au Rodman Spirit 31 Open.





Un nuevo concepto

Sin duda, el nuevo Rodman SPIRIT 31 Open, va más allá del concepto Open. Este nuevo modelo, ha sido diseñado para disfrutar del sol, del mar, del aire, ... Ofrece el mayor espacio y superficie disponible para tal fin. La apertura de sus asientos en bañera, elemento único y diferencial de este modelo, le permiten integrar todas las zonas de la cubierta, sin renunciar a poder definir diferentes ambientes dentro de la misma.

A new concept

No doubt, the new Rodman SPIRIT 31 Open goes beyond of the Open's concept. This new model has been designed to enjoy the sun, sea, air... The new Rodman SPIRIT 31 Open offers more space and surface for that aim. The opening of their seats on the cockpit, a unique and differential element of this model, allow it to integrate all the areas of the deck, without renouncing to define different environments within it.

Un nouveau concept

Sans doute le nouveau Rodman SPIRIT 31 Open, va au-delà du concept Open. Ce nouveau modèle a été conçu pour profiter du soleil, de la mer, de l'air... Il offre plus d'espace et surface pour cela. L'ouverture des sièges au cockpit, unique élément de ce modèle, lui permet d'intégrer tous les espaces sur le pont, sans renoncer pourtant à pouvoir faire des différents ambients.



31'

OPEN
INBOARD

Un mundo de posibilidades

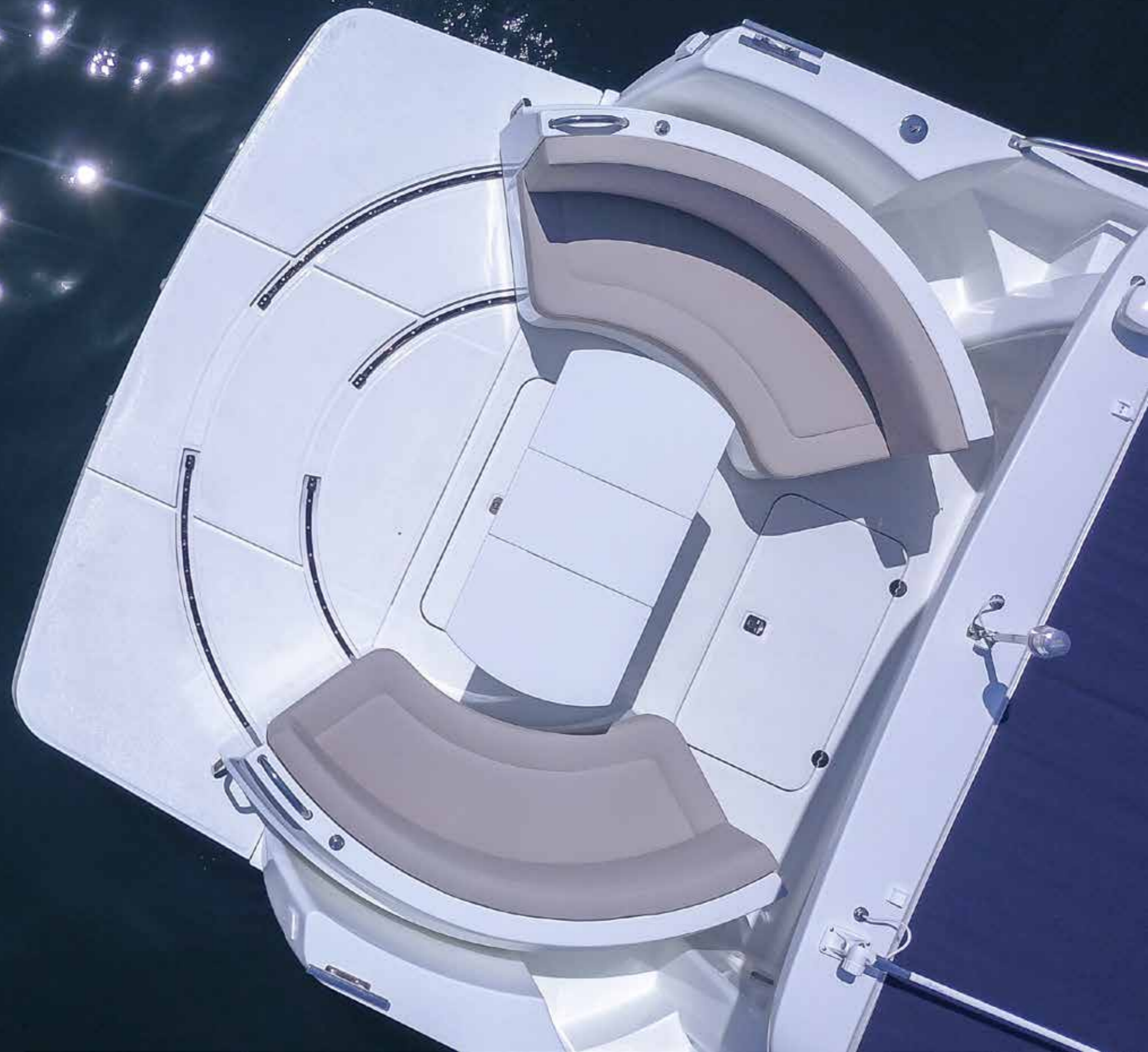
Desayunar en cubierta, tomar un aperitivo en bañera después de una jornada de sol, o disfrutar del atardecer, son diferentes experiencias que podrá vivir a bordo de esta embarcación. La configuración de sus diferentes ambientes, le permitirá personalizar cada uno de ellos, de acuerdo con sus preferencias y su manera de vivir y sentir el mar.

A world of possibilities

Have breakfast on deck, a snack on the cockpit after a journey of sun or enjoy the sunset. Those are several of the experiences you could like on board of this vessel. The different configurations will let you customize each environment according to your preferences and to your way to live and feel the sea.

Un monde de possibilites

Prendre le petit déjeuner, boire un apéritive au cockpit après une journée de soleil ou profiter du coucher du soleil, sont des différents expériences que vous pourrez vivre à bord de cette embarcation. La configuration de ses différents ambients vous permettra de personnaliser chaqu'un d'eux, selon vos préférences et votre mode de vie et sentir la mer.





Vivir a bordo

En el nuevo Rodman SPIRIT 31 Open, se ha realizado un minucioso trabajo de diseño, para ofrecer unos interiores amplios y confortables, que le invitarán a pasar estancias a bordo.

Living onboard

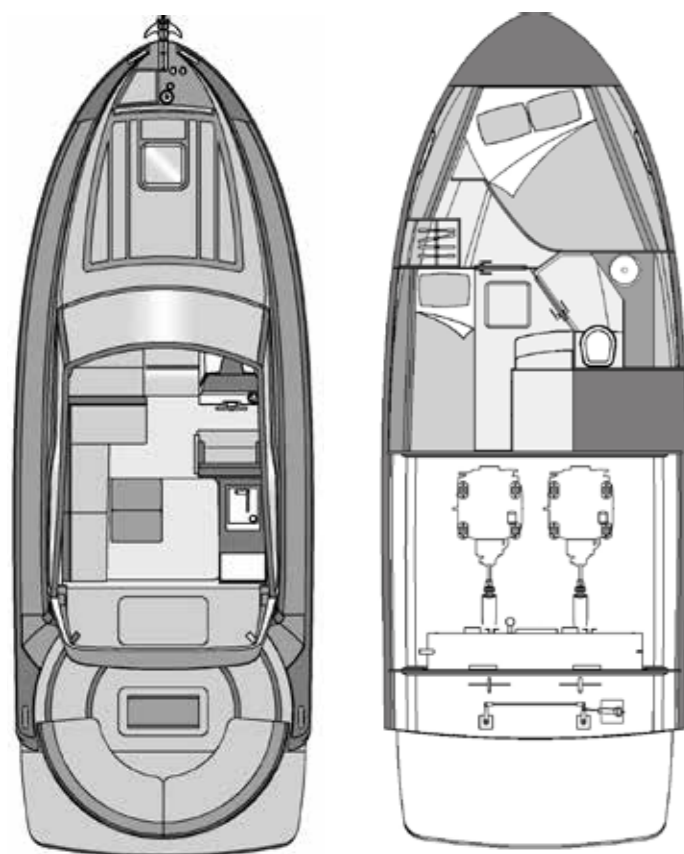
For the new Rodman SPIRIT 31 Open, a thorough job of design has been accomplished, offering spacious and comfortable interiors that invite you to stay on board.

Vivre à bord

Dans le nouveau Rodman SPIRIT 31 Open on a fait un minutieux travail de conception, pour offrir des intérieures larges et confortables, qui vous inviteront à passer du temps à bord.

31'

OPEN
INBOARD



Características Técnicas

Categoría de diseño	B/C
Número máximo de personas	8/10
Eslora total	9,48 m
Eslora de casco	7,95 m
Manga	3,36 m
Calado	0,62 m
Desplazamiento	5,9 toneladas (opción monomotor) 6,3 toneladas (opción bimotores)
Capacidad Combustible	450 L
Capacidad Agua Dulce	110 L
Capacidad Aguas Negras	61 L
Motorización	1x320 CV desde 2x170 CV a 2x220 CV

Technical Data

<i>Design category</i>	<i>B/C</i>
<i>Max. number of persons onboard</i>	<i>8/10</i>
<i>Overall Length</i>	<i>9.48 m</i>
<i>Hull Length</i>	<i>7.95 m</i>
<i>Total Beam</i>	<i>3.36 m</i>
<i>Draft</i>	<i>0.62 m</i>
<i>Displacement</i>	<i>5.9 tonnes (single engine) 6.3 tonnes (double engine)</i>
<i>Fuel Tank capacity</i>	<i>450 L</i>
<i>Water Tank capacity</i>	<i>110 L</i>
<i>Black water capacity</i>	<i>61 L</i>
<i>Engines</i>	<i>1x320 HP from 2x170 HP to 2x220 HP</i>

Caractéristiques techniques

<i>Catégorie design</i>	<i>B/C</i>
<i>Numéro maximale de personnes</i>	<i>8/10</i>
<i>Longueur totale</i>	<i>9,48 m</i>
<i>Longueur de la coque</i>	<i>7,95 m</i>
<i>Largeur</i>	<i>3,36 m</i>
<i>Tirant d'eau</i>	<i>0,62 m</i>
<i>Déplacement</i>	<i>5,9 tonnes (option monomoteur) 6,3 tonnes (option bimoteur)</i>
<i>Capacité de combustible</i>	<i>450 L</i>
<i>Capacité d'eau douce</i>	<i>110 L</i>
<i>Capacité d'eaux noires</i>	<i>61 L</i>
<i>Moteur</i>	<i>de 1x320 CV de 2x170CV à 2x220 CV</i>



Equipamiento Estándar

1. Casco y Cubierta

6 Bits de acero inoxidable 316
Cintón de aluminio con goma PVC
Púlpito, asideros y barandillado de acero inoxidable pulido
Parabrisas frontales y laterales de vidrio templado
Ventanas laterales en el casco con portillos integrados

2. Bañera

Asientos de poliéster tapizados, para 6 personas, en bañera deslizantes, que ofrecen tres configuraciones diferentes
Escalera de baño integrada en plataforma
Ducha en bañera
Plataforma de baño en poliéster con acabado antideslizante
Tapas de acceso al local del servo y cámara de máquinas
Suelo en fibra de vidrio con acabado antideslizante

3. Dinette

4 puntos de luz instalados en el arco radar
Cajones para estiba bajo sofá
Mesa abatible y regulable en altura, en dimensión y disponible para el exterior
Sofá en L tapizado con tejido para exterior
Grill vitrocerámico
Encimera en material sintético
Enchufe 220 V estanco
Fregadero de acero inoxidable con grifo abatible
Mueble de PRFV para exterior, con dos cajones y espacio para microondas y estiba

Sofá dinette convertible en solarium

Suelo en fibra de vidrio con acabado antideslizante

4. Puesto Piloto Principal

Asiento piloto tapizado para exterior
Mueble bajo asiento piloto PRFV
Cuadro de mandos de PRFV
Mandos completos de motores y relojes
Volante en símil piel
Puerta escamoteable de acceso a cabinas con asidero y cerradura.

5. Camarote Principal

Armario con perchero y luz interior
Cama doble
Escotilla en techo
Espejo
Estanterías laterales
Iluminación general LED
Paredes en poliéster con acabado gel coat
Cortinas laterales
2 Portillos integrados en ventanas laterales
Puerta de acceso
Suelo en fibra de vidrio con acabado posterior en moqueta
Tambucho para estiba en interior cama
Techo en poliéster con inserciones de tapizado

6. Baño

Accesorios de baño completos
Cortina de ducha
Espejo
Grifería monomando con ducha
Iluminación general LED
Mueble con lavabo sobre encimera
Paredes y techo en fibra de vidrio
Portillo practicable integrado en ventana lateral
Suelo en poliéster con acabado antideslizante
WC marino

7. Camarote de Babor

Armario para estiba
Espacio en interior de litera
Iluminación general LED
Litera – Sofá con respaldo lateral tapizada
Paredes y techo en fibra de vidrio
Portillo practicable integrado en ventana lateral
Suelo en fibra de vidrio con acabado posterior en moqueta

8. Cámara de máquinas

Baterías de servicio
Cuadros eléctricos
Extractores
Motores principales con reductoras, ejes y bocinas
Tanque de combustible

9. Local del Servo

Cilindro de dirección hidráulica
Salida de escapes
Espacio de estiba

10. Sistemas de la embarcación

Sistema de circulación de agua salada:
Los motores principales dispondrán de líneas de refrigeración por agua salada independientes
Sistema de achique:
4 bombas de achique sumergibles con alarma y accionamiento automático y sus redundantes
1 bomba de achique manual en cámara de máquinas
Sistema de imbornales en la zona de acumulación de agua en bañera
Sistema de combustible:
1 Tanque de combustible de aluminio de 450 L
Sistema de agua dulce:
1 tanque de agua dulce material sintético 110 L
Grupo de presión con capacidad de 12,5 L/min
Sistema de descarga de aguas negras:
Tanque de 61 L con filtro antiolor
Bomba trituradora de descarga
Sistema de Ventilación de Cámara de Máquinas:
Aspiración natural
Extracción forzada con 2 extractores
Sistema de Escapes:
Escapes húmedos para los motores principales
Sistema de Gobierno:
Central hidráulica
Sistema Contraincendios:
2 extintores portátiles de polvo seco de 2 kg
1 extintor FE25 en cámara de máquinas

Sistema de protección catódica:
2 ánodos de sacrificio de 1,3 kg (monomotor) o 3,6 kg (bimotor)

11. Equipo de Navegación y Comunicaciones

Compás magnético en puesto piloto

12. Electricidad

1 Batería de arranque de 140 AH
1 Baterías servicios de 140 Ah
Cuadro principal de 12 V
Luces interiores
Luces de Navegación
Toma de muelle 220 V

13. Documentación

Certificado CE emitido por la Entidad Notificadora
Declaración de conformidad del fabricante
Manual del Armador de la embarcación
Manuales de los distintos equipos instalados a bordo

14. Varios

Maletín para documentación

Principales Equipos Opcionales

Agua caliente refrig. motores
Antena ufo, toma tv y enchufe
Batería servicios suplementaria
Bomba baldeo 12V
Cargador de baterías
Casco completo color
Cierres tapas bañera con llaves
Climatización 16.000 BTU's
Colchoneta Solarium proa
Cortacabos
Enchufe 220 V interior
Enchufe 12V tipo mechero
Equipo de amarre y fondeo
Estore escotilla proa con foscurit
Flaps
Luces casco color
Frigorífico integrado en mueble
65 L
Generador Paguro 4000
Hélice de Proa
Lona Cierre bañera
Lonas exteriores en ventanas frontales y laterales
Microondas 12 V
Molinete 1000 W
Madera de teka en bañera y plataforma de baño
Madera de teka en dinette y puesto piloto
Molinete con mando a distancia
Pack Electrónica
Patente 5 manos
Proyector con mando a distancia
Radio CD
Símil madera teka en dinette y puesto piloto
Símil madera de teka en bañera y plataforma de baño
Sistema agua caliente con calentador
Toldo cierre popa versión Open
Toldosol completo dinette
Toldosol bañera y cierre
Toma muelle agua dulce
WC eléctrico

Standard Equipment:

1. Hull and deck

6 stainless steel 316 cleats
Aluminium and PVC Rubbing strip
Stainless steel handrails, handholds and pulpit
Tempered-glass front windscreen
Hull windows with integrated portholes

1. Cockpit

Multi position upholstered GRP seating in cockpit for 6 persons.
Bathing ladder integrated into bathing platform
Cockpit shower
Bathing platform in non –slip fibreglass
Steering and engine compartment stowage area
Non-slip fibreglass floor

2. Dinette

Dinette Sofa convertible into sunbathing Area
4 spot lighting on radar arch
Multi Purpose height-adjustable table available for outside
Water resistant synthetic furniture
Upholstered outdoor fabric
L-shaped sofa with stowage lockers
Non-slip fibreglass floor
Stainless steel sink
Glass-ceramic grill
Worktop in synthetic material
220 V internal socket

3. Main helm position

Upholstered outdoor fabric helm seat
Sliding door to the cabin
Stowage under helm seat
Full set of engine controls and gauges
Similar leather effect steering wheel

4. Main Cabin

Wood cupboard with clothes hanging
Double berth
Side curtains
Opening Skylight Hatch
Mirror
Side shelving
General LED lighting
Fibreglass sides with 2 opening portholes
Entrance door
Carpeted fibreglass floors
Stowage lockers under berth
Fibreglass ceilings with upholstery

5. Bathroom

Complete set of bathroom accessories
Shower curtain
Mirror
Monoblock mixer with shower
General LED lighting
Furniture
Washbasin
Fibreglass sides and ceiling
Opening porthole integrated in side window
Marine WC

6. Portside cabin

Stowage cupboard with door
Stowage locker inside bunk
General LED lighting
Bunk – Sofa with upholstered side shelving, Fibreglass sides and ceiling
Opening porthole integrated in side window
Carpeted fibreglass floors

7. Engine compartment

Service batteries
Battery charger
Electric Switch Panels
Extractor fans
Main engines and gearbox, stern tubes and stuffing boxes
Fuel tank

8. Steering compartment

Hydraulic steering ram
Exhaust outlets
Stowage space

9. Vessel systems

Seawater circulation system :
Independent cooling pipes for main engines
Bailing system:
4 submersible pumps automatically activated, with alarm and their redundant
1 manual bilge pump in engine compartment
Cockpit drainage system
Fuel System:
1 x 450 L capacity aluminium fuel tank

Freshwater system:
1 x 110 L Freshwater tank
12 L/min electric 12v freshwater pump
Black water discharge system:
61 L Holding Tank with anti-odour filter
12v Electric macerator/ discharge pump
Engine room ventilation system:
Natural ventilation
Forced ventilation via 2 extractor fans
Exhaust system:
Wet silenced exhaust pipes from main engines
Steering system:
Hydraulic system
Fire protection system:
1 portable 2kg dry-powder extinguisher
1 FE25 Fire extinguisher in engine compartment
Cathode protection system:
2 sacrificial anodes 1,3 kg (single engine) or 3,6 kg (twin engine)

10. Communications and navigation equipment

Compass at helm position

11. Electrics:

1 x 140 AH starter battery
1 x 140 AH service battery
12 V main panel
Interior lighting
Navigation lighting
220 V shore power System

11. Documentation

CE Certificate issued by the Notified Body
Manufacturer’s Declaration of Conformity
Owner’s Manual
Manuals for each item of equipment installed onboard

12. Miscellaneous

Documentation case

Optional Equipment:

12 V electric wash down pump
12 V/60 A battery charger
Sunbathing Cushions
Rope-cutters
220 V internal socket
Mooring and anchoring equipment
Trim Tabs
Galley Fridge (65 L) integrated into unit

Bow Thruster
Bimini canvas at dinette
Bimini canvas at cockpit with closure
Canvas for external windows
Cockpit Canvas Enclosure
Microwave oven
1000 W windlass
Teakwood in cockpit and bathing platform

Teakwood on dinette floor
Synthetic teak in cockpit and bathing platform
Synthetic teak on dinette floor (Flexiteak)
Electronic Navigation Pack
Remote-controlled searchlight
Hot water system with immersion/engine heating
Fresh water shore intake point
Electric WC
Audio Equipment with internal and external loudspeakers

31'
OPEN
OUTBOARD





31'

OPEN
OUTBOARD

Experiencia

El Rodman SPIRIT 31' Open Outboard lleva al máximo la experiencia de navegar. A bordo de esta embarcación, descubrirá el mar de una manera única. Este nuevo modelo va más allá del concepto Open. Ha sido diseñado para disfrutar del sol, del mar, del aire con un estilo único y deportivo.

Experience

The Rodman SPIRIT 31' Open Outboard takes the sailing experience to its fullest. On board this boat you will discover the sea in a unique way. This new model goes beyond the Open concept. She has been designed to enjoy the sun, the sea, the air with a singular and sporty style.

Expérience

Le Rodman SPIRIT 31' Open Outboard permet de vivre pleinement l'expérience de la navigation. À bord de ce bateau, vous découvrirez la mer d'une manière unique. Ce nouveau modèle va au-delà du concept Open. Il a été conçu pour profiter du soleil, de la mer, de l'air avec un style singulier et sportif.



Mayor espacio

Ofrece el mayor espacio y superficie disponible para tal fin. La apertura de sus asientos en bañera, elemento único y diferencial de este modelo, le permite integrar todas las zonas de la cubierta, sin renunciar a poder definir diferentes ambientes dentro de la misma.

En la versión Fuera Borda, se han mantenido al máximo, para poder conjugar esta nueva motorización con este elemento de diseño exclusivo. En esta nueva versión, los asientos se dividen en tres módulos.

Largest space

She offers the largest space and area available for this purpose. The opening of her cockpit seats, a distinctive element of this model, allows the integration of all deck areas without sacrificing the possibility of defining different atmospheres on deck.

For the Outboard version, these features have been kept to the utmost to be able to combine this new engine with this exclusive design element. In this new version the seats are divided into three modules.

Le plus grand espace

Il offre le plus grand espace et la plus grande surface disponibles à cet effet. L'ouverture des sièges de son cockpit, élément distinctif de ce modèle, permet d'intégrer toutes les zones du pont sans sacrifier la possibilité de définir différentes atmosphères sur le pont.

Pour la version Outboard, ces caractéristiques ont été conservées au maximum pour pouvoir associer ce nouveau moteur à cet élément de design exclusif. Dans cette nouvelle version, les sièges sont divisés en trois modules.



31'

OPEN
OUTBOARD

Mayor habitabilidad

Otra de las novedades principales de esta nueva versión, es una segunda cabina interior, a manga completa. Este segundo camarote, convierte a este modelo en uno de los barcos de esta eslora, exento de impuesto de matriculación, con mejor habitación interior.

Vivir y sentir el mar, dos sensaciones innatas al Rodman Spirit 31 Open Outboard.

Greater habitability

Another of the main novelties of this new version is a second interior cabin, at full beam. This second cabin turns this model into one of the boats of this length exempt from registration tax, with the best interior fittings.

Enjoying and experiencing the sea, two sensations inherent to the Rodman Spirit 31' Open Outboard.

Plus grande habitabilité

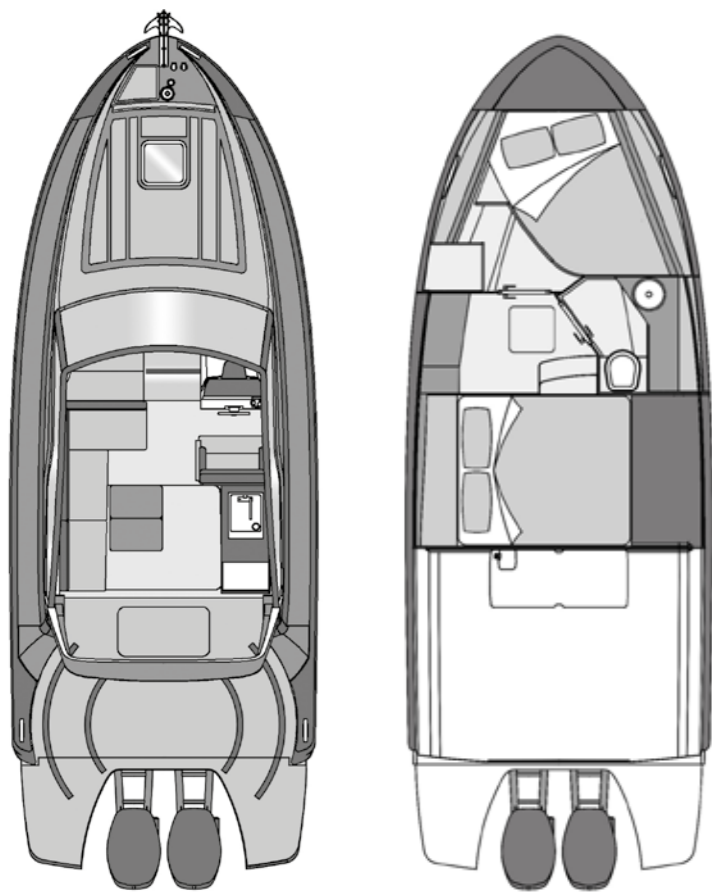
Une autre des principales nouveautés de cette nouvelle version est une deuxième cabine intérieure, sur toute la largeur. Cette deuxième cabine fait de ce modèle l'un des bateaux de cette longueur, exemptés de taxe d'immatriculation, avec les meilleurs aménagements intérieurs.

Profiter et vivre la mer, deux sensations inhérentes au Rodman Spirit 31' Open Outboard.



31'

OPEN
OUTBOARD



Características Técnicas

Categoría de diseño	B/C
Número máximo de personas	8/10
Eslora total	9,48 m
Eslora de casco	7,95 m
Manga	3,36 m
Calado	0,62 m
Desplazamiento	5,9 toneladas (opción monomotor) 6,3 toneladas (opción bimotor)
Capacidad Combustible	450 L
Capacidad Agua Dulce	110 L
Capacidad Aguas Negras	61 L
Motorización	1x320 CV desde 2x170 CV a 2x220 CV

Technical Data

<i>Design category</i>	<i>B/C</i>
<i>Max. number of persons onboard</i>	<i>8/10</i>
<i>Overall Length</i>	<i>9.48 m</i>
<i>Hull Length</i>	<i>7.95 m</i>
<i>Total Beam</i>	<i>3.36 m</i>
<i>Draft</i>	<i>0.62 m</i>
<i>Displacement</i>	<i>5.9 tonnes (single engine) 6.3 tonnes (double engine)</i>
<i>Fuel Tank capacity</i>	<i>450 L</i>
<i>Water Tank capacity</i>	<i>110 L</i>
<i>Black water capacity</i>	<i>61 L</i>
<i>Engines</i>	<i>1x320 HP from 2x170 HP to 2x220 HP</i>

Caractéristiques techniques

<i>Catégorie design</i>	<i>B/C</i>
<i>Numéro maximale de personnes</i>	<i>8/10</i>
<i>Longueur totale</i>	<i>9,48 m</i>
<i>Longueur de la coque</i>	<i>7,95 m</i>
<i>Largeur</i>	<i>3,36 m</i>
<i>Tirant d'eau</i>	<i>0,62 m</i>
<i>Déplacement</i>	<i>5,9 tonnes (option monomoteur) 6,3 tonnes (option bimoteur)</i>
<i>Capacité de combustible</i>	<i>450 L</i>
<i>Capacité d'eau douce</i>	<i>110 L</i>
<i>Capacité d'eaux noires</i>	<i>61 L</i>
<i>Moteur</i>	<i>de 1x320 CV de 2x170CV à 2x220 CV</i>



Equipamiento Estándar

1. Casco y Cubierta

6 Bits de acero inoxidable 316
Cintón de aluminio con goma PVC
Púlpito, asideros y barandillado de acero inoxidable pulido
Parabrisas frontales y laterales de vidrio templado
Ventanas en el casco con portillos integrados

2. Bañera

Asientos de poliéster tapizados, para 6 personas, en bañera deslizantes, que ofrecen tres configuraciones diferentes
Escalera de baño integrada en plataforma
Ducha en bañera
Plataforma de baño en poliéster con acabado antideslizante
Tapas de acceso al local del servo y cámara de máquinas
Suelo en fibra de vidrio con acabado antideslizante

3. Dinette

4 puntos de luz instalados en el arco radar
Cajones para estiba bajo sofá
Mesa abatible y regulable en altura, en dimensión y disponible para el exterior
Preinstalación de equipo de sonido
Sofá en L tapizado con tejido para exterior
Grill vitrocerámico
Encimera en material sintético
Enchufe 220 V estanco
Fregadero de acero inoxidable con grifo abatible
Mueble de PRFV para exterior, con dos cajones y espacio para microondas y estiba
Sofá dinette convertible en solarium

Suelo en fibra de vidrio con acabado antideslizante

4. Puesto Piloto Principal

Asiento piloto tapizado para exterior
Mueble bajo asiento piloto PRFV
Cuadro de mandos de PRFV
Mandos completos de motores y relojes
Volante en símil piel
Puerta escamoteable de acceso a cabinas con asidero y cerradura.

5. Camarote Principal

Armario con perchero y luz interior
Cama doble
Escotilla en techo
Espejo
Estanterías laterales
Iluminación general LED
Paredes en poliéster con acabado gel coat
Persianillas laterales
2 Portillos practicables
Puerta de acceso
Suelo en fibra de vidrio con acabado posterior en moqueta
Tambucho para estiba en interior cama
Techo en poliéster con inserciones de tapizado

6. Baño

Accesorios de baño completos
Cortina de ducha
Espejo
Grifería monomando con ducha
Iluminación general LED
Mueble con lavabo sobre encimera
Paredes y techo en fibra de vidrio
Portillo practicable con persianilla
Suelo en poliéster con acabado antideslizante
WC marino

7. Camarote de Invitados Popa

Armario para estiba
Cama doble
Iluminación general LED
Sofá tapizado
Paredes y techo en fibra de vidrio
Portillo practicable con persianilla
Suelo en fibra de vidrio con acabado posterior en moqueta
Ventana lateral con portillo integrado

8. Cámara de máquinas + Local del Servo

Baterías de servicio y arranque
Espacio para estiba
Cuadros eléctricos
Tanque de combustible

9. Sistemas de la embarcación

Sistema de circulación de agua salada:
Los motores principales dispondrán de líneas de refrigeración por agua salada independientes
Sistema de achique:
5 bombas de achique sumergibles
2700 L/hora con alarma y accionamiento automático
1 bomba de achique manual en cámara de máquinas
Sistema de imbornales en la zona de acumulación de agua en bañera
Sistema de combustible:
1 Tanque de combustible de aluminio de 450 L
Sistema de agua dulce:
1 tanque de agua dulce material sintético 110 L
Grupo de presión con capacidad de 12,5 L/min
Sistema de descarga de aguas negras:

Tanque de 61 L con filtro antiolor
Bomba trituradora de descarga
Sistema de Ventilación de Cámara de Máquinas:
Aspiración natural
Extracción forzada con 2 extractores
Sistema de Escapes:
Escapes húmedos para los motores principales
Sistema de Gobierno:
Central hidráulica
Sistema Contraincendios:
2 extintores portátiles de polvo seco de 2 kg
1 extintor FE25 en cámara de máquinas
Sistema de protección catódica:
2 ánodos de sacrificio de 1,3 kg (monomotor) o 3,6 kg (bimotor)

10. Equipo de Navegación y Comunicaciones

Compás magnético en puesto piloto

11. Electricidad

1 Batería de arranque de 140 AH
1 Baterías servicios de 140 Ah
Cuadro principal de 12 V
Luces interiores
Luces de Navegación
Toma de muelle 220 V

11. Documentación

Certificado CE emitido por la Entidad Notificadora
Declaración de conformidad del fabricante
Manual del Armador de la embarcación
Manuales de los distintos equipos instalados a bordo

12. Varios

Maletín para documentación

Agua caliente refrig. motores
Antena ufo, toma tv y enchufe
Batería servicios suplementaria
Bomba baldeo 12V
Cargador de baterías
Casco completo color
Cierres tapas bañera con llaves
Climatización 16.000 BTU's
Colchoneta Solarium proa
Cortacabos
Enchufe 220 V interior
Enchufe 12V tipo mechero
Equipo de amarre y fondeo
Estore escotilla proa con foscurit
Flaps

Franja casco color
Frigorífico integrado en mueble
65 L
Generador Paguro 4000
Hélice de Proa
Lona Cierre bañera
Lonas exteriores en ventanas frontales y laterales
Microondas 12 V
Molinete 1000 W

Madera de teka en bañera y plataforma de baño
Madera de teka en dinette y puesto piloto
Molinete con mando a distancia
Pack Electrónica
Patente 5 manos
Proyector con mando a distancia
Radio CD
Simil madera teka en dinette y puesto piloto

Simil madera de teka en bañera y plataforma de baño
Sistema agua caliente con calentador
Toldo cierre popa versión Open
Toldosol completo dinette
Toldosol bañera y cierre
Toma muelle agua dulce
WC eléctrico

Principales Equipos Opcionales

Agua caliente refrig. motores
Antena ufo, toma tv y enchufe
Batería servicios suplementaria
Bomba baldeo 12V
Cargador de baterías
Casco completo color
Cierres tapas bañera con llaves
Climatización 16.000 BTU's
Colchoneta Solarium proa
Enchufe 220 V interior
Enchufe 12V tipo mechero
Equipo de amarre y fondeo
Equipo Audio Fusion
Estore escotilla proa con foscurit
Flaps

Franja casco color
Frigorífico integrado en mueble
65 L
Generador Paguro 4000
Hélice de Proa
Lona Cierre bañera
Lonas exteriores en ventanas frontales y laterales
Microondas 12 V
Molinete 1000 W

Madera de teka en bañera y plataforma de baño
Madera de teka en dinette y puesto piloto
Molinete con mando a distancia
Patente 5 manos
Proyector con mando a distancia
Simil madera teka en dinette y puesto piloto
Simil madera de teka en bañera y plataforma de baño
Sistema agua caliente con calentador
Toldo cierre popa versión Open
Toldosol completo dinet
Toldosol bañera y cierre
Toma muelle agua dulce
WC eléctrico

Toldo cierre popa versión Open
Toldosol completo dinet
Toldosol bañera y cierre
Toma muelle agua dulce
WC eléctrico

Standard Equipment:

1. Hull and deck

6 stainless steel 316 cleats
Aluminium and PVC Rubbing strip
Stainless steel handrails, handholds and pulpit
Tempered-glass front windscreen
Hull windows with integrated portholes

2. Cockpit

Multi position upholstered GRP seating in cockpit for 6 persons.
Bathing ladder integrated into bathing platform
Cockpit shower
Bathing platform in non –slip fibreglass
Steering compartment stowage area
Non-slip fibreglass floor

3. Dinette

Dinette Sofa convertible into sunbathing Area
4 spot lighting on radar arch
Multi Purpose height-adjustable table available for outside
Water resistant synthetic furniture
Upholstered outdoor fabric L-shaped sofa with stowage lockers
Non-slip fibreglass floor
Stainless steel sink
Glass-ceramic grill
Worktop in synthetic material
220 V internal socket

4. Main helm position

Upholstered outdoor fabric helm seat
Sliding door to the cabin
Stowage under helm seat
Full set of engine controls and gauges
Similar leather effect steering wheel

5. Main Cabin

Wood cupboard with clothes hanging
Double berth
Side curtains
Opening Skylight Hatch
Mirror
Side shelving
General LED lighting
Fibreglass sides with 2 opening portholes
Entrance door
Carpeted fibreglass floors
Stowage lockers under berth
Fibreglass ceilings with upholstery

6. Bathroom

Complete set of bathroom accessories
Shower curtain
Mirror
Monoblock mixer with shower lockers
General LED lighting
Furniture
Washbasin
Fibreglass sides and ceiling
Opening porthole integrated in side window
Marine WC

7. Portside cabin

Double berth
Stowage cupboard with door
Stowage locker inside bunk
General LED lighting
Bunk – Sofa with upholstered side shelving, Fibreglass sides and ceiling
Opening porthole integrated in side window
Carpeted fibreglass floors

8. Steering compartment

Service batteries
Battery charger
Electric Switch Panels
Fuel tank
Stowage space

9. Vessel systems

Seawater circulation system :
Independent cooling pipes for main engines
Bailing system:
5 submersible pumps automatically activated 2700 L/h with alarm and their redundant
1 manual bilge pump in engine compartment
Cockpit drainage system
Fuel System:
1 x 450 L capacity aluminium fuel tank
Freshwater system:
1 x 110 L Freshwater tank
12,5 L/min electric 12v freshwater pump
Black water discharge system:
61 L Holding Tank with anti-odour filter
12v Electric macerator/

Optional Equipment:

discharge pump
Fire protection system:
1 portable 2kg dry-powder extinguisher
1 FE25 Fire extinguisher in engine compartment

10. Communications and navigation equipment

Compass at helm position

11. Electrics:

1 x 140 AH starter battery
1 x 140 AH service battery
12 V main panel
Interior lighting
Navigation lighting
220 V shore power System

11. Documentation

CE Certificate issued by the Notified Body
Manufacturer’s Declaration of Conformity
Owner’s Manual
Manuals for each item of equipment installed onboard

12. Miscellaneous

Documentation case

12 V electric wash down pump
12 V/60 A battery charger
Air conditioning 16.000 BTUs
Sunbathing Cushions
220 V internal socket
Mooring and anchoring equipment
Trim Tabs
Galley Fridge (65 L) integrated into unit

Bow Thruster
Bimini canvas at dinette
Bimini canvas at cockpit with closure
Cockpit Canvas Enclosure
Microwave oven
1000 W windlass
Teakwood in cockpit and bathing platform
Teakwood on dinette floor
Synthetic teak in cockpit and bathing platform
Synthetic teak on dinette floor (Flexiteak)
Electronic Navigation Pack
Remote-controlled searchlight
Hot water system with immersion/engine heating
Fresh water shore intake point
Electric WC
Audio Equipment with internal and external loudspeakers
Coloured hull
Coloured stripped hull

42'
COUPÉ



42'

COUPÉ

Nuevo Rodman SPIRIT 42 Coupé

Última incorporación a la gama Rodman SPIRIT. Nueva versión Coupé del Rodman SPIRIT 42, embarcación versátil, dirigida a un amplio abanico de público, por la propia concepción del barco, y por las posibilidades de configuración, que ofrece ahora en diferentes versiones: HardTop y Flybridge.

New Rodman SPIRIT 42 Coupé

The latest addition to the Rodman SPIRIT. New version of the Rodman SPIRIT 42 Coupé version, a versatile boat, designed for a wide variety of customers thanks to her own boat concept and the configuration options which are now available in different versions: HardTop and Flybridge.

Nouveau Rodman SPIRIT 42 Coupé

C'est la dernière des embarcations créées de la gamme Rodman SPIRIT. La nouvelle Rodman SPIRIT 42 Coupé, un bateau versatile, dirigé à des différents consommateurs, par la propre conception du bateau et pour ses possibilités de configuration, qui maintenant est offert en des différentes versions: Hard top y Flybridge.





Rodman SPIRIT 42 Coupé, nueva imagen exterior

Esta nueva versión Coupé, incorpora un techo eléctrico deslizante, que le confiere al conjunto de la embarcación, un línea más deportiva y actual. En el mismo techo se han añadido dos cristales fijos más a popa de la embarcación, otorgando al conjunto interior, una magnífica luminosidad y sensación de amplitud. Además se han incorporado en ambos costados del casco de la embarcación amplios cristales fijos con sus portillos integrados, incorporando también una mayor luminosidad en el interior y en la zona de camarotes.

Rodman SPIRIT 42 Coupé, new external image

This new Coupé version, incorporates a sliding electrical roof, providing the boat with a more sportive and modern line. Two forward fixed windows on the roof have been added, providing the inside of the boat with magnificent brightness and spacious effect. Also, at both sides of the hull, wide fixed windows with integrated portholes have been fitted, also providing additional brightness inside and in the cabin area.

Rodman SPIRIT 42 Coupé, nouvelle image extérieure

Cette nouvelle version Coupé inclut un plafond électrique coulissant qui donne à l'embarcation une ligne beaucoup plus sportive et actuelle. Dans ce même plafond on a ajouté deux fenêtres fixes à l'arrière pour une meilleure luminosité et sensation d'amplitude. De plus, on a incorporé aux deux latérales de la coque des grandes fenêtres fixes avec ses hublots intégrés pour une meilleure luminosité à l'intérieur et dans la zone des cabines.



Luz y calidez, sinónimos del nuevo Rodman SPIRIT 42 Coupé

La incorporación del techo eléctrico y las ventanas, confieren al interior de la embarcación una sensación de amplitud y luminosidad, que va más allá de lo convencional en este tipo de embarcaciones. Un nuevo concepto que invita a la vida a bordo, dónde el confort y el disfrute de la embarcación forman un equilibrio perfecto.

Light and warmness, synonymous of the new Rodman SPIRIT 42 Coupé

The addition of the electric roof and windows provide the inside of the boat with a feeling of spaciousness and luminosity, far beyond the conventional for this type of boats. A new concept inviting to live on board, where comfort and enjoyment combine in perfect balance.

La lumière et la chaleur, synonymes du nouveau Rodman Spirit 42 Coupé

L'incorporation du plafond électrique et les fenêtres, donnent à l'intérieur du bateau une sensation d'amplitude et luminosité au-delà du conventionnel dans ce type d'embarcations. Un nouveau concept qui invite à la vie à bord, ou le confort et le profit du bateau forment un équilibre parfait.

42'

COUPÉ

Detalles y cuidada decoración

La decoración interior se ha definido respetando la luminosidad y naturalidad de todos los espacios y ambientes. Colores neutros, materiales confortables, selección de maderas y una combinación de texturas actual pero sobria, completan la definición de unos interiores diseñados para disfrutar de las estancias a bordo del Nuevo Rodman SPIRIT 42 Coupé.

Fine details and careful decoration

*Interior decoration has been defined to respect luminosity and natural spirit of all spaces.
Neutral colours, comfortable materials, fine selection of hardwoods and actual but sober combination of textures define the interior areas which have been designed for enjoyment onboard the New Rodman SPIRIT 42 Coupé.*

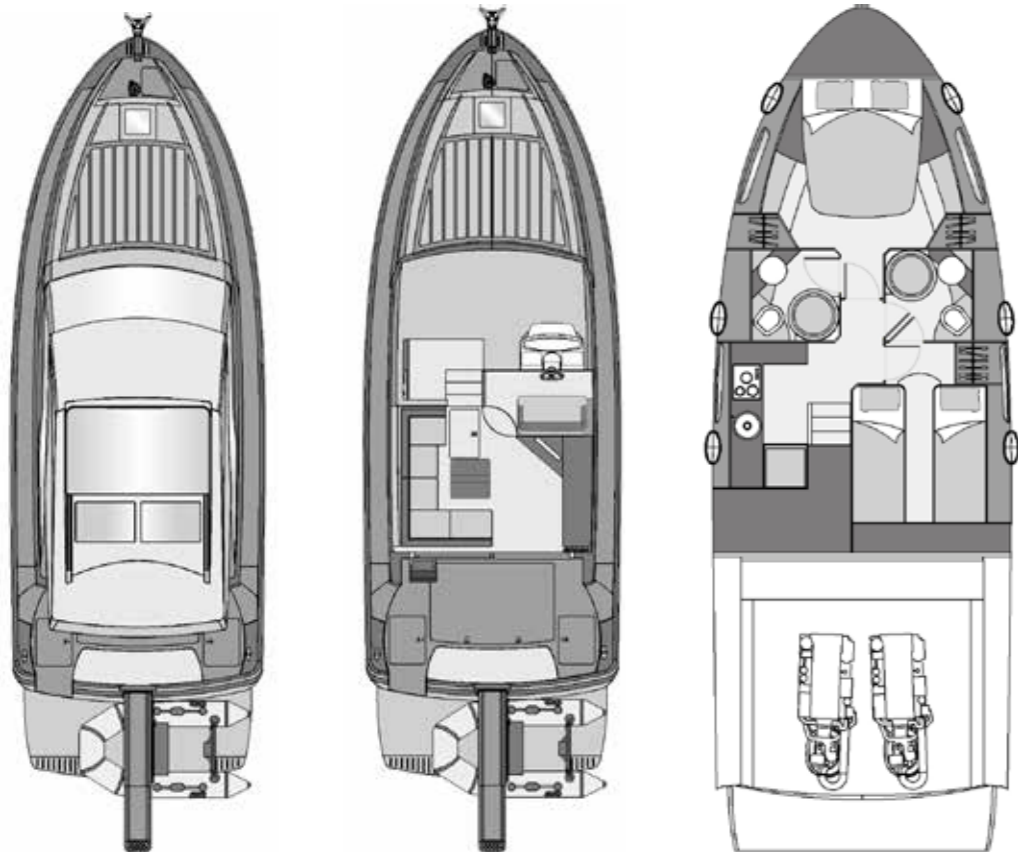
Détails et décoration soignée

La décoration intérieure a été définie tout en respectant la luminosité et la naturalité de tous les espaces et ambients. Des couleurs neutres, des matériaux confortables, une sélection des bois et une combinaison de textures très actuelle mais aussi sobre, viennent compléter la définition des intérieurs désignés pour profiter des espaces à bord du Nouveau Rodman SPIRIT 42 Coupé.



42'

COUPÉ



Características Técnicas

Categoría de diseño	B
Número máximo de personas	12
Eslora total	12,35 m
Eslora de casco	11,97 m
Manga	4,24 m
Calado	0,71 m
Desplazamiento	12,30 toneladas
Capacidad Combustible	1150 L
Capacidad Agua Dulce	390 L
Capacidad Aguas Negras	110 L
Motorización	2xVolvo IPS 400 (2x340 CV) 2xVolvo IPS 500 (2x380 CV)

Technical Data

Design Category	B
Max. number of persons onboard	12
Overall Length	12.35 m
Hull Length	11.97 m
Total Beam	4.24 m
Draft	0.71 m
Maximum Displacement	12.30 tonnes
Fuel Tank capacity	1150 L
Water Tank capacity	390 L
Black water capacity	110 L
Engines	2xVolvo IPS 400 (2x340 HP) 2xVolvo IPS 500 (2x380 HP)

Caractéristiques techniques

Catégorie design	B
Numéro maximale de personnes	12
Longueur totale	12,35 m
Longueur de coque	11,97 m
Largeur	4,24 m
Tirant d'eau	0,71 m
Déplacement	12,30 tonnes
Capacité de combustible	1150 L
Capacité d'eau douce	390 L
Capacité d'eaux noires	110 L
Moteurs	2xVolvo IPS 400 (2x340 CV) 2xVolvo IPS 500 (2x380 CV)



Equipamiento Estándar

1. Casco y cubierta

2 Altavoces estancos en bañera
6 Bitas de acero inoxidable 290 mm
Cintón de aluminio y PVC 60 mm
Ducha en bañera agua caliente/fría
Escalera de baño integrada en plataforma
2 Limpiaparabrisas
Lavaparabrisas
Molinete 1000 W
Portón de popa en inox
Puerta corredera con cristales laminados en popa
Púlpito, asideros y barandillado de acero inoxidable pulido
Ventanas frontales de vidrio laminado y laterales de vidrio templado
Ventanas en el casco con portillos integrados

2. Hard Top

Techo Eléctrico deslizante en vidrio
2 Cristales fijos

3. Dinette

2 altavoces en dinette
Cortina en mampara de entrada
Equipo de música
Persianas tipo venecianas en ventanas laterales
Iluminación general LED
Mesa regulable en altura
Mobiliario en madera
Paredes tapizadas
Sofá tapizado en forma de L
Suelo tapizado con moqueta

fácilmente desmontable
Techos en PRFV con inserciones paneles tapizados

4. Puesto Piloto

Asiento piloto doble tapizado
Cuadro de mandos de PRFV
Mandos Joystick de Volvo Penta
Mandos completos de motores y relojes
Sistema Trip Computer Volvo Penta

5. Cocina

Cocina vitrocerámica
Fregadero encastrable de acero inoxidable
Frigorífico integrado en mueble
Microondas de acero inox 220 V
Mobiliario en madera
Suelo en madera sintética
Encimera piedra sintética

6. Camarote Principal

Armario con perchero, estante y luz interior
Cama doble
Persianas tipo veneciana
Escotilla en techo
Estore escotilla proa con foscurit
Iluminación LED general y de lectura
Muebles y puertas en madera
Paredes tapizadas
2 Portillos practicables integrados en ventanas casco
Suelo en fibra de vidrio con acabado posterior en moqueta
Tambucho para estiba en interior

cama

Techos tapizados

7. Baño camarote principal

Accesorios de baño completos
Encimera y lavabo
Grifería monomando
Iluminación general
Ducha independiente con mampara Inodoro eléctrico
Paredes y techo en fibra de vidrio
Portillo practicable integrado en ventana casco
Suelo en madera sintética

8. Camarote Invitados

2 Camas individuales
Persianas tipo veneciana
Portillo practicable integrado en ventana casco
Iluminación general LED
Muebles y puertas en madera
Paredes tapizadas
Suelo en fibra de vidrio con acabado posterior en moqueta
Techos tapizados

9. Baño Invitados

Accesorios de baño completos
Encimera y lavabo
Grifería monomando
Iluminación general
Ducha independiente con mampara Inodoro eléctrico
Paredes y techo en fibra de vidrio
Portillo practicable integrado en ventana casco

Suelo en madera sintética

10. Cámara de máquinas

Extractores
Motores principales
1 Tanque de combustible de aluminio
Baterías de servicio y arranque

11. Local del Servo

Tanque de agua dulce
Tanque de aguas negras
Dirección hidráulica
Colectores de escape

12. Sistemas de la embarcación

2 bombas de achique automáticas
2 bombas de achique de emergencia
1 bomba de achique manual
Calentador de agua 40 L
1 tanque de combustible de aluminio de 1150 L
1 tanque de agua dulce 390 L
Ducha en bañera agua caliente y fría
Sistema de descarga de aguas negras con tanque de 110 L
Toma de agua dulce en cámara de máquinas
3 extintores portátiles
1 extintor FE25 en cámara de máquinas
2 ánodos de sacrificio
Aislador galvánico ZINC SAVER

13. Equipo de Navegación y Comunicaciones

Compás en puesto piloto
Antena TV terrestre OMNINOVA TELEVES
Piloto automático IPS Volvo Penta
Joystick Driving Volvo IPS

14. Electricidad

2 Baterías de arranque de 185 AH
2 Baterías servicios de 185 Ah
Cuadro principal de 12 V
Cargador convertidor
Luces interiores
Luces de Navegación
Toma de tierra con conectores de 30 A

15. Documentación y otros

Certificado CE emitido por la Entidad Notificadora
Declaración de conformidad del fabricante
Manual del Armador de la embarcación
Manuales de los distintos equipos instalados a bordo
Maletín para documentación

Principales Equipos Opcionales

Bomba baldeo 12V
Climatización 32000 BTU
Maquina de hacer hielo en dinette
Grupo generador 6 o 9 KV
Madera en piso dinette
Simil madera en piso dinette
Madera de teka en bañera
Madera de teka en plataforma de baño
Simil de teka en bañera
Simil de teka en plataforma de baño
Tapicería dinette en piel
Pasarela hidráulica
Patente 5 manos color negro
Proyector con accionamiento desde consola
Equipo Audiovisual en salón
Televisión en camarotes
Toma muelle agua dulce
Equipo de amarre y fondeo
Colchoneta solarium proa
Lonas ventanas frontales y laterales
Lona cierre bañera
Sistema Lowspeed Volvo
Sistema de posicionamiento dinámico Volvo
Store + Mosquitera Techo eléctrico deslizante
Flaps

Standard Equipment:

1. Hull and deck

6 stainless steel bitts 290mm
Aluminium and PVC Rubbing strip 60 mm
Bathing ladder integrated in platform
2 self-parking windscreen wipers
2 Windscreen washer
1000 W windlass
Stainless steel aft door
Aluminium laminated-glass sliding door aft
Stainless steel handrails, handholds and pulpit
Laminated-glass side windows and tempered-glass front windscreen
Cockpit shower
Hull windows with integrated portholes

2. Hard Top

Electric sliding glass roof
2 Glass windows

3. Dinette

2 loudspeakers in dinette
Bulkhead curtain
Venetian style side curtains
General LED lighting
Height-adjustable table
Furniture
Upholstered walls
Audio Equipment
L-shaped upholstered sofa
Easily removed carpet on floor
PRFV ceilings with upholstered pieces

4. Main helm post

Upholstered doble helm seat
Fibreglass console
Full set of engine controls and gauges
Joystick Controls by Volvo Penta
Trip Computer System Volvo Penta

5. Galley

Stainless steel sink
Vitroceramic hob
Fridge integrated in unit
Stainless steel microwave
Furniture
Synthetic wooden floor
Worktop in synthetic material

6. Main Cabin

Cupboard with clothes hanging unit and internal lighting.
Double berth
Venetian style side curtains
Opening Skylight Hatch
General LED and reading lighting
Furniture units and doors
Upholstered walls
2 Side windows with integrated portholes
Carpeted fibreglass floors
Stowage lockers under berth
Fibreglass ceilings with upholstered panels
Forward hatch roll-up sun blind

7. Main cabin bathroom

Complete set of bathroom accessories
Worktop and washbasin
Monoblock mixer
General lighting
Independent shower with partition
Electric WC
Fibreglass sides and ceiling
Side window with integrated porthole

8. Guest cabin

2 Single berth
Venetian style side curtains
Side window with integrated porthole
General LED lighting
Furniture units and doors
Upholstered panels in the walls
Carpeted fibreglass floors
Fibreglass ceilings with upholstered

9. Guest bathroom

Complete set of bathroom accessories
Worktop and washbasin
Monoblock mixer
General lighting
Independent shower with partition
Electric WC
Fibreglass sides panels and ceiling
Side window with integrated porthole

10. Engine compartment

Extractor fans
Main engines
Aluminium fuel tank
Starter and service batteries

11. Steering compartment

Freshwater tank
Black water tank
Hydraulic steering
Exhaust outlets

12. Vessel systems

2 bailing pumps automatically activated
2 emergency bailing pumps
1 manual bailing pump
40 L water heater
Aluminium fuel tank, capacity 1150 L
Freshwater tank, capacity 390 L
Cockpit shower
Black water discharge system with a tank capacity of 110 L
Freshwater intake point in engine compartment
3 portable extinguishers
1 FE25 extinguisher in engine compartment
2 sacrificial anodes
ZINC SAVER galvanic isolator

13. Communications and navigation equipment

Compass at helm position
TV Antenna OMNINOVA TELEVES
Autopilot Volvo Penta IPS
Joystick Driving Volvo IPS

14. Electricity:

2 x 185 AH starter battery
2 x 185 AH service battery
12 V main panel
Battery charger
Interior lighting
Navigation lighting
Earthing with 30 A connectors

15. Documentation

CE Certificate issued by the Notified Body
Manufacturer's Declaration of Conformity
Owner's Manual
Manuals for each item of equipment installed onboard
Documentation case

Optional Equipment:

Colour stripped hull
Coloured hull
12 V electric washdown pump
32000 BTU air conditioning
Ice machine in dinette
Generator set 6 or 9 Kv
Bow thruster
Wooden floor in dinette
Teakwood in cockpit
Teakwood in bathing platform
Synthetic teakwood in cockpit
Synthetic teakwood in platform
Leather-upholstered dinette
Hydraulic gangway
Black antifouling
Remote-controlled searchlight
TV in saloon
TV in cabins
Freshwater intake point
Mooring and anchoring equipment:
Foredeck sunbathing cushions
Outside front and side window canvas
Canvas cockpit cover
Lowspeed Volvo system
Volvo Penta Dinamic Position system
Volvo Penta
Hydraulic Flaps

^[1] Rodman Polyships, SAU, se reserva el derecho de cambiar la especificación técnica sin previo aviso, de acuerdo con la política de mejora y desarrollo continuo de sus embarcaciones.

^[2] Este documento no representa ninguna forma de asociación entre Rodman Polyships, SAU, y sus distribuidores. Los distribuidores Rodman no tienen autoridad de representar o estipular ninguna relación contractual en nombre de Rodman Polyships, SAU, ni implicar a Rodman en obligaciones contractuales con terceros. Fecha de impresión Octubre 2022.

^[3] Rodman Polyships, SAU, reserves the right to change technical specifications without warning, in accordance with the policies of continuous improvement and development of its boats.

^[4] This document dose not implies any form of association between Rodman Polyships, SAU, and its distributors. Rodman distributors do not have the authority to represent or stipulate any contractual relationship in the name of Rodman Polyships, SAU, nor to implicate Rodman in contractual obligations with third parties. Printed October 2022.

42'
FLY



42'

FLY

Rodman Spirit 42: estandarte de una gama

Una embarcación diferente que marcará un hito en su segmento de esloras. Sin duda estamos ante una embarcación única, innovadora, funcional, confortable, a la vez que robusta, potente y de navegación excelente

Rodman Spirit 42: the flagship of the range

An original boat that will be a landmark in its size segment. Without doubt we are looking at a unique boat that is innovative, functional and comfortable, as well as robust, powerful and with excellent seaworthiness.

Rodman SPIRIT 42: étendard d'une gamme

Un bateau différent qui fera la différence dans son segment de longueur. Sans doute une embarcation unique, innovatrice, fonctionnelle, confortable et au même temps solide, puissante et d'une navigation excellente..



42'

FLY

Una invitación a vivir y disfrutar a bordo

El mayor modelo tiene la personalidad y el estilo del resto de la gama, caracterizadas por ser embarcaciones que invitan a vivir y disfrutar a bordo, de una manera única y asequible.

An invitation to live and enjoy life aboard

The largest model enjoys the same personality and style as the rest of the range, strongly characterised by a boat which invites you to live and enjoy life aboard in a truly unique and affordable way.

Une invitation à vivre et profiter à bord

Ce modèle est à la suite de la personnalité et du style du reste de la ligne, qui se caractérisent pour être des bateaux qui invitent à vivre et profiter à bord, d'une manière unique et accessible.



42'

FLY

Amplios espacios

En su interior le sorprenderá su amplitud, habitabilidad y luminosidad. Amplios espacios que la harán disfrutar de la vida a bordo.

Wide Spaces

The interior will surprise you for its spaciousness and brightness which will make you enjoy the onboard life.

Grands Spaces

A l'intérieur vous serez surpris par son amplitude et luminosité. Des grands espaces que vous feront profiter de la vie à bord.



42'

FLY

Perfecta combinación de diseño y funcionalidad

Los interiores del Rodman SPIRIT 42 tienen un cuidado diseño, con las últimas tendencias tanto en acabados como en los materiales empleados.

Perfect combination between design and function

The interiors of the Rodman SPIRIT 42 have a carefully design, following the last tendencies in the quality and detail of the chosen materials.

Combinaison parfaite entre fonctionnalité et conception

L'intérieur du Rodman SPIRIT 42 prend soin de sa conception, avec les dernières tendances en finitions comme dans les matériels utilisés.



42'

FLY

Vida a bordo

La combinación de diseño, habitabilidad y la elección de materiales le permitirán vivir a bordo con comodidad y confort.

Life on board

The combination between design, spaciousness and the chosen materials will allow you to have a life on board with the best comfort.

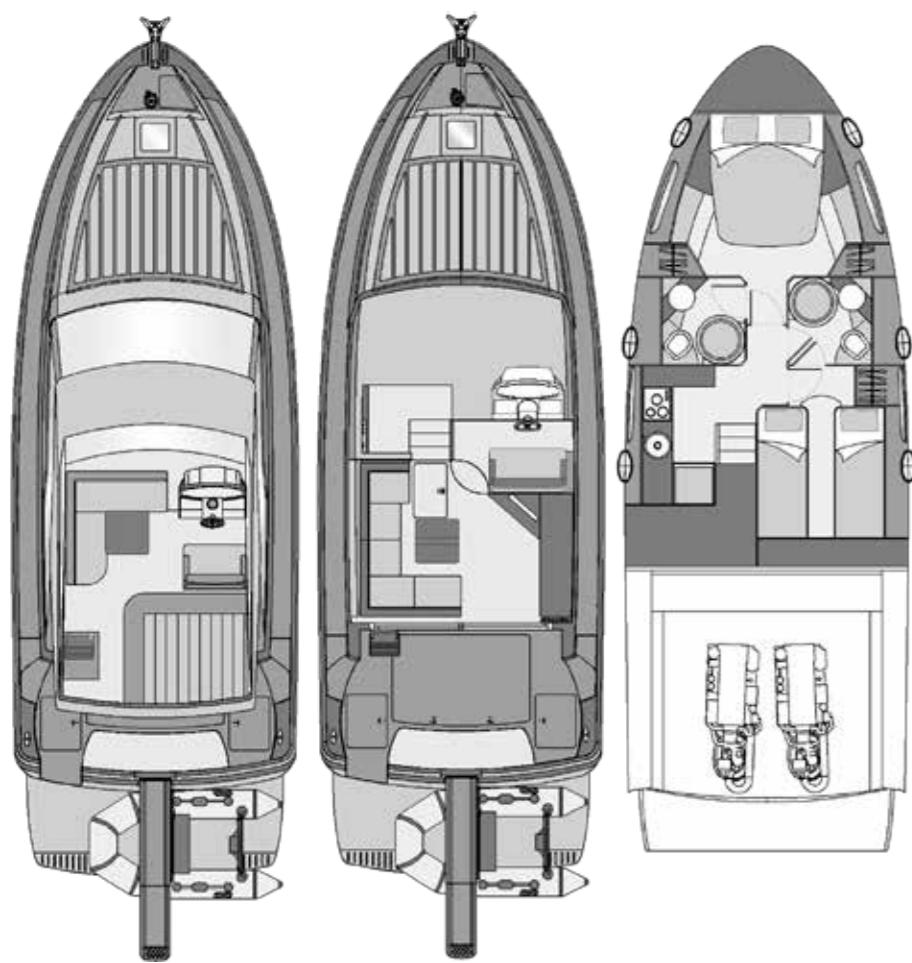
Vie a bord

La combinaison de conception, habitabilité et l'élection des matériels vous permettront de vivre à bord avec du confort.



42'

FLY



Características Técnicas

Categoría de diseño	B
Número máximo de personas	12
Eslora total	12,35 m
Eslora de casco	11,97 m
Manga	4,24 m
Calado	0,71 m
Desplazamiento	12,30 toneladas
Capacidad Combustible	1150 L
Capacidad Agua Dulce	390 L
Capacidad Aguas Negras	110 L
Motorización	2xVolvo IPS 400 (2x340 CV) 2xVolvo IPS 500 (2x380 CV)

Technical Data

Design Category	B
Max. number of persons onboard	12
Overall Length	12.35 m
Hull Length	11.97 m
Total Beam	4.24 m
Draft	0.71 m
Maximum Displacement	12.30 tonnes
Fuel Tank capacity	1150 L
Water Tank capacity	390 L
Black water capacity	110 L
Engines	2xVolvo IPS 400 (2x340 HP) 2xVolvo IPS 500 (2x380 HP)

Caractéristiques techniques

Catégorie design	B
Numéro maximale de personnes	12
Longueur totale	12,35 m
Longueur de coque	11,97 m
Largeur	4,24 m
Tirant d'eau	0,71 m
Déplacement	12,30 tonnes
Capacité de combustible	1150 L
Capacité d'eau douce	390 L
Capacité d'eaux noires	110 L
Moteurs	2xVolvo IPS 400 (2x340 CV) 2xVolvo IPS 500 (2x380 CV)



Equipamiento Estándar

1. Casco y Cubierta

6 Bits de acero inoxidable 290 mm
Escalera de aluminio y PVC 60 mm
Cintón de aluminio y PVC
Escalera de acceso al flybridge en inox y teka
Escalera de baño integrada en plataforma
2 Limpiaparabrisas
Lavaparabrisas
Molinete 1000 W
Portón de poa en inox
Puerta corredera de aluminio con cristales laminados en popa
Pulpito, asideros y barandillado de acero inoxidable pulido
Ventanas frontales de vidrio laminado y laterales de vidrio templado
Ducha en bañera agua caliente/fría
Ventanas en el casco con portillos integrados

2. Flybridge

2 altavoces estancos
Arco radar en PRFV
Barandillado en acero inox
Mueble en fibra de vidrio con lavamanos incorporado
Parabrisas de metacrilato en proa y costados
Puerta cierre de flybridge en metacrilato
Puesto piloto en babor con asiento doble
Sofá en forma de L en fibra de vidrio
Solarium en popa

3. Dinette

2 altavoces en dinette
Cortina en mampara de entrada
Persianas tipo venecianas en ventanas laterales
Iluminación general LED
Mesa
Mobiliario en madera
Paredes tapizadas
Reproductor CD con toma MP3
Sofá tapizado en forma de L
Suelo tapizado con moqueta fácilmente desmontable
Techos en PRFV

4. Puesto Piloto

Asiento piloto doble tapizado
Cuadro de mandos de PRFV
Mandos Joystick de Volvo Penta
Mandos completos de motores y relojes
Sistema Trip Computer Volvo Penta

5. Cocina

Cocina vitrocerámica
Fregadero encastrable de acero inoxidable
Frigorífico integrado en mueble
Microondas de acero inox . 220 V
Mobiliario
Suelo en madera
Encimera en piedra sintética

6. Camarote Principal

Armario con perchero, estante y luz interior
Cama doble
Persianas tipo veneciana

Escotilla en techo
Iluminación general LED
Muebles y puertas
Paredes tapizadas
2 Portillos practicables integrados en ventanas casco
Suelo en fibra de vidrio con acabado posterior en moqueta
Tambucho para estiba en interior cama
Techos tapizados
Estore escotilla proa con foscurit

7. Baño camarote principal

Accesorios de baño completos
Encimera y lavabo
Grifería monomando
Iluminación general
Ducha independiente con mampara Inodoro eléctrico
Paredes y techo en fibra de vidrio
Portillo practicable

8. Camarote Invitados

Persianas tipo veneciana
1 Portillo practicable
1 Ventana
Iluminación general LED
Muebles y puertas
Paredes tapizadas
Suelo en fibra de vidrio con acabado posterior en moqueta
Techos tapizados

9. Baño Invitados

Accesorios de baño completos
Encimera y lavabo
Grifería monomando
Iluminación general

Ducha independiente con mampara Inodoro eléctrico
Paredes y techo en fibra de vidrio
Portillo practicable

10. Cámara de máquinas

Extractores
Motores principales
1 Tanque de combustible de aluminio
Baterías de servicio y arranque

11. Local del Servo

Tanque de agua dulce
Tanque de aguas negras
Dirección hidráulica
Colectores de escape

12. Sistemas de la embarcación

2 bombas de achique automáticas
2 bombas de achique de emergencia
1 bomba de achique manual
Calentador de agua 40 L
1 tanque de combustible de aluminio de 1150 L
1 tanque de agua dulce 390 L
Ducha en bañera agua caliente y fria
Sistema de descarga de aguas negras con tanque de 110 L
Toma de agua dulce en cámara de máquinas
3 extintores portátiles

1 extintor FE25 en cámara de máquinas
2 ánodos de sacrificio
Aislador galvánico ZINC SAVER

13. Equipo de Navegación y Comunicaciones

Compás en puesto piloto y fly
Antena TV terrestre OMNINOVA TELEVES
Piloto automático IPS Volvo Penta
Joystick Driving Volvo IPS

14. Electricidad

2 Baterías de arranque de 185 AH
2 Baterías servicios de 185 Ah
Cuadro principal de 12 V
Cargador convertidor
Luces interiores
Luces de Navegación
Toma de tierra con conectores de 30 A

15. Documentación y otros

Certificado CE emitido por la Entidad Notificadora
Declaración de conformidad del fabricante
Manual del Armador de la embarcación
Manuales de los distintos equipos instalados a bordo
Llaveros
Maletín para documentación

Principales Equipos Opcionales

Antivaho frontal
Bomba baldeo 12V
Climatización 32000 BTU
Maquina de hacer hielo en dinette
Grupo generador 4 o 6 KV
Hélice de Proa
Madera en piso dinette
Madera en piso dinette
Madera de teka en bañera
Madera de teka en plataforma de baño
Madera de teka en bañera
Madera de teka en plataforma de baño
Madera de teka en bañera
Madera de teka en plataforma de baño
Tapicería dinette en piel
Pasarela hidráulica Besenzoni PI 357
Patente 5 manos color negro
Proyector con mando a distancia
Televisión en salón
Televisión en camarotes
Toldosol cabriolet flybridge
Toma muelle agua dulce
Equipo de amarre y fondeo
Colchoneta solarium proa
Colchoneta solarium flybridge
Lonas ventanas frontales y laterales
Lona cierre bañera
Lona Flybridge completa
Sistema Lowspeed Volvo
Sistema de posicionamiento dinámico Volvo
Antena VHF
Flaps

Standard Equipment:

1. Hull and deck

6 stainless steel bits 290mm
Aluminium and PVC Rubbing strip 60 mm
Stainless and teak flybridge access stairway
Bathing ladder integrated in platform
2 self-parking windscreen wipers
2 Windscreen washer
1000 W windlass
Stainless steel aft door
Aluminium laminated-glass sliding door aft
Stainless steel handrails, handholds and pulpit
Laminated-glass side windows and tempered-glass front windscreen
Cockpit shower
Hull windows with integrated portholes

2. Flybridge

PRFV radar arch
Stainless steel handrails
Height-adjustable table
Fibreglass unit with sink
Methacrylate windshield in bow and sides
Methacrylate flybridge door
Port side helm position with double seat
L-shaped fibreglass sofa
Stern solarium

3. Dinette

2 loudspeakers in dinette
Bulkhead curtain

4. Main helm post

Upholstered doble helm seat
Fibreglass console
Full set of engine controls and gauges
Joystick Controls by Volvo Penta
Trip Computer System Volvo Penta

5. Galley

Stainless steel sink
Vitroceramic hob
Fridge integrated in unit
Stainless steel microwave
Furniture
Synthetic wooden floor
Worktop in synthetic material

6. Main Cabin

Cupboard with clothes hanging unit and internal lighting.
Double berth
Venetian style side curtains
Opening Skylight Hatch
General LED and reading lighting
Furniture units and doors
Upholstered walls
2 Side windows with integrated portholes

Venetian style side curtains
General LED lighting
Height-adjustable table
Furniture
Upholstered walls
CD-MP3
L-shaped upholstered sofa
Easily removed carpet on floor
PRFV ceilings

7. Main cabin bathroom

Complete set of bathroom accessories
Worktop and washbasin
Monoblock mixer
General lighting
Independent shower with partition
Electric WC
Fibreglass sides and ceiling
Side window with integrated porthole

8. Guest cabin

Venetian style side curtains
Side window with integrated porthole
General LED lighting
Furniture units and doors
Upholstered panels in the walls
Carpeted fibreglass floors
Fibreglass ceilings with upholstered

9. Guest bathroom

Complete set of bathroom accessories
Worktop and washbasin
Monoblock mixer
General lighting
Independent shower with partition
Electric WC

Fibreglass sides panels and ceiling
Side window with integrated porthole

10. Engine compartment

Extractor fans
Main engines
Aluminium fuel tank
Starter and service batteries

11. Steering compartment

Freshwater tank
Black water tank
Hydraulic steering
Exhaust outlets

12. Vessel systems

2 bailing pumps automatically activated
2 emergency bailing pumps
1 manual bailing pump
40 L water heater
Aluminium fuel tank, capacity 1150 L
Freshwater tank, capacity 390 L
Cockpit shower
Black water discharge system with a tank capacity of 110 L
Freshwater intake point in engine compartment
3 portable extinguishers
1 FE25 extinguisher in engine compartment
2 sacrificial anodes
ZINC SAVER galvanic isolator

13. Communications and navigation equipment

Compass at helm position
TV Antenna OMNINOVA TELEVES
Autopilot Volvo Penta IPS
Joystick Driving Volvo IPS

14. Electricity:

2 x 185 AH starter battery
2 x 185 AH service battery
12 V main panel
Battery charger
Interior lighting
Navigation lighting
Earthing with 30 A connectors

15. Documentation

CE Certificate issued by the Notified Body
Manufacturer’s Declaration of Conformity
Owner’s Manual
Manuals for each item of equipment installed onboard
Documentation case

Optional Equipment:

Colour stripped hull
Coloured hull
Front demister
12 V electric washdown pump
32000 BTU air conditioning
Ice machine in dinette
Generator set 6 or 9 Kw
Bow thruster
Wooden floor in dinette
Teakwood in cockpit
Teakwood in bathing platform
Synthetic teakwood in cockpit
Synthetic teakwood in platform
Leather-upholstered dinette
Hydraulic gangway Besenzoni PI 357
Black antifouling
Remote-controlled searchlight
TV in saloon
TV in cabins
Bimini top
Freshwater intake point Mooring and anchoring equipment:
Forward solarium sunbathing
Flybridge solarium sun bathing
Front and side window outside canvas
Canvas cockpit cover
Lowspeed Volvo system
Dinamic Position system Volvo Penta
VHF antenna
Hydraulic Flaps



EL LEGADO DE UN PIONERO

Fundado en 1974, el Grupo Rodman es la compañía más antigua de España en su sector. Su experiencia y trayectoria con más de 15.000 embarcaciones le sitúan hoy como líder indiscutible en el sector náutico español.

El Grupo Rodman presenta la oferta de producto más diversificada y versátil del sector, convirtiéndose en el activo intangible donde reside su verdadero saber hacer. Altos estándares de calidad, máxima seguridad y la mejor navegabilidad, esos son los atributos de la marca Rodman.

Las 3 divisiones de la compañía, buques de acero, náutica profesional y náutica de recreo encarnan la pluralidad de la oferta del Grupo Rodman.

Así, en sus diferentes astilleros se producen desde patrulleras en PRFV de hasta 45 m a buques de acero de hasta 170 m de eslora, pasando por buques de pesca en PRFV de más de 36 m de eslora, barcos de regata como el Rioja de España (Copa América) o embarcaciones de recreo de cualquiera de sus tres gamas diferenciadas: Rodman Spirit, Rodman Fisher & Cruiser o Rodman Muse.

THE LEGACY OF A PIONEER

Founded in 1974, the Rodman Group is Spain's oldest company in its sector. Its experience and track record in the construction of over 15,000 vessels mark it as an indisputable leader in the Spanish boat-building sector.

The Rodman Group's highly diversified and versatile product range encompasses the know-how that is its major intangible asset. The highest standards of quality, maximum safety and optimal sailing performance are the marks of the Rodman brand.

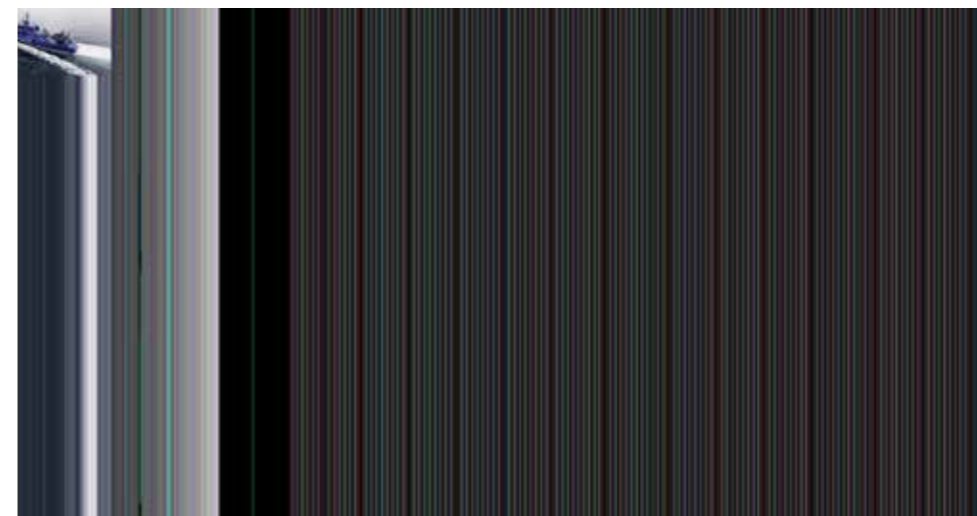
The three divisions into which Rodman is divided; steel boats, professional sailing boats and pleasure craft, encapsulate the versatility of the company's product range. Its different boatyards build GRP patrol boats with hulls of up to 45 metres, steel boats with hulls of up to 170 metres, GRP fishing boats with hulls of over 36 metres, regatta boats (such as the America's Cup Rioja de España), and pleasure craft for three different ranges: Rodman Spirit, Rodman Fisher and Cruiser, and Rodman Muse.

L'HERITAGE D'UN PIONNIER

Fondé en 1974, le Groupe Rodman c'est la compagnie la plus ancienne d'Espagne dans son secteur.

Son expérience et sa trajectoire avec plus de 15.000 bateaux, le situent comme leader incontestable dans le secteur nautique espagnol. Le Groupe Rodman présente l'offre de produit la plus diversifiée et versatile du secteur, en devenant l'actif incorporelle là où se trouve son vraie savoir-faire.

Des hauts standards de qualité, sureté maximale, la meilleure des navigabilités, ces sont les caractéristiques du Groupe Rodman. Les trois divisions de la compagnie, navires en acier, nautique professionnelle et nautique de plaisance font partie de la pluralité de l'offre du Groupe Rodman. C'est ainsi que dans ses différentes installations on produit même des patrouilleurs en Polyester allant jusque 45 m, des navires en acier allant jusque 170 m de longueur comme des bateaux de pêche en polyester de plus de 36 m de longueur, des bateaux de course, tel que le Rioja d'Espagne (Copa América) ou des bateaux de plaisance de ses trois gammes, Rodman Spirit, Rodman Fisher & cruiser et Rodman Muse.





SÓLIDA CAPACIDAD INDUSTRIAL

Con 3 astilleros ubicados en ambos lados de la Ría de Vigo, en Galicia, Noroeste de España, el Grupo Rodman tiene la mayor superficie industrial del sector en nuestro país. Cuenta con un total de 162.000 m², de los cuales, 43.000 m² son superficie cubierta.

El total de superficie está dividido entre Rodman Polyships y Neuvisa, en Moaña y Metalships & Docks en Vigo.

CONSOLIDATED INDUSTRIAL CAPACITY

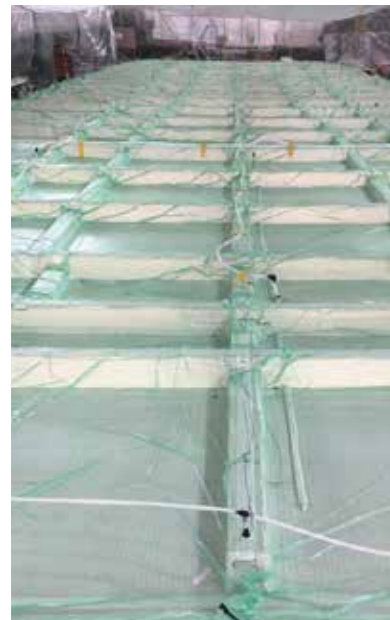
With three Shipyards located at both sides of the Vigo Bay, in Galicia, northwest Spain, the Rodman Group has the largest industrial surface area in the sector in our country. It has a total of 162.000 m² of which 43.000 m² are covered areas.

The total surface area is shared between Rodman Polyships and Neuvisa in Moaña and Metalships & Docks in Vigo.

UNE SOLIDE CAPACITÉ INDUSTRIELLE

Avec trois chantiers navals situés de part et d'autre de la baie de Vigo, en Galice, au nord-ouest de l'Espagne, le groupe Rodman dispose de la plus grande surface industrielle du secteur dans notre pays. Il a une superficie totale de 162 000 m², dont 43.000 m² sont surface couverte.

La surface totale est distribuée entre Rodman Polyships et Neuvisa, à Moaña et Metalships & Docks à Vigo.



COMPROMISO INNATO DE CALIDAD

El exitoso recorrido del Grupo Rodman se basa en gran medida en su capital humano, altamente cualificado y especializado. Esto, sumado a la incorporación de tecnología de última generación, garantizan los mejores procesos de producción.

Su espíritu de constante mejora ha hecho que el Grupo haya desarrollado su propio estándar de calidad interno: Rodman Quality System, RQS. Este sistema se centra en el exhaustivo control de materiales y procesos de producción, haciendo incluso que cada unidad sea rigurosamente probada en el mar. Todo ello garantiza la más alta calidad en la entrega y garantías de condiciones inigualables en el mercado.

Todos los productos Rodman están avalados por los principales certificados de calidad internacionales: ISO 9001, ISO 14001 y Pecal 2110/AQAP.

A COMMITMENT TO QUALITY

The proven success of the Rodman Group is based largely on its human capital, highly qualified and specialist staff. This fact, added to the ongoing incorporation of state-of-the-art technology, guarantees better production processes.

Its spirit of ongoing improvement has led the Rodman Group to develop its own internal quality system: the Rodman Quality System (RQS). This system focuses on exhaustive control of production materials and processes and rigorous open-sea tests for each unit. This ensures the highest quality in the delivery of the vessel and guarantees unrivalled conditions in the market.

All the Rodman products are backed by the most relevant international quality certificates: ISO 9001, ISO 14001 and Pecal 2110/AQAP.

ENGAGEMENT DE QUALITÉ

Le succès du Groupe Rodman est fondé dans son capital humain, d'une haute qualification et spécialisé. Ça en adition à l'incorporation de la plus moderne technologie garantit les meilleurs procès de production .

Son esprit d'amélioration continue a fait que le Groupe Rodman ait crée son propre standard de qualité interne: Rodman Quality System, RQS. Ce système est focalisé dans un control exhaustif de matériaux et procès de production, en faisant que chaque unité soit testée exhaustivement dans la mer. Tout ça vient garantir la plus haute des qualités dans la livraison et des garanties de conditionnes incontestables dans le marché.

Tous les produits Rodman sont approuvés par les principaux certificats de qualités internationaux : ISO 9001, ISO 14001 et Pecal 2110/AQAP.

UN PROMETEDOR FUTURO

Gracias a su sólida base financiera y a su exitosa trayectoria el Grupo Rodman tiene un ambicioso proyecto de desarrollo y expansión nacional e internacional. Actualmente presente en más de 50 países la vocación de Rodman pasa por convertirse en un líder global de su sector.

A PROMISING FUTURE

Thanks to its solid financial base and successful track record, the Rodman Group has developed an ambitious project for further growth and expansion, both at national and international levels. With a presence in over 50 countries, Rodman aims to become a world leader in its sector.

UN FUTUR RADIEUX

Grace à sa solide base financière et sa trajectoire de réussite le Groupe Rodman a un très ambitieux projet de développement et expansion national et internationale. Actuellement on est présent dans plus de 50 pays et on a pour but devenir le leader globale de notre secteur.

Alemania	Japón
Angola	Korea
Arabia Saudi	Kuwait
Bahréin	Luxemburgo
Bélgica	Marruecos
Bolivia	Nicaragua
Camerún	Noruega
Chile	Omán
China	Portugal
Chipre	Qatar
Costa de Marfil	Reino Unido
Croacia	Rumania
El Salvador	Rusia
Emiratos	Senegal
Finlandia	Sudáfrica
Árabes	Suecia
Eslovenia	Suiza
España	Surinam
Filipinas	Tailandia
Francia	Taiwan
Gabón	Túnez
Grecia	Turquia
Guinea-Bissau	Venezuela
Holanda	Vietnam
Irlanda	Yemen
Italia	Zimbawe

A Coruña ✈
 Moaña ✈
 Vigo ✈
 Oporto ✈
 Lisboa ✈
 Santiago de Compostela ✈
 Bilbao ✈
 Barcelona ✈
 Madrid ✈
 Valencia ✈
 Palma de Mallorca ✈
 Málaga ✈





Todas las características técnicas y prestaciones indicadas en este catálogo se incluyen de manera indicativa. No pueden garantizarse los mismos valores de prestaciones, al depender de las circunstancias de la prueba y estado de la embarcación. Rodman Polyships, SAU, se reserva el derecho de cambiar la especificación técnica sin previo aviso, de acuerdo con la política de mejora y desarrollo continuo de sus embarcaciones. Las embarcaciones mostradas en este catálogo incluyen equipamiento opcional, que implica un sobrecoste, y accesorios no incluidos en lista de equipamiento posible, colocados de manera ilustrativa. Consultar con el distribuidor Rodman todas las características de la embarcación. Este catálogo no representa ninguna forma de asociación entre Rodman Polyships, SAU, y sus distribuidores. Los distribuidores Rodman no tienen autoridad de representar o estipular ninguna relación contractual en nombre de Rodman Polyships, SAU, ni implicar a Rodman en obligaciones contractuales con terceros.

Fecha de impresión Octubre 2022.

All the technical characteristics and specifications indicated in this catalogue are included as an indication. Identical specifications are not guaranteed, as these depend on the results of trials and the conditions of the boat. Rodman Polyships, SAU, reserves the right to change technical specifications without warning, in accordance with the policies of continuous improvement and development of its boats. The boats illustrated in this catalogue include optional features, which represent additional costs, and accessories that are not included in the list of possible features, which have been added as an illustration. Consult your Rodman distributor for the full characteristics of the boat. This catalogue does not imply any form of association between Rodman Polyships, SAU, and its distributors. Rodman distributors do not have the authority to represent or stipulate any contractual relationship in the name of Rodman Polyships, SAU, nor to implicate Rodman in contractual obligations with third parties.

Printed October 2022.

Toutes les caractéristiques techniques et performances indiquées dans ce catalogue sont publiées à titre indicatif.

On ne peut pas garantir les mêmes valeurs de performance, car cela dépend des circonstances de l'essai de la mer et de l'état du bateau. Rodman Polyships, SAU, se réserve le droit de changer la spécification technique sans préavis, conformément à la politique d'amélioration et développement continu de ses navires. Certaines photos des bateaux peuvent présenter des équipements optionnels ce qui entraîne un surcoût ainsi que quelques accessoires qui ne sont pas disponibles dans la liste des équipements possibles et que sont utilisés exclusivement comme une décoration. Consultez votre revendeur Rodman toutes les caractéristiques du bateau.

Ce document ne représente aucune forme d'association entre Rodman Polyships, SAU et ses distributeurs. Les distributeurs Rodman n'ont aucune autorité pour représenter ou stipuler aucun rapport contractuel au nom de Rodman Polyships, SAU, ni pour impliquer Rodman dans des obligations contractuelles avec un tiers.

Date d'impression Octobre 2022.